

# LISSÉ Mitigeur monocommande de lavabo avec pied surélevé sans garniture d'écoulement - Noir mat








LISSÉ

33 537 845 Version du produit de 09/03/2016 à 31/10/2018



- saillie 215 mm
- bec déverseur fixe
- jet circulaire enrichi en air
- hauteur de robinetterie 292 mm
- hauteur jusqu'au mousseur 241 mm
- diamètre de percement 35 mm
- 2x flexible de pression M 8 x 1 vissé, étanchéité contrôlée
- débit maxi. 5,7 l/min
- sans plomb
- Ce produit contribue au respect des exigences des systèmes d'évaluation des bâtiments écologiques, par exemple LEED®, BREEAM®, DGNB

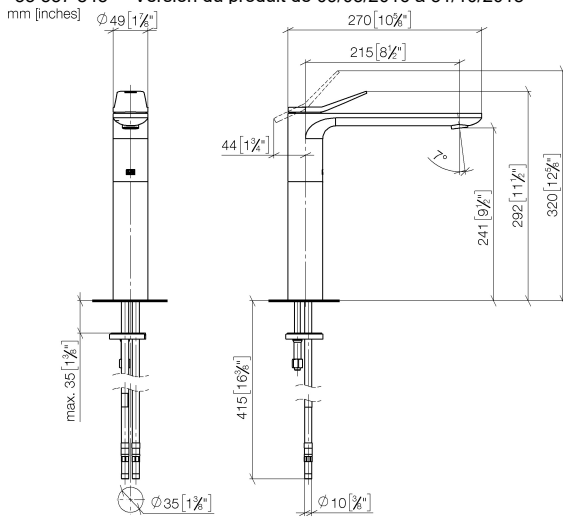
Pour installation avec vasque posée sur plan

	Noir mat	33 537 845-33
	Chrome	33 537 845-00
	Platine brossé	33 537 845-06
	Dark Chrome	33 537 845-19
	Light Gold brossé	33 537 845-27
	Chrome brossé	33 537 845-93
	Dark Platinum brossé	33 537 845-99

# LISSÉ Mitigeur monocommande de lavabo avec pied surélevé sans garniture d'écoulement - Noir mat

LISSÉ

33 537 845 Version du produit de 09/03/2016 à 31/10/2018



## Diagramme de débit



## Codes & Standards

DIN 4109

Executive Order  
no. 1007

ISO 3822

Scottish Water  
Byelaws

UK Water Supply  
Regulations

Ü-Zeichen



## LISSÉ Mitigeur monocommande de lavabo avec pied surélevé sans garniture d'écoulement - Noir mat

---

LISSÉ

33 537 845 Version du produit de 09/03/2016 à 31/10/2018

Certificats et durabilité

---

LGA\_29

GDV\_0400

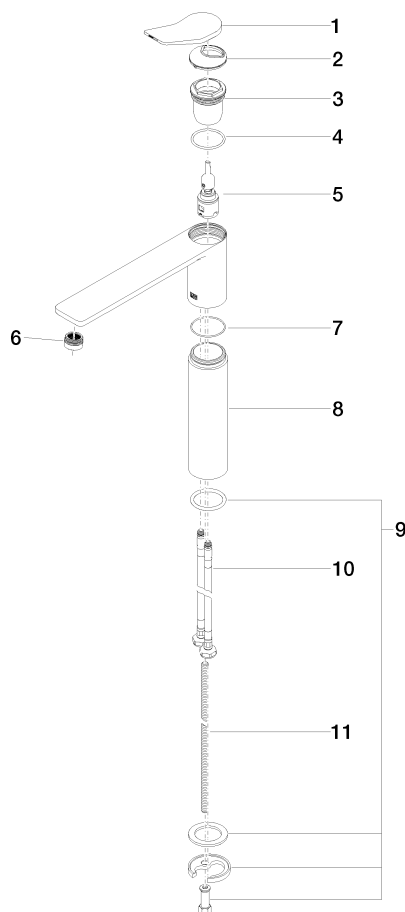
WRAS\_250402

# LISSÉ Mitigeur monocommande de lavabo avec pied surélevé sans garniture d'écoulement - Noir mat

LISSÉ

33 537 845 Version du produit de 09/03/2016 à 31/10/2018

Les pièces pour les autres finitions peuvent être trouvées ici : Chrome



## Liste des pièces de rechange

N°	Article Numéro	Désignation	Fréquence de montage	Délai de livraison
3	09 23 10 123 90	écrou	1,00	2
8	09 28 22 306-33	douille	1,00	30
7	09 14 10 108 90	joint	1,00	2
6	90 23 01 161 01-33	mousseur	1,00	30
1	90 20 84 020 00-33	poignée	1,00	30
5	90 15 05 042 01 90	cartouche	1,00	2
2	09 28 30 034 90	hotte	1,00	2
10	04 30 04 101 00 90	flexible	2,00	2
4	09 14 10 038 90	joint	1,00	2
9	04 30 11 038 75 90	set de fixation	1,00	2
11	09 31 11 095 90	tige	1,00	2