



- saillie 220 mm
- bec pivotant 130°
- jet enrichi en air
- hauteur de robinetterie 167 mm
- hauteur jusqu'au mousseur 145 mm
- diamètre de percement 35 mm
- débit d'eau maxi. 8 l/min avec une pression d'écoulement de 3 bars
- sans plomb
- Ce produit contribue au respect des exigences des systèmes d'évaluation des bâtiments écologiques, par exemple LEED®, BREEAM®, DGNB

Accessoires recommandés



**Distributeur sans rosace -
Champagne (Or 22cts)**

82 424 970-47

Accessoires recommandés



**Commande de vidage individuelle
manuelle Commande manuelle -
Champagne (Or 22cts)**

10 712 970-47

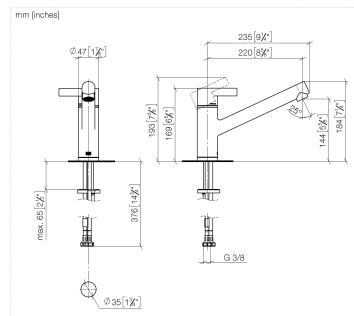
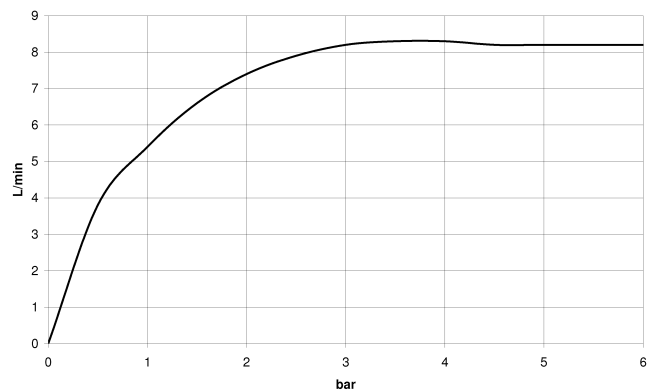


Diagramme de débit



Codes & Standards

DIN 4109

Executive Order
no. 1007

ISO 3822

Ü-Zeichen



ENO Mitigeur monocommande - Champagne (Or 22cts)

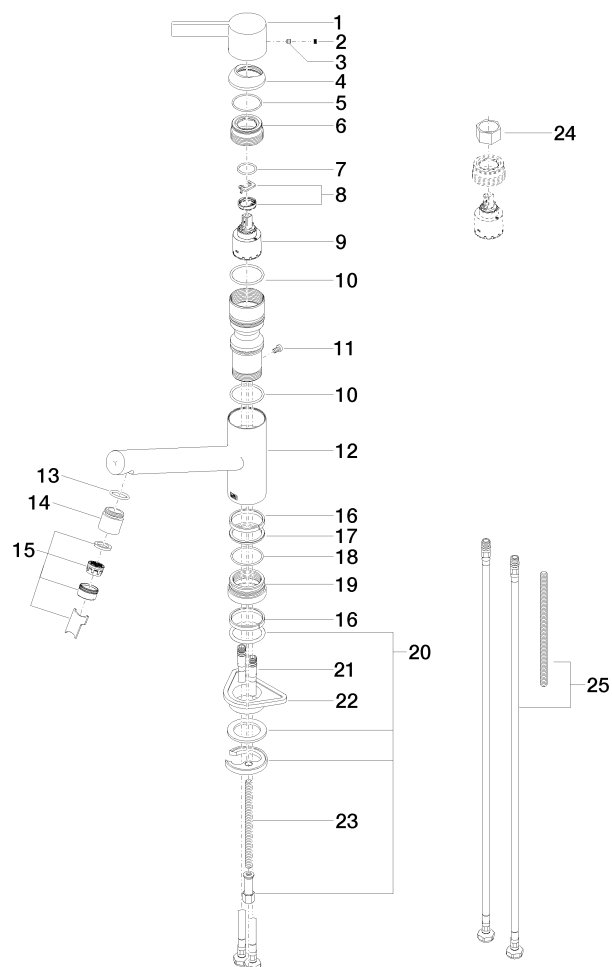
ENO

33 800 760 Version du produit de 06/05/2021

Certificats et durabilité

GDV_0400

LGA_19



Liste des pièces de rechange

N°	Article Numéro	Désignation	Fréquence de montage	Délai de livraison
6	09 24 04 270 90	écrou	1,00	2
4	09 28 30 012-47	hotte	1,00	30
18	09 14 10 034 90	joint	1,00	2
17	09 28 10 144 90	anneau	1,00	2
19	09 27 76 001-47	rosace	1,00	30
21	04 30 04 104 00 90	flexible	2,00	2
12	09 19 76 002-47	douille	1,00	30
10	09 14 10 038 90	joint	1,00	2
25	12 803 970 90	rallonge	1,00	60
23	09 31 11 091 90	tige	1,00	2
15	90 23 01 026 07-47	mousseur	1,00	30
5	09 14 10 102 90	joint	1,00	2
9	90 15 05 064 00 90	cartouche	1,00	2
22	09 18 40 090 90	douille	1,00	2
13	09 14 10 100 90	joint	1,00	2
1	09 20 76 001-47	poignée	1,00	30
11	09 30 30 112 90	vis	1,00	2
20	04 30 11 038 75 90	set de fixation	1,00	2
16	09 14 15 029 90	anneau	2,00	2
14	09 24 04 164 10-47	raccord à vis	1,00	30
7	09 14 10 031 90	joint	1,00	2
24	90 30 09 031 00 90	clé à écrou	1,00	2
3	90 31 11 030 00 90	tige	1,00	2
8	90 28 10 148 00 90	accessoires	1,00	2
2	90 31 20 109 00 90	bonde de fond	1,00	2