

VAIA Mitigeur monocommande Pour douchette extractible/pendulaire - Chrome

VAIA

33 826 809 Version du produit de 01/07/2023



- saillie 241 mm
- bec pivotant 360°
- jet enrichi en air
- débit d'eau maxi. 7 l/min avec une pression d'écoulement de 3 bars
- sans plomb
- Ce produit contribue au respect des exigences des systèmes d'évaluation des bâtiments écologiques, par exemple LEED®, BREEAM®, DGNB

Mitigeur monocommande à combiner uniquement avec une douchette extractible/pendulaire

	Chrome	33 826 809-00
	Platine brossé	33 826 809-06
	Platine	33 826 809-08
	Laiton (Or 23cts)	33 826 809-09
	Dark Chrome	33 826 809-19
	Laiton brossé (Or 23cts)	33 826 809-28
	Noir mat	33 826 809-33
	Bronze brossé	33 826 809-42
	Champagne brossé (Or 22cts)	33 826 809-46
	Champagne (Or 22cts)	33 826 809-47
	Chrome brossé	33 826 809-93
	Dark Platinum brossé	33 826 809-99

Accessoires recommandés

VAIA Distributeur avec rosace - Chrome 82 434 809-00



Accessoires recommandés

VAIA Douchette extractible - Chrome 27 718 809-00



mm [inches]

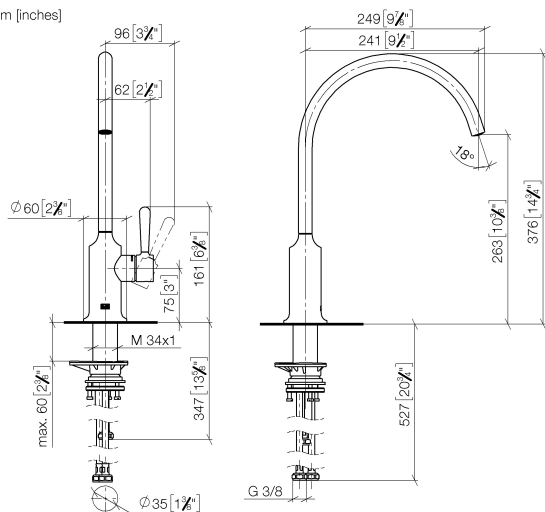
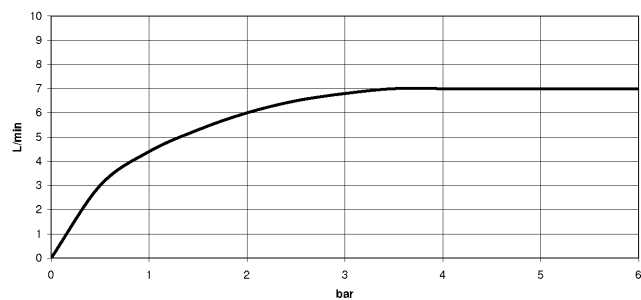


Diagramme de débit



Codes & Standards

DIN 4109

ISO 3822

Scottish Water
Byelaws

UK Water Supply
Regulations

Ü-Zeichen



VAIA Mitigeur monocommande Pour douchette extractible/pendulaire - Chrome

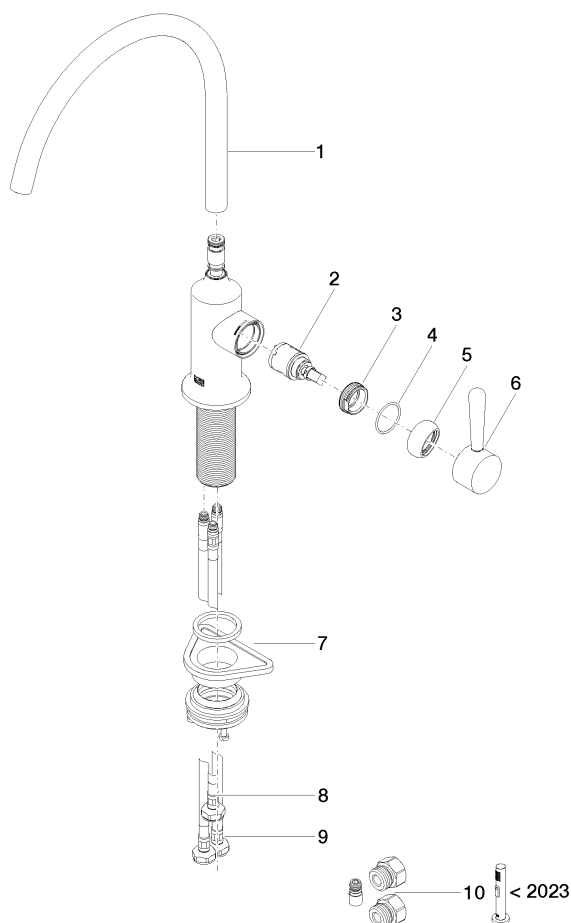
VAIA

33 826 809 Version du produit de 01/07/2023

Certificats et durabilité

LGA_38

WRAS_240602



Liste des pièces de rechange

N°	Article Numéro	Désignation	Fréquence de montage	Délai de livraison
6	90 20 80 050 00-00	poignée	1,00	10
9	04 30 04 101 00 90	flexible	2,00	2
2	90 15 05 042 00 90	cartouche	1,00	2
1	90 28 22 396 00-00	bec déverseur	1,00	10
3	09 24 04 266 90	écrou	1,00	2
7	04 23 10 044 08 90	set de fixation	1,00	2
8	04 30 04 100 00 90	flexible	1,00	2
5	90 28 30 052 00-00	hotte	1,00	10
4	09 14 10 091 90	joint	1,00	2
10	90 17 09 046 14 90	lot de transformation	1,00	2