

## Inverseur à 2 voies à encastrer -

ARTICLES  
GÉNÉRIQUES

35 202 970 90 Version du produit de 01/04/2022

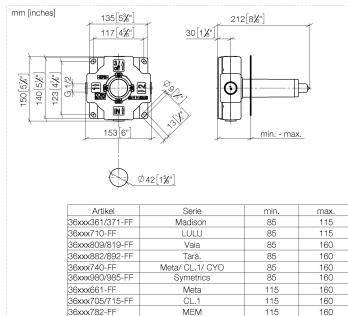


- laiton résistant à la dézincification, sans plomb
- 1 raccord filetage mâle 1/2"
- 2x sortie filetage femelle 1/2"
- broche et douille à sectionner
- chape de protection gros-œuvre
- manchette étanche
- isolation phonique

## Inverseur à 2 voies à encastrer -

ARTICLES  
GÉNÉRIQUES

35 202 970 90 Version du produit de 01/04/2022



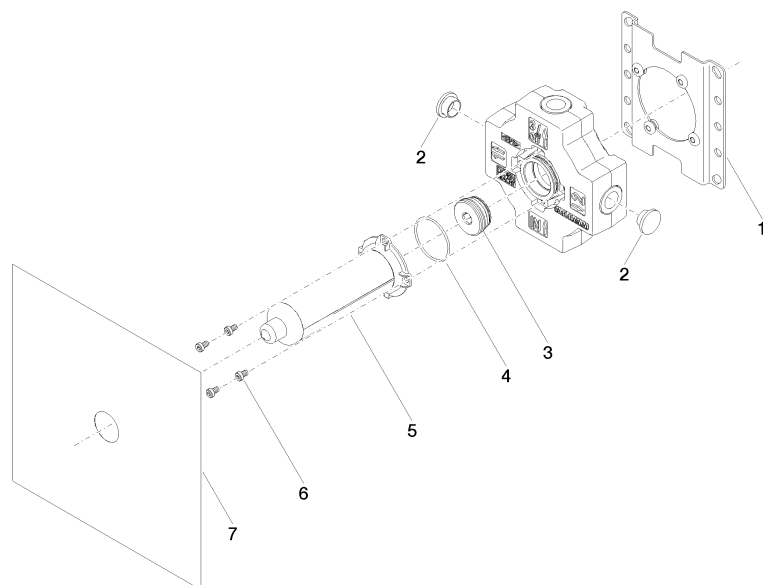
### Codes & Standards

Scottish Water  
Byelaws

UK Water Supply  
Regulations

### Certificats et durabilité

WRAS\_2307



## Liste des pièces de rechange

N°	Article Numéro	Désignation	Fréquence de montage	Délai de livraison
5	04 21 02 180 10 90	capuchon	1,00	2
6	09 30 30 112 90	vis	4,00	2
2	09 31 20 092 90	bonde de fond	4,00	2
3	90 31 20 131 00 90	bonde de fond	1,00	2
7	04 14 03 116 00 90	kit de garniture	1,00	2
4	09 14 10 210 90	joint	1,00	2
1	04 17 20 252 00 90	prise	1,00	60