

ARTICLES GÉNÉRIQUES AQUAHALO Boîtier à encastrer au plafond - Platine brossé

ARTICLES
GÉNÉRIQUES

35 750 970 Version du produit de 01/04/2024



- corps à encastrer
- Panneau de pluie avec 3 types de jets différents
- AQUACIRCLE RAIN : rideau de pluie circulaire, débit max. 14 l/min (à 3 bar)
- TEMPEST RAIN : pluie naturelle, débit max. 9 l/min (à 3 bar)
- DIAMOND RAIN : anneau de pluie, débit max. 6,8 l/min (à 3 bar)
- Boîtier à encastrer au plafond 605 x 605 x 95 mm
- Poids : 10 kg
- profondeur de montage mini. 110 mm
- profondeur de montage max. 150 mm
- Pour une commande simultanée des différents types de jets, nous recommandons le module thermostatique xTool

| | | |
|--|-----------------------------|---------------|
| | Platine brossé | 35 750 970-06 |
| | Chrome | 35 750 970-00 |
| | Noir mat | 35 750 970-33 |
| | Champagne brossé (Or 22cts) | 35 750 970-46 |
| | Champagne (Or 22cts) | 35 750 970-47 |

Alimentation électrique DEL séparée

Alimentation électrique DEL d'entrée

- Entrée 100-240 V AC / 50-60 Hz

Alimentation électrique DEL de sortie

- 350 mA (CC)

Spécification de sortie de l'alimentation électrique DEL

- SELV (Safety Extra Low Voltage, très basse tension de sécurité)
- Classe 2

Alimentation module de plafond

- 350 mA (CC)
- Conduite de raccordement 7 m

Éclairage par spot

- Couleur de lumière DEL : env. 3 000 K
- Ampoules protégées contre les projections d'eau
- Contient des ampoules de la classe d'efficacité énergétique
- Technologie : DEL, intensité non réglable
- À prévoir sur site : Interrupteur d'éclairage

Environnement

- Ne convient pas pour une utilisation en extérieur.
- Ne convient pas pour une utilisation dans un hammam.
- Ne convient pas pour une utilisation dans un environnement chloré ou salin.
- Respectez les prescriptions relatives aux zones de protection selon DIN VDE 0100, partie 701 (IEC 60364-7-701).

Corps à encastrer pour inverseur à trois voies inclus

Accessoires requis



ARTICLES GÉNÉRIQUES
AQUAHALO Panneau de pluie -
Platine brossé

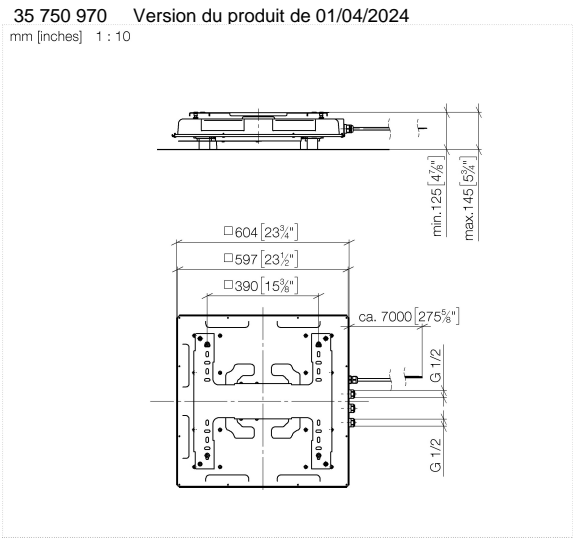
41 750 979-06



ARTICLES GÉNÉRIQUES AQUAHALO Boîtier à encastrer au plafond - Platine brossé

ARTICLES
GÉNÉRIQUES

35 750 970 Version du produit de 01/04/2024



| Codes & Standards | | | |
|-------------------|----------|---------------------------|--------------------------------|
| DIN 4109 | ISO 3822 | Scottish Water Byelaws | UK Water Supply Regulations |
| Ü-Zeichen | | | |

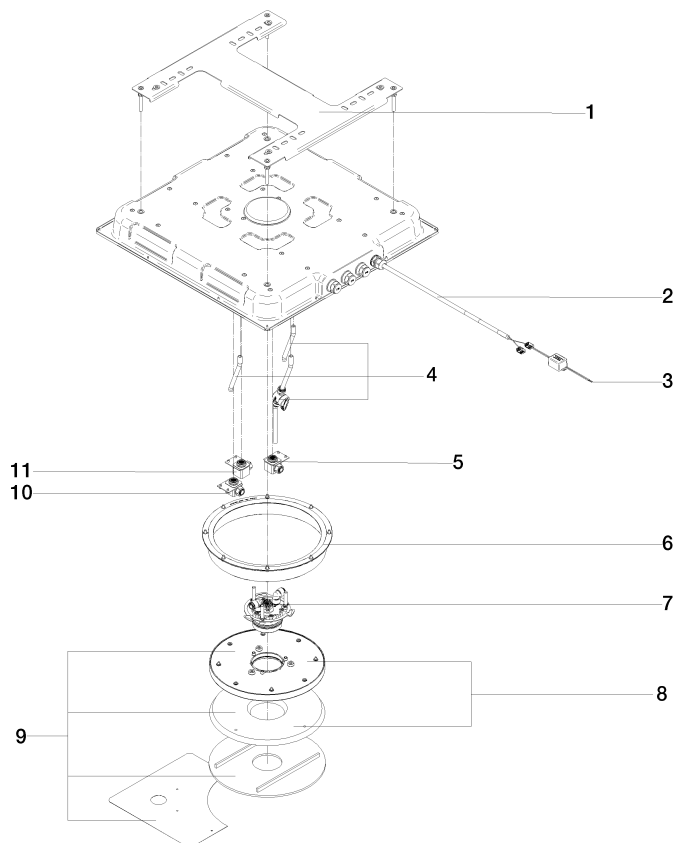
| Certificats et durabilité | |
|---------------------------|-------------|
| LGA_38 | WRAS_250302 |

ARTICLES GÉNÉRIQUES AQUAHALO Boîtier à encastrer au plafond - Platine brossé

ARTICLES
GÉNÉRIQUES

35 750 970 Version du produit de 01/04/2024

Les pièces pour les
autres finitions
peuvent être
trouvées ici : Chrome



Liste des pièces de rechange

| N° | Article Numéro | Désignation | Fréquence de montage | Délai de livraison |
|--|--------------------|----------------------------------|----------------------|--------------------|
| 3 | 90 10 01 257 00 90 | accessoires électriques | 1,00 | 2 |
| 6 | 90 21 02 439 00 90 | Kit de réparation | 1,00 | 2 |
| 8 | 90 31 20 071 00 90 | rosace | 1,00 | 2 |
| 11 | 90 24 04 605 01 90 | cartouche | 1,00 | 2 |
| 4 | 90 24 04 389 00 90 | Kit de service rinçage | 1,00 | 2 |
| 2 | 90 10 01 227 00 90 | accessoires électriques | 1,00 | 2 |
| 9 | 90 91 42 097 00 90 | Kit d'installation | 1,00 | - |
| La pièce de rechange ne peut plus être commandée, veuillez commander l'article de remplacement | | | | |
| 10 | 90 24 04 605 03 90 | cartouche | 1,00 | 2 |
| 1 | 90 17 20 287 02 90 | flange | 1,00 | 2 |
| 7 | 90 17 09 062 16-06 | Module de faisceaux Diamond Rain | 1,00 | 10 |
| 5 | 90 24 04 605 02 90 | cartouche | 1,00 | 2 |