

Mitigeur monocommande encastré sur plaque de recouvrement avec raccord de douche intégré - Platine brossé

TARA

36 045 660



- plaque de recouvrement Ø 78 mm
Avec sécurité anti-retour.
Cet article ne peut pas être rallongé, veuillez à respecter la profondeur de montage!

Avec sécurité anti-retour.

Cet article ne peut pas être rallongé, veuillez à respecter la profondeur de montage!

S'adapte aux gammes suivantes : TARA, META

	Platine brossé	36 045 660-06
	Chrome	36 045 660-00
	Platine	36 045 660-08
	Dark Chrome	36 045 660-19
	Or clair	36 045 660-26
	Or clair brossé	36 045 660-27
	Laiton brossé (Or 23cts)	36 045 660-28
	Noir mat	36 045 660-33
	Bronze brossé	36 045 660-42
	Champagne brossé (Or 22cts)	36 045 660-46
	Champagne (Or 22cts)	36 045 660-47
	Chrome brossé	36 045 660-93
	Dark Platinum brossé	36 045 660-99

Accessoires requis



- Fixation murale à encastrer - 35 003 970 90**
- profondeur de montage max. 103 mm
 - profondeur de montage mini. 78 mm

Mitigeur monocommande encastré sur plaque de recouvrement avec raccord de douche intégré - Platine brossé

TARA

36 045 660
mm [inches]

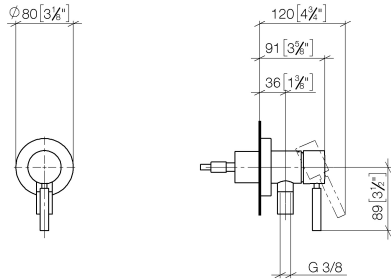
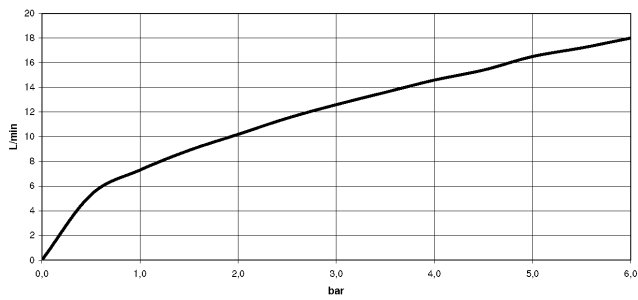


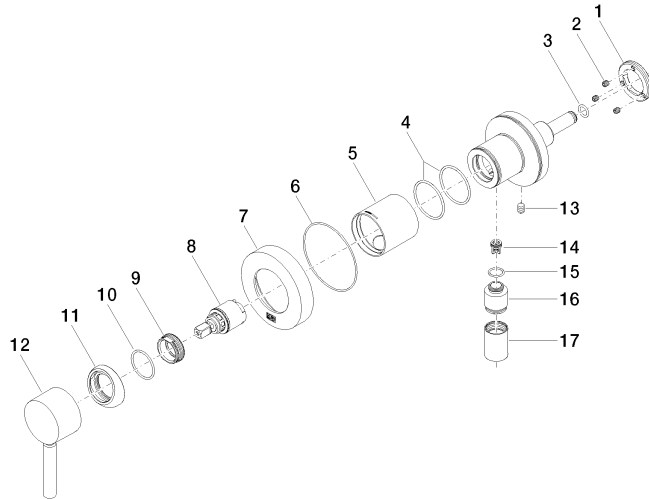
Diagramme de débit



Certificats

Belgaqua_21-025- 27_1. LGA_29569. WRAS_2101023.

36 045 660



Liste des pièces de rechange

N°	Article Numéro	Désignation	Fréquence de montage	Délai de livraison
1	09 24 77 002 90	écrou	1	2
2	90 31 11 030 00 90	tige	3	2
3	09 14 10 139 90	joint	1	2
4	09 14 10 111 90	joint	2	2
5	09 18 40 215-06	douille	1	10
6	09 14 10 518 90	joint	1	60
7	09 27 66 000-06	rosace	1	10
8	90 15 05 044 00 90	cartouche	1	2
9	09 24 04 266 90	écrou	1	2
10	09 14 10 120 90	joint	1	2
11	09 28 30 041-06	hotte	1	10
12	90 20 66 006 00-06	poignée	1	10
13	09 31 11 144 90	tige	1	2
14	09 23 01 131 90	anti-retour	1	2
15	09 14 10 213 90	joint	1	2
16	09 24 03 281-06	raccord à vis	1	10
17	90 21 02 069 00-06	hotte	1	10