

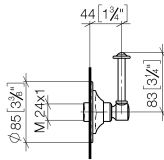
36 104 371



- inverseur rotatif
- rosace Ø 85 mm

36 104 371

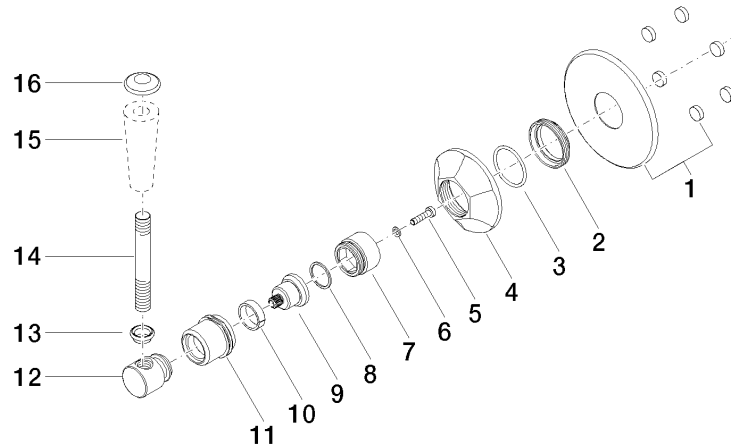
mm [inches]



Certificats

LGA_28456.

36 104 371



Liste des pièces de rechange

N°	Article Numéro	Désignation	Fréquence de montage	Délai de livraison
1	90 27 97 007 00-00	recouvrement	1	10
2	09 23 10 125-00	écrou	1	10
3	90 14 10 063 00 90	joint	1	2
4	09 27 37 101-00	rosace	1	10
5	09 30 30 069 90	vis	1	2
6	09 30 11 194 90	rondelle	1	2
7	09 18 30 007-00	douille	1	10
8	90 28 10 030 00 90	anneau	1	2
9	09 12 12 064-00	prise	1	10
10	90 14 15 021 00 90	anneau	1	2
11	09 21 02 160-00	hotte	1	10
12	09 20 37 101-00	poignée	1	10
13	09 20 37 001-00	poignée	1	10
14	09 28 22 013 90	tuyau	1	2
15	11 170 370-00	MADISON Grand insert à poignée - Chrome	1	10
16	09 30 30 062-00	vis	1	10