

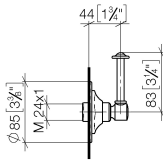
36 104 371



- inverseur rotatif
- rosace Ø 85 mm

36 104 371

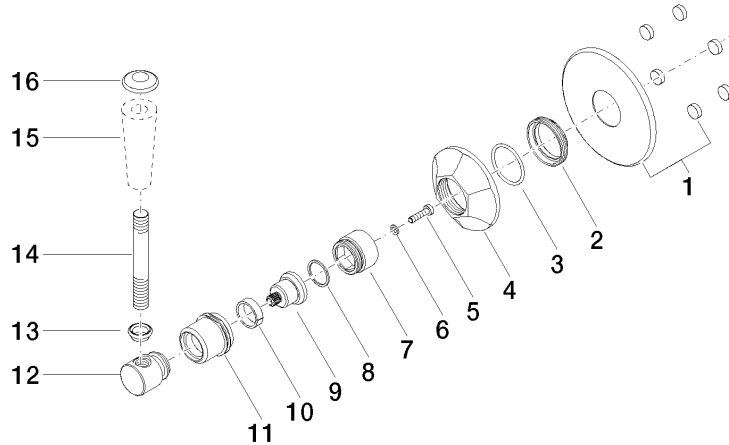
mm [inches]



Certificats

LGA_28456.

36 104 371



Liste des pièces de rechange

N°	Article Numéro	Désignation	Fréquence de montage	Délai de livraison
1	90 27 97 007 00-09	recouvrement	1	-
La pièce de rechange ne peut plus être commandée, veuillez commander l'article de remplacement				
2	09 23 10 125-00	écrou	1	10
3	90 14 10 063 00 90	joint	1	2
4	09 27 37 101-09	rosace	1	40
5	09 30 30 069 90	vis	1	2
6	09 30 11 194 90	rondelle	1	2
7	09 18 30 007-09	douille	1	60
8	90 28 10 030 00 90	anneau	1	2
9	09 12 12 064-09	prise	1	60
10	90 14 15 021 00 90	anneau	1	2
11	09 21 02 160-09	hotte	1	40
12	09 20 37 101-09	poignée	1	40
13	09 20 37 001-09	poignée	1	40
14	09 28 22 013 90	tuyau	1	2
15	11 170 370-09	MADISON Grand insert à poignée - Laiton (Or 23cts)	1	40
16	09 30 30 062-09	vis	1	40