

Mitigeur monocommande encastré avec raccord de douche intégré avec garniture de douche sans douchette - Noir mat

IMO

36 111 970



- flexible de douche métallique 1750 mm avec protection anti-torsion intégrée
- barre de douche avec curseur
- diamètre de tube 18 mm

Cet article ne comprend pas de douchette à main !

Avec sécurité anti-retour.

Cet article ne comprend pas de douchette à main !

Avec sécurité anti-retour.

S'adapte aux gammes suivantes : IMO, LULU, MADISON, MEM, TARA, CL.1, LISSÉ, VAIA, META, CYO

	Noir mat	36 111 970-33
	Chrome	36 111 970-00
	Platine brossé	36 111 970-06
	Platine	36 111 970-08
	Dark Chrome	36 111 970-19
	Or clair brossé	36 111 970-27
	Laiton brossé (Or 23cts)	36 111 970-28
	Bronze brossé	36 111 970-42
	Champagne brossé (Or 22cts)	36 111 970-46
	Champagne (Or 22cts)	36 111 970-47
	Chrome brossé	36 111 970-93
	Dark Platinum brossé	36 111 970-99

Accessoires requis



Fixation murale à encastrer - 35 050 970 90
 •profondeur de montage max. 105 mm
 •profondeur de montage mini. 80 mm

Accessoires requis



Douchette à main - Noir mat 28 012 979-33

Accessoires requis



Douchette à main - Noir mat 28 017 979-33

Accessoires requis



Douchette à main - Noir mat 28 018 979-33

Accessoires requis



Douchette à main - Noir mat 28 016 979-33

Accessoires requis



Douchette à main FlowReduce - Noir mat 28 016 979-33 0010

Accessoires requis



Douchette à main FlowReduce - Noir mat 28 012 979-33 0010

Accessoires requis



Douchette à main FlowReduce - Noir mat 28 018 979-33 0010

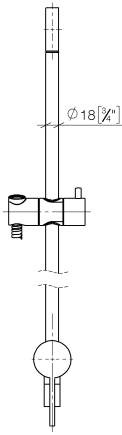
Mitigeur monocommande encastré avec raccord de douche intégré avec garniture de douche sans douchette - Noir mat

IMO

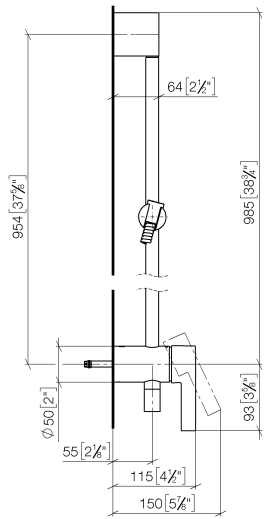
36 111 970

mm [Inches]

$\phi 5$ [$3/16$ "]



$\phi 18$ [$3/4$ "]



954 [$37 5/8$ "]

64 [$2 1/2$ "]

985 [$38 3/4$ "]

$\phi 50$ [2 "]

55 [$2 1/8$ "]

115 [$4 1/2$ "]

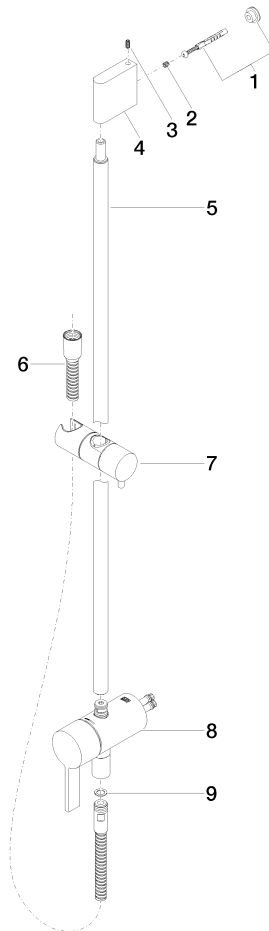
150 [$5 7/8$ "]

93 [$3 5/8$ "]

Certificats

Belgaqua_21-025- WRAS_2011027. LGA_29928.
27_1.

36 111 970



Liste des pièces de rechange

N°	Article Numéro	Désignation	Fréquence de montage	Délai de livraison
1	05 17 20 726 02 90	set de fixation	1	2
2	09 31 11 049 90	tige	2	2
3	04 31 11 113 00 90	tige	2	2
4	08 17 97 054-33	patte de fixation	1	30
5	90 28 22 782 00-33	tuyau	1	30
6	28 322 970-33	Flexible métallique de douche 1/2" x 3/8" x 1750 mm - Noir mat	1	2
7	12 580 970-33	Coulisse - Noir mat	1	10
8	90 19 97 002 00-33	raccord	1	30
9	90 14 20 026 00 90	joint	1	2