



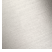



MADISON Inverseur à 2 voies à encastrer - Platine

MADISON

36 200 361 Version du produit de 01/04/2022



- inverseur rotatif
- rosace Ø 60 mm
- plaquette en porcelaine NEUTRE

	Platine	36 200 361-08
	Chrome	36 200 361-00
	Platine brossé	36 200 361-06
	Laiton (Or 23cts)	36 200 361-09
	Laiton brossé (Or 23cts)	36 200 361-28
	Dark Platinum brossé	36 200 361-99

Accessoires requis



- Inverseur à 2 voies à encastrer - 35 202 970 90**
- profondeur de montage mini. 85 mm
 - profondeur de montage max. 155 mm

mm [inches]

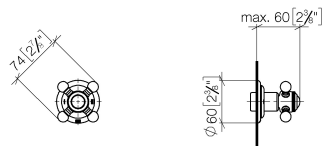
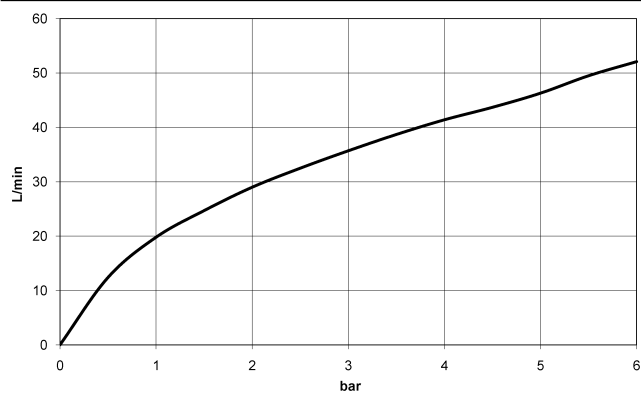


Diagramme de débit



Codes & Standards

DIN 4109

ISO 3822

Scottish Water
Byelaws

UK Water Supply
Regulations

Ü-Zeichen



MADISON Inverseur à 2 voies à encastrer - Platine

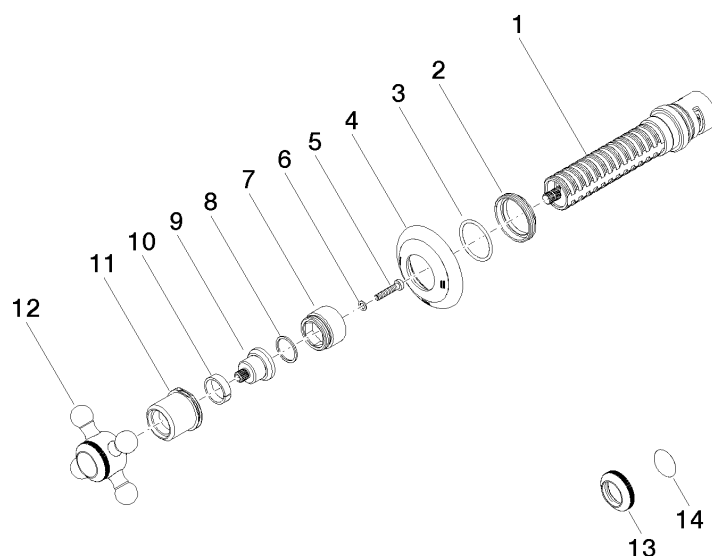
MADISON

36 200 361 Version du produit de 01/04/2022

Certificats et durabilité

LGA_38

WRAS_2307



Liste des pièces de rechange

N°	Article Numéro	Désignation	Fréquence de montage	Délai de livraison
4	09 27 36 105-08	rosace	1,00	60
6	09 30 11 194 90	rondelle	1,00	2
1	90 90 03 304 10 90	inverseur	1,00	2
7	09 18 30 007-08	douille	1,00	60
2	09 23 10 125-00	écrou	1,00	10
11	09 21 02 161-08	hotte	1,00	40
9	09 12 12 064-08	prise	1,00	60
13	09 20 36 005-08	poignée	1,00	40
14	09 26 01 016 90	accessoires	1,00	2
12	04 20 36 100 02-08	poignée	1,00	40
10	90 14 15 021 00 90	anneau	1,00	2
5	90 30 30 075 00 90	vis	1,00	2
3	90 14 10 063 00 90	joint	1,00	2
8	90 28 10 030 00 90	anneau	1,00	2