

Inverseur à 2 voies à encastrer - Light Gold brossé

SERIES SPECIFIC

36 200 740 Version du produit de 01/04/2022



- inverseur rotatif
- sans rosace
- poignée Ø 60 mm

| | | |
|---|-----------------------------|---------------|
|  | Light Gold brossé | 36 200 740-27 |
|  | Chrome | 36 200 740-00 |
|  | Platine brossé | 36 200 740-06 |
|  | Light Gold | 36 200 740-26 |
|  | Laiton brossé (Or 23cts) | 36 200 740-28 |
|  | Noir mat | 36 200 740-33 |
|  | Dark Brass brossé | 36 200 740-39 |
|  | Bronze brossé | 36 200 740-42 |
|  | Champagne brossé (Or 22cts) | 36 200 740-46 |
|  | Champagne (Or 22cts) | 36 200 740-47 |
|  | Dark Platinum brossé | 36 200 740-99 |

Accessoires requis



- Inverseur à 2 voies à encastrer - 35 202 970 90**
- profondeur de montage mini. 95 mm
 - profondeur de montage max. 116 mm



Diagramme de débit



Codes & Standards

DIN 4109

ISO 3822

Scottish Water
Byelaws

UK Water Supply
Regulations

Ü-Zeichen



Inverseur à 2 voies à encastrer - Light Gold brossé

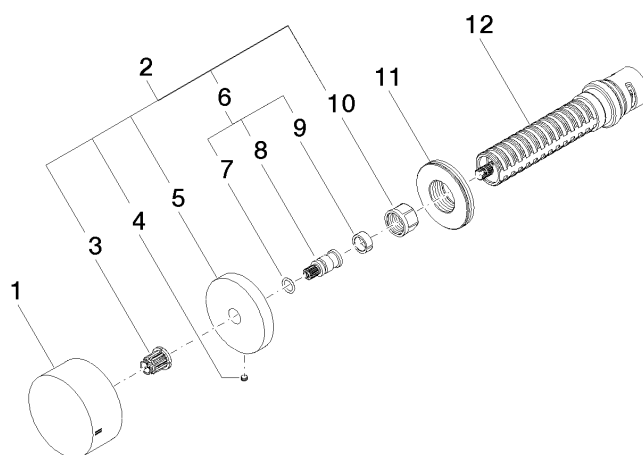
SERIES SPECIFIC

36 200 740 Version du produit de 01/04/2022

Certificats et durabilité

LGA_38

WRAS_2307



Liste des pièces de rechange

| N° | Article Numéro | Désignation | Fréquence de montage | Délai de livraison |
|--|--------------------|-------------------------|----------------------|--------------------|
| 10 | 90 23 30 023 00 90 | écrou | 1,00 | 2 |
| 6 | 04 29 06 020 00-00 | tige | 1,00 | 10 |
| 12 | 90 90 03 304 10 90 | inverseur | 1,00 | 2 |
| 1 | 09 20 74 044-27 | poignée | 1,00 | 60 |
| 9 | 90 14 15 020 03 90 | anneau | 1,00 | 2 |
| 5 | 09 27 74 004-27 | rosace | 1,00 | 60 |
| 2 | 04 27 74 004 00-27 | rosace | 1,00 | 60 |
| 8 | 09 29 06 020-27 | tige | 1,00 | - |
| La pièce de rechange ne peut plus être commandée, veuillez commander l'article de remplacement | | | | |
| 7 | 90 14 10 060 00 90 | joint | 1,00 | 2 |
| 4 | 09 31 11 055 90 | tige | 1,00 | 2 |
| 3 | 90 12 12 002 00 90 | douille d'enclenchement | 1,00 | 2 |
| 11 | 09 30 01 107 90 | douille | 1,00 | 2 |