

36 200 819



- inverseur rotatif
- rosace Ø 60 mm

	Laiton brossé (Or 23cts)	36 200 819-28
	Chrome	36 200 819-00
	Platine brossé	36 200 819-06
	Dark Chrome	36 200 819-19
	Bronze brossé	36 200 819-42
	Champagne brossé (Or 22cts)	36 200 819-46
	Champagne (Or 22cts)	36 200 819-47
	Dark Platinum brossé	36 200 819-99

Accessoires requis



- Inverseur à 2 voies à encastrer -** 35 202 970 90
- profondeur de montage max. 160 mm
 - profondeur de montage mini. 85 mm

36 200 819

mm [inches]

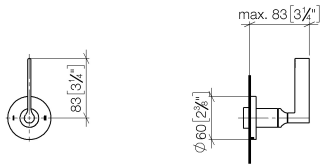


Diagramme de débit

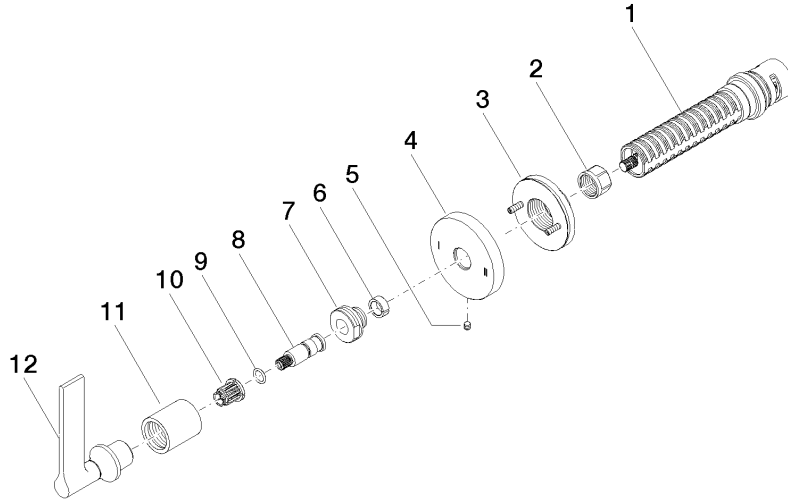


Certificats

LGA_38379.

WRAS_2307045.

36 200 819



Liste des pièces de rechange

N°	Article Numéro	Désignation	Fréquence de montage	Délai de livraison
1	90 90 03 304 10 90	inverseur	1	2
2	90 23 30 023 00 90	écrou	1	2
3	90 21 02 181 00 90	rondelle	1	2
4	09 27 89 118-28	rosace	1	20
5	09 31 11 294 90	tige	1	2
6	90 14 15 020 03 90	anneau	1	2
7	09 24 05 002 90	raccord à vis	1	2
8	09 29 06 022 90	tige	1	2
9	90 14 10 060 00 90	joint	1	2
10	90 12 12 002 00 90	douille d'enclenchement	1	2
11	09 21 02 070-28	hotte	1	20
12	90 20 80 015 01-28	poignée	1	20