

VAIA Inverseur à 2 voies à encastrer - Champagne brossé (Or 22cts)

VAIA

36 200 819 Version du produit de 01/04/2022



- inverseur rotatif
- rosace Ø 60 mm

| | | |
|--|-----------------------------|---------------|
| | Champagne brossé (Or 22cts) | 36 200 819-46 |
| | Chrome | 36 200 819-00 |
| | Platine brossé | 36 200 819-06 |
| | Dark Chrome | 36 200 819-19 |
| | Laiton brossé (Or 23cts) | 36 200 819-28 |
| | Dark Brass brossé | 36 200 819-39 |
| | Bronze brossé | 36 200 819-42 |
| | Champagne (Or 22cts) | 36 200 819-47 |
| | Dark Platinum brossé | 36 200 819-99 |

Accessoires requis



- Inverseur à 2 voies à encastrer - 35 202 970 90**
- profondeur de montage max. 160 mm
 - profondeur de montage mini. 85 mm

mm [inches]

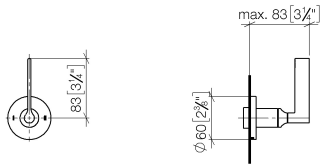
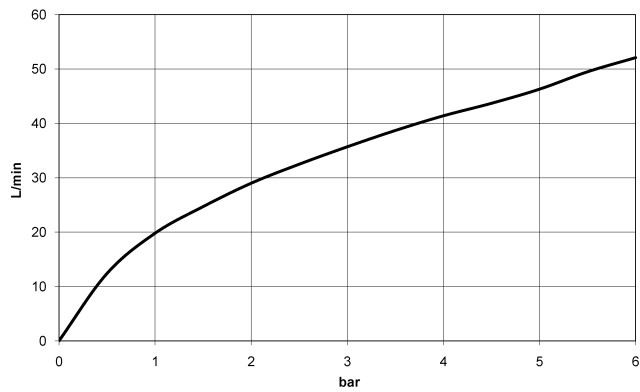


Diagramme de débit



Codes & Standards

DIN 4109

ISO 3822

Scottish Water
Byelaws

UK Water Supply
Regulations

Ü-Zeichen



VAIA Inverseur à 2 voies à encastrer - Champagne brossé (Or 22cts)

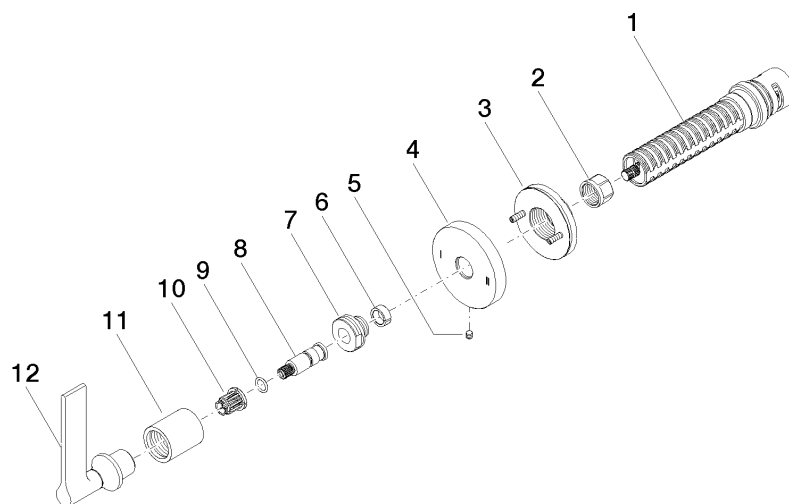
VAIA

36 200 819 Version du produit de 01/04/2022

Certificats et durabilité

LGA_38

WRAS_2307



Liste des pièces de rechange

| N° | Article Numéro | Désignation | Fréquence de montage | Délai de livraison |
|----|--------------------|-------------------------|----------------------|--------------------|
| 7 | 09 24 05 002 90 | raccord à vis | 1,00 | 2 |
| 3 | 90 21 02 181 00 90 | rondelle | 1,00 | 2 |
| 11 | 09 21 02 070-46 | hotte | 1,00 | 30 |
| 5 | 09 31 11 294 90 | tige | 1,00 | 2 |
| 4 | 09 27 89 118-46 | rosace | 1,00 | 30 |
| 8 | 09 29 06 022 90 | tige | 1,00 | 2 |
| 10 | 90 12 12 002 00 90 | douille d'enclenchement | 1,00 | 2 |
| 12 | 90 20 80 015 01-46 | poignée | 1,00 | 30 |
| 1 | 90 90 03 304 10 90 | inverseur | 1,00 | 2 |
| 2 | 90 23 30 023 00 90 | écrou | 1,00 | 2 |
| 9 | 90 14 10 060 00 90 | joint | 1,00 | 2 |
| 6 | 90 14 15 020 03 90 | anneau | 1,00 | 2 |