

36 200 882



- inverseur rotatif
- rosace 60 mm

	Platine brossé	36 200 882-06
	Chrome	36 200 882-00
	Platine	36 200 882-08
	Dark Chrome	36 200 882-19
	Laiton brossé (Or 23cts)	36 200 882-28
	Noir mat	36 200 882-33
	Champagne brossé (Or 22cts)	36 200 882-46
	Champagne (Or 22cts)	36 200 882-47
	Chrome brossé	36 200 882-93
	Dark Platinum brossé	36 200 882-99

Accessoires requis



- Inverseur à 2 voies à encastrer -** 35 202 970 90
- profondeur de montage max. 160 mm
 - profondeur de montage mini. 85 mm

36 200 882

mm [inches]

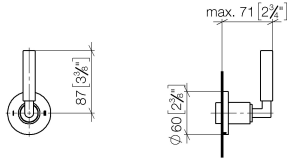


Diagramme de débit

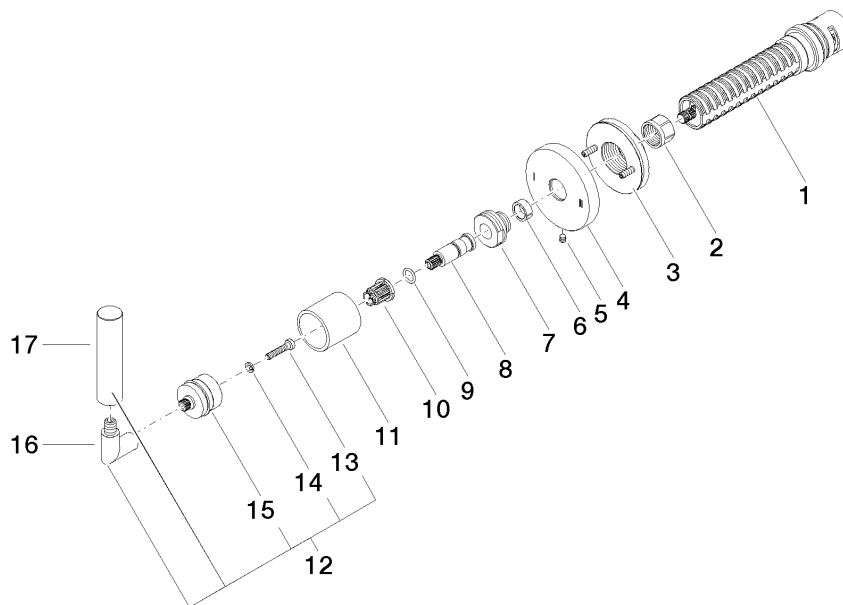


Certificats

LGA_38379.

WRAS_2307045.

36 200 882



Liste des pièces de rechange

N°	Article Numéro	Désignation	Fréquence de montage	Délai de livraison
1	90 90 03 304 10 90	inverseur	1	2
2	90 23 30 023 00 90	écrou	1	2
3	90 21 02 181 00 90	rondelle	1	2
4	09 27 89 118-06	rosace	1	10
5	09 31 11 294 90	tige	1	2
6	90 14 15 020 03 90	anneau	1	2
7	09 24 05 002 90	raccord à vis	1	2
8	09 29 06 022 90	tige	1	2
9	90 14 10 060 00 90	joint	1	2
10	90 12 12 002 00 90	douille d'enclenchement	1	2
11	09 21 02 144-06	douille	1	10
12	04 20 88 052 10-06	poignée	1	10
13	90 30 30 075 00 90	vis	1	2
14	90 30 11 029 00 90	rondelle	1	2
15	90 12 12 219 00-06	prise	1	10
16	04 18 20 022 00-06	coude	1	10
17	09 20 88 052-06	poignée	1	10