

36 200 892

- inverseur rotatif
- rosace 60 mm



| | | |
|--|-----------------------------|---------------|
|  | Noir mat | 36 200 892-33 |
|  | Chrome | 36 200 892-00 |
|  | Platine brossé | 36 200 892-06 |
|  | Platine | 36 200 892-08 |
|  | Dark Chrome | 36 200 892-19 |
|  | Laiton brossé (Or 23cts) | 36 200 892-28 |
|  | Champagne brossé (Or 22cts) | 36 200 892-46 |
|  | Champagne (Or 22cts) | 36 200 892-47 |
|  | Chrome brossé | 36 200 892-93 |
|  | Dark Platinum brossé | 36 200 892-99 |

Accessoires requis



- Inverseur à 2 voies à encastrer -** 35 202 970 90
- profondeur de montage max. 160 mm
 - profondeur de montage mini. 85 mm

36 200 892

mm [inches]

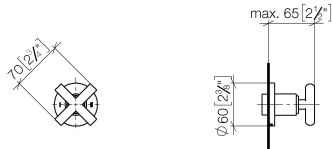
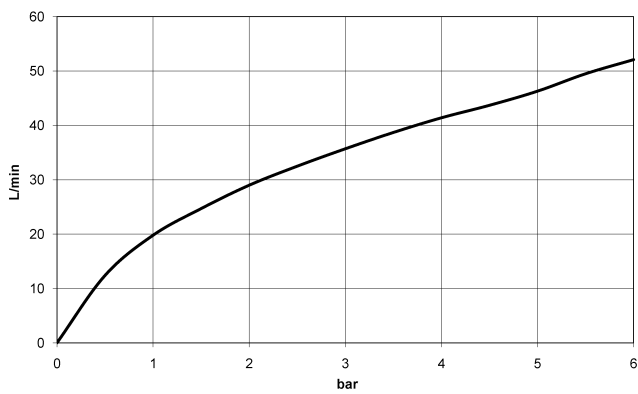


Diagramme de débit

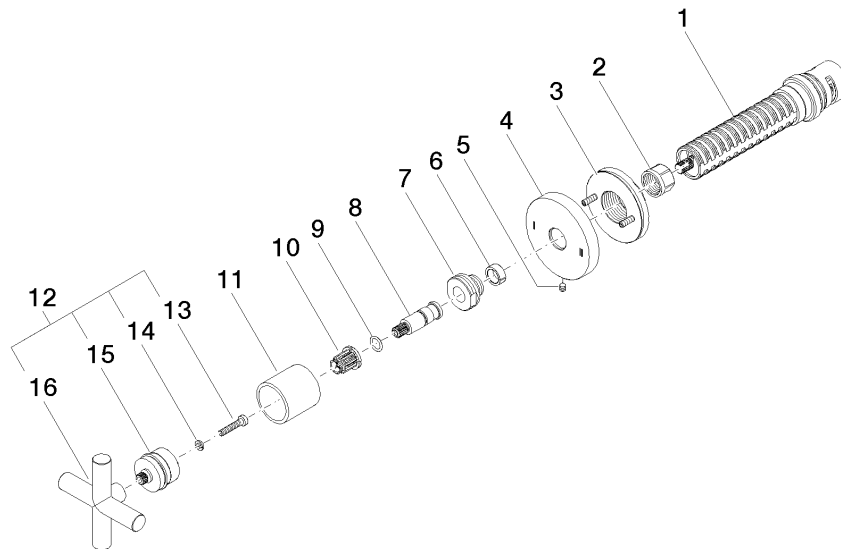


Certificats

LGA_38379.

WRAS_2307045.

36 200 892



Liste des pièces de rechange

| N° | Article Numéro | Désignation | Fréquence de montage | Délai de livraison |
|----|--------------------|-------------------------|----------------------|--------------------|
| 1 | 90 90 03 304 10 90 | inverseur | 1 | 2 |
| 2 | 90 23 30 023 00 90 | écrou | 1 | 2 |
| 3 | 90 21 02 181 00 90 | rondelle | 1 | 2 |
| 4 | 09 27 89 118-33 | rosace | 1 | 30 |
| 5 | 09 31 11 294 90 | tige | 1 | 2 |
| 6 | 90 14 15 020 03 90 | anneau | 1 | 2 |
| 7 | 09 24 05 002 90 | raccord à vis | 1 | 2 |
| 8 | 09 29 06 022 90 | tige | 1 | 2 |
| 9 | 90 14 10 060 00 90 | joint | 1 | 2 |
| 10 | 90 12 12 002 00 90 | douille d'enclenchement | 1 | 2 |
| 11 | 09 21 02 144-33 | douille | 1 | 30 |
| 12 | 90 20 89 010 10-33 | poignée | 1 | 30 |
| 13 | 90 30 30 075 00 90 | vis | 1 | 2 |
| 14 | 90 30 11 029 00 90 | rondelle | 1 | 2 |
| 15 | 90 12 12 219 00-33 | prise | 1 | 30 |
| 16 | 09 20 89 010-33 | poignée | 1 | 60 |