

36 425 970



- plaque de recouvrement Ø 150 mm
- poignée de graduation avec bouton de sécurité à 38°C
- limitation d'eau chaude, préréglable

	Or clair	36 425 970-26
	Chrome	36 425 970-00
	Platine brossé	36 425 970-06
	Platine	36 425 970-08
	Dark Chrome	36 425 970-19
	Or clair brossé	36 425 970-27
	Laiton brossé (Or 23cts)	36 425 970-28
	Noir mat	36 425 970-33
	Bronze brossé	36 425 970-42
	Champagne brossé (Or 22cts)	36 425 970-46
	Champagne (Or 22cts)	36 425 970-47
	Chrome brossé	36 425 970-93
	Dark Platinum brossé	36 425 970-99

Accessoires requis

	Thermostat à encastrer avec robinet d'arrêt - •profondeur de montage mini. 80 mm •profondeur de montage max. 136 mm	35 426 970 90
--	--	---------------

Accessoires recommandés

	xGRID Jeu de fixation pour l'intégration dans la construction sèche -	12 340 970 90
--	--	---------------

Accessoires requis

	Thermostat à encastrer - •profondeur de montage mini. 80 mm •profondeur de montage max. 136 mm	35 425 970 90
--	---	---------------

Accessoires requis

	xGRID Rail de montage 555 mm -	12 360 970 90
--	---------------------------------------	---------------

36 425 970

mm [inches]

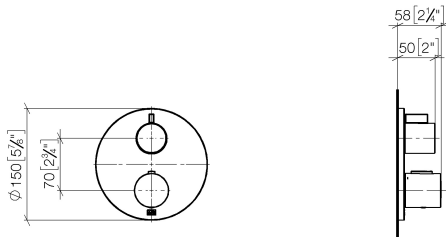
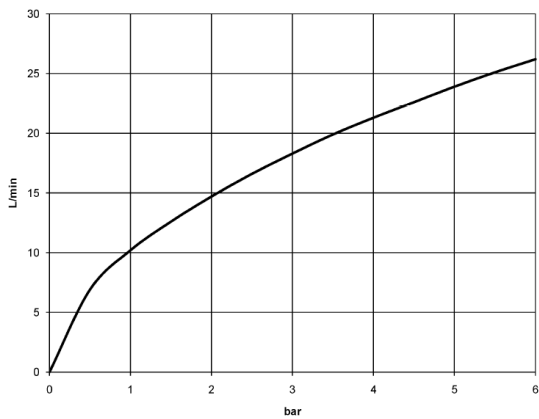


Diagramme de débit



Certificats

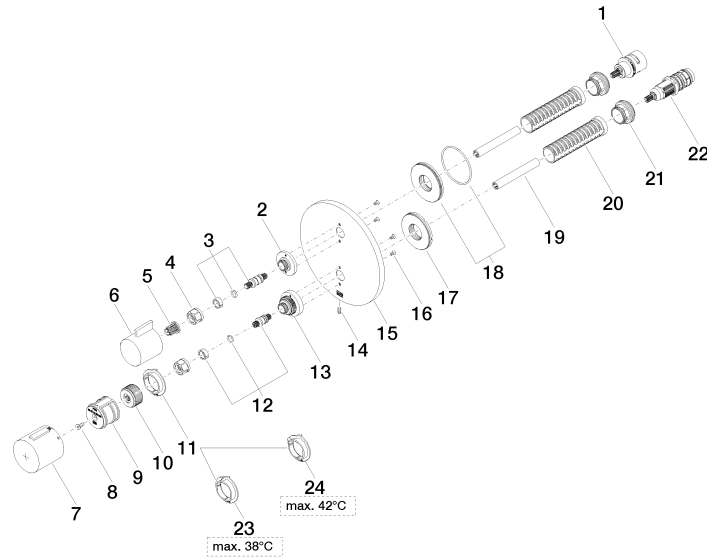
LGA_19385.

DVGW_DW-
6512DN0119.

LGA_19384.

WRAS_1906098.

36 425 970



36 425 970

Liste des pièces de rechange

N°	Article Numéro	Désignation	Fréquence de montage	Délai de livraison
1	90 90 03 166 00 90	tête céramique	1	2
2	09 12 12 053-26	prise	1	60
3	04 29 06 111 01-00	tige	1	10
4	90 23 30 023 00 90	écrou	2	2
5	90 12 12 002 00 90	douille d'enclenchement	1	2
6	09 20 67 006-26	poignée	1	60
7	90 17 33 017 00-26	poignée	1	30
8	90 30 30 124 00 90	vis	1	2
9	90 12 12 052 00 90	prise	1	2
10	09 12 12 054 90	prise	1	2
11	09 28 10 187 90	régulator	1	2
12	04 29 06 024 01-00	tige	1	10
13	09 12 12 051-26	prise	1	60
14	09 31 11 134 90	tige	1	2
15	09 11 02 242-26	plaque	1	60
16	09 30 30 157 90	vis	4	2
17	09 30 01 296 90	rondelle	1	2
18	90 30 01 190 00 90	rondelle	1	2
19	90 23 01 124 00 90	douille	2	2
20	90 18 40 077 01 90	tige	2	2
21	09 24 04 257 90	écrou	2	2
22	90 15 02 013 00 90	cartouche	1	2
23	09 28 10 188 90	régulator	1	2
24	09 28 10 189 90	régulator	1	2