







**MADISON Thermostat à encastrer avec réglage de débit et robinet d'arrêt intégré - Dark Platinum brossé**

MADISON

36 425 977



- plaque de recouvrement Ø 175 mm
- poignée de graduation avec bouton de sécurité à 38°C
- limitation d'eau chaude, pré-réglable

	Dark Platinum brossé	36 425 977-99
	Chrome	36 425 977-00
	Platine brossé	36 425 977-06
	Platine	36 425 977-08
	Laiton (Or 23cts)	36 425 977-09
	Laiton brossé (Or 23cts)	36 425 977-28

**Accessoires requis**



**Thermostat à encastrer avec robinet d'arrêt -** 35 426 970 90

- profondeur de montage max. 136 mm
- profondeur de montage mini. 80 mm

**Accessoires recommandés**



**xGRID Jeu de fixation pour l'intégration dans la construction sèche -** 12 340 970 90

**Accessoires requis**



**Thermostat à encastrer -** 35 425 970 90

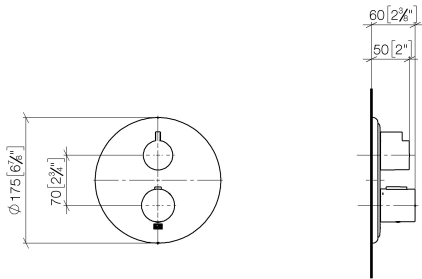
- profondeur de montage max. 136 mm
- profondeur de montage mini. 80 mm

**Accessoires requis**

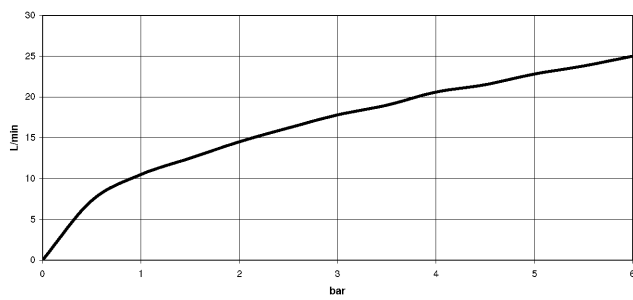


**xGRID Rail de montage 555 mm -** 12 360 970 90

36 425 977  
mm [inches]



**Diagramme de débit**



**Certificats**

LGA\_19385.

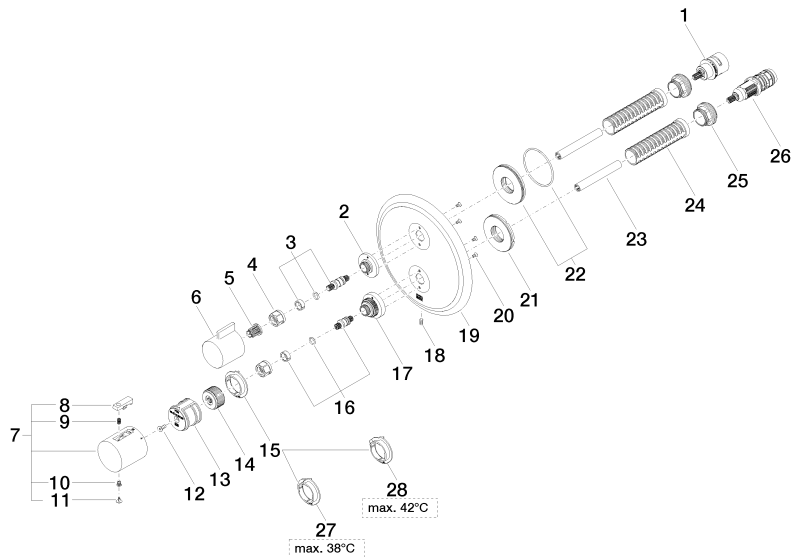
ETA\_20551.

DVGW\_DW-  
6512DN0119.

LGA\_19384.

WRAS\_1906098.

36 425 977



36 425 977

Liste des pièces de rechange

N°	Article Numéro	Désignation	Fréquence de montage	Délai de livraison
1	90 90 03 166 00 90	tête céramique	1	2
2	09 12 12 053-99	prise	1	30
3	04 29 06 111 01-00	tige	1	10
4	90 23 30 023 00 90	écrou	2	2
5	90 12 12 002 00 90	douille d'enclenchement	1	2
6	09 20 67 006-99	poignée	1	30
7	90 17 33 004 00-99	poignée	1	30
8	90 21 33 011 00-13	poignée	1	2
9	90 16 02 027 00 90	ressort	1	2
10	90 30 30 136 00 90	vis	1	2
11	90 31 20 049 00-13	bonde de fond	1	30
12	90 30 30 124 00 90	vis	1	2
13	90 12 12 052 00 90	prise	1	2
14	09 12 12 054 90	prise	1	2
15	09 28 10 187 90	régulator	1	2
16	04 29 06 024 01-00	tige	1	10
17	09 12 12 051-99	prise	1	30
18	09 31 11 134 90	tige	1	2
19	09 11 02 307-99	plaque	1	60
20	09 30 30 157 90	vis	4	2
21	09 30 01 296 90	rondelle	1	2
22	90 30 01 190 00 90	rondelle	1	2
23	90 23 01 124 00 90	douille	2	2
24	90 18 40 077 01 90	tige	2	2
25	09 24 04 257 90	écrou	2	2
26	90 15 02 013 00 90	cartouche	1	2
27	09 28 10 188 90	régulator	1	2
28	09 28 10 189 90	régulator	1	2