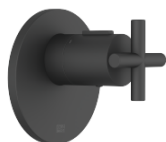


TARA xTOOL Thermostat à encastrer sans réglage du débit 1/2" - Noir mat

TARA

36 501 892 Version du produit de 01/05/2022



- plaque de recouvrement Ø 123 mm
- poignée de graduation avec bouton de sécurité à 38°C
- cartouche de thermostat

	Noir mat	36 501 892-33
	Chrome	36 501 892-00
	Platine brossé	36 501 892-06
	Platine	36 501 892-08
	Dark Chrome	36 501 892-19
	Laiton brossé (Or 23cts)	36 501 892-28
	Dark Brass brossé	36 501 892-39
	Bronze brossé	36 501 892-42
	Champagne brossé (Or 22cts)	36 501 892-46
	Champagne (Or 22cts)	36 501 892-47
	Chrome brossé	36 501 892-93
	Dark Platinum brossé	36 501 892-99

Accessoires requis



xTOOL Module de thermostat à encastrer sans réglage du débit - 35 503 970 90

- profondeur de montage max. 160 mm
- profondeur de montage mini. 95 mm

Accessoires recommandés



xGRID Jeu de fixation pour l'intégration dans la construction sèche - 12 340 970 90

Accessoires requis



xGRID Rail de montage 555 mm - 12 360 970 90

mm [inches]

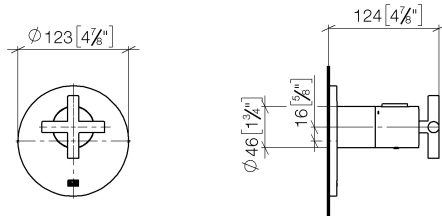


Diagramme de débit



Codes & Standards

DIN 4109

ISO 3822

Scottish Water
Byelaws

UK Water Supply
Regulations

Ü-Zeichen



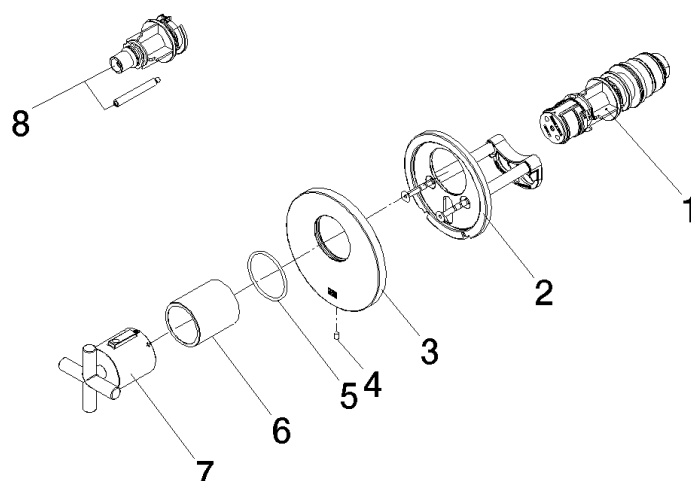
TARA xTOOL Thermostat à encastrer sans réglage du débit 1/2" - Noir mat

TARA

36 501 892 Version du produit de 01/05/2022

Certificats et durabilité

WRAS_2011	LGA_29	LGA_29	LGA_29
-----------	--------	--------	--------



Liste des pièces de rechange

N°	Article Numéro	Désignation	Fréquence de montage	Délai de livraison
2	90 11 01 196 00 90	prise	1,00	2
7	90 17 33 027 00-33	poignée	1,00	30
3	09 11 02 537-33	recouvrement	1,00	30
8	12 178 970 90	Rallonge 46 mm -	1,00	2
4	09 31 11 048 90	tige	1,00	2
6	90 21 02 112 00-33	douille	1,00	30
5	90 14 10 049 00 90	joint	1,00	2
1	90 15 02 065 00 90	cartouche	1,00	2