

## WATER CURVE Douchette latérale encastrée - Platine brossé

ARTICLES  
GÉNÉRIQUES

36 514 979 Version du produit de 01/04/2024



- AQUAPRESSURE FLOW, débit max. 10 l/min (à 3 bar)
- jet réglable
- plaque de recouvrement 120 x 60 mm
- raccord 1/2"

|  |                             |               |
|--|-----------------------------|---------------|
|  | Platine brossé              | 36 514 979-06 |
|  | Chrome                      | 36 514 979-00 |
|  | Platine                     | 36 514 979-08 |
|  | Dark Chrome                 | 36 514 979-19 |
|  | Light Gold                  | 36 514 979-26 |
|  | Light Gold brossé           | 36 514 979-27 |
|  | Laiton brossé (Or 23cts)    | 36 514 979-28 |
|  | Noir mat                    | 36 514 979-33 |
|  | Bronze brossé               | 36 514 979-42 |
|  | Champagne brossé (Or 22cts) | 36 514 979-46 |
|  | Champagne (Or 22cts)        | 36 514 979-47 |
|  | Chrome brossé               | 36 514 979-93 |
|  | Dark Platinum brossé        | 36 514 979-99 |

### Accessoires recommandés



- Coude mural à encastrer -** 35 085 970 90
- profondeur de montage max. 163 mm
  - profondeur de montage mini. 90 mm

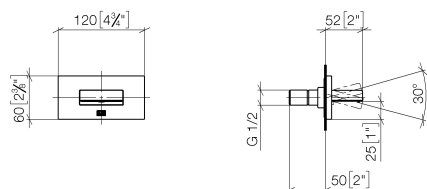


Diagramme de débit

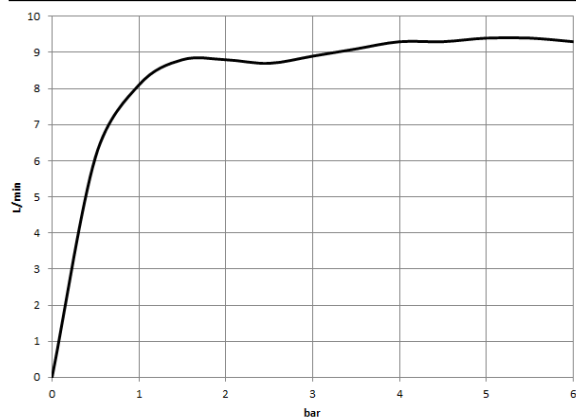
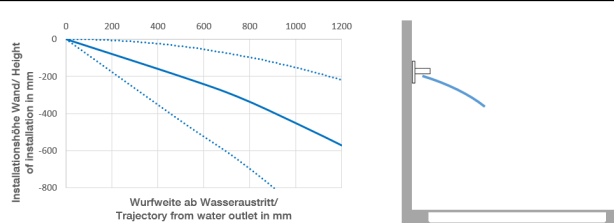


Diagramme de portée du jet



## Codes & Standards

DIN 4109

ISO 3822

Scottish Water  
Byelaws

UK Water Supply  
Regulations

Ü-Zeichen



## WATER CURVE Douchette latérale encastrée - Platine brossé

ARTICLES  
GÉNÉRIQUES

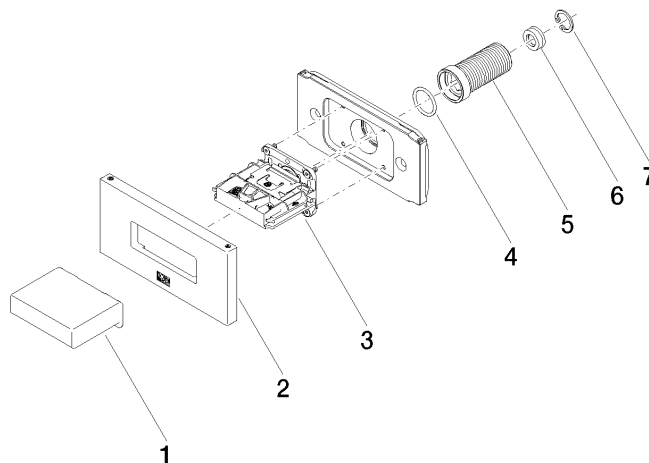
36 514 979 Version du produit de 01/04/2024

### Certificats et durabilité

WRAS\_2005

LGA\_29

WRAS\_250602



## Liste des pièces de rechange

| N° | Article Numéro     | Désignation         | Fréquence de montage | Délai de livraison |
|----|--------------------|---------------------|----------------------|--------------------|
| 6  | 09 23 01 134 90    | limitateur de débit | 1,00                 | 2                  |
| 2  | 90 27 97 041 00-06 | rosace              | 1,00                 | 10                 |
| 3  | 90 29 03 088 00 90 | élément insérable   | 1,00                 | 2                  |
| 7  | 09 16 01 014 90    | anneau              | 1,00                 | 2                  |
| 1  | 09 17 01 230-06    | boîtier             | 1,00                 | 10                 |
| 5  | 09 24 04 336 90    | raccord à vis       | 1,00                 | 2                  |
| 4  | 90 14 10 010 00 90 | joint               | 1,00                 | 2                  |