

Robinet d'arrêt à encastrer fermant à droite 1/2" - Chrome

SERIES SPECIFIC

36 607 740 Version du produit de 01/07/2023



- sans rosace
- poignée Ø 60 mm
- sans marquage
- tête de commande avec broche et douille à sectionner

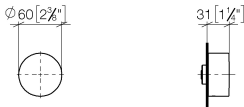
	Chrome	36 607 740-00
	Platine brossé	36 607 740-06
	Dark Chrome	36 607 740-19
	Light Gold	36 607 740-26
	Light Gold brossé	36 607 740-27
	Laiton brossé (Or 23cts)	36 607 740-28
	Noir mat	36 607 740-33
	Dark Brass brossé	36 607 740-39
	Bronze brossé	36 607 740-42
	Champagne brossé (Or 22cts)	36 607 740-46
	Champagne (Or 22cts)	36 607 740-47
	Chrome brossé	36 607 740-93
	Dark Platinum brossé	36 607 740-99

Accessoires requis



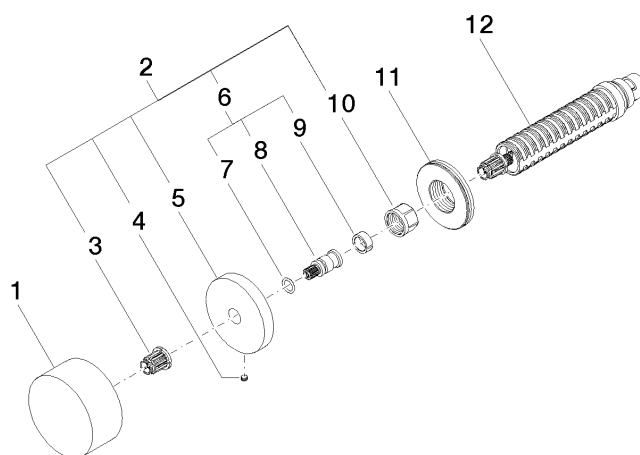
Robinet à encastrer 1/2" - 35 607 970 90

- profondeur de montage max. 145 mm
- profondeur de montage mini. 85 mm



Codes & Standards			
ASME A112.18.1	cUPC	DIN 4109	EN 1111
EN 200	ISO 3822	Scottish Water Byelaws	UK Water Supply Regulations
Ü-Zeichen			

Certificats et durabilité				
DVGW_DW-6501DN0	WRAS_2011	LGA_38	LGA_29	WRAS_2010
DVGW_DW-6512DN0	LGA_29	IAPMO_4976 (



Liste des pièces de rechange

N°	Article Numéro	Désignation	Fréquence de montage	Délai de livraison
5	09 27 74 004-00	rosace	1,00	10
12	90 90 03 143 00 90	tête céramique	1,00	2
6	04 29 06 020 00-00	tige	1,00	10
4	09 31 11 055 90	tige	1,00	2
11	09 30 01 107 90	douille	1,00	2
1	09 20 74 004-00	poignée	1,00	10
2	04 27 74 004 00-00	rosace	1,00	10
3	90 12 12 002 00 90	douille d'enclenchement	1,00	2
8	09 29 06 020-00	tige	1,00	10
9	90 14 15 020 03 90	anneau	1,00	2
7	90 14 10 060 00 90	joint	1,00	2
10	90 23 30 023 00 90	écrou	1,00	2