

## MEM Robinetterie murale pour lavabo sans garniture d'écoulement - Champagne brossé (Or 22cts)

MEM

36 702 782



- saillie 126 mm
- bec déverseur fixe
- jet rectangulaire enrichi en air
- diamètre de percement des robinets latéraux 35 mm
- diamètre de percement du bec 35 mm
- rosaces individuelles 60 x 60 mm
- débit maxi. 5,7 l/min
- sans plomb
- Ce produit contribue au respect des exigences des systèmes d'évaluation des bâtiments écologiques, par exemple LEED®, BREEAM®, DGNB

|  |                             |               |
|--|-----------------------------|---------------|
|  | Champagne brossé (Or 22cts) | 36 702 782-46 |
|  | Chrome                      | 36 702 782-00 |
|  | Platine brossé              | 36 702 782-06 |
|  | Platine                     | 36 702 782-08 |
|  | Dark Chrome                 | 36 702 782-19 |
|  | Laiton brossé (Or 23cts)    | 36 702 782-28 |
|  | Champagne (Or 22cts)        | 36 702 782-47 |
|  | Dark Platinum brossé        | 36 702 782-99 |

### Accessoires requis



**Mélangeur mural à encastrer bec déverseur au centre -** 35 700 970 90

- profondeur de montage mini. 110 mm
- profondeur de montage max. 150 mm

### Accessoires requis



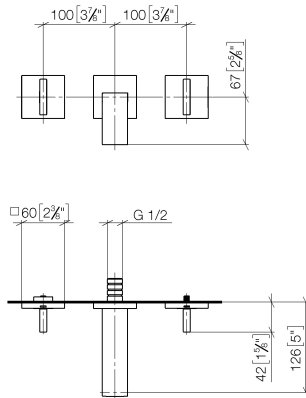
**Mélangeur mural à encastrer positionnement variable -** 35 720 970 90

- profondeur de montage mini. 110 mm
- profondeur de montage max. 150 mm

## MEM Robinetterie murale pour lavabo sans garniture d'écoulement - Champagne brossé (Or 22cts)

MEM

36 702 782  
mm [inches]



### Diagramme de débit



### Codes & Standards

DIN 4109

ISO 3822

Ü-Zeichen



MEM Robinetterie murale pour lavabo sans garniture d'écoulement -  
Champagne brossé (Or 22cts)

---

MEM

36 702 782

Certificats et durabilité

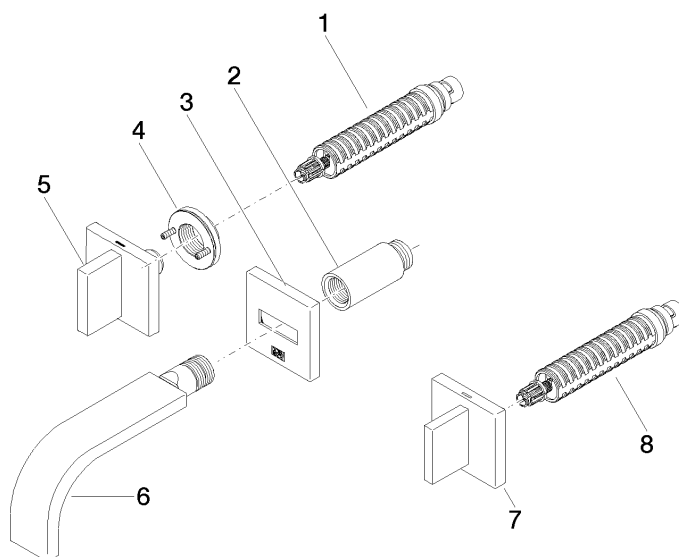
---

LGA\_38

# MEM Robinetterie murale pour lavabo sans garniture d'écoulement - Champagne brossé (Or 22cts)

MEM

36 702 782



## Liste des pièces de rechange

| N° | Article Numéro     | Désignation      | Fréquence de montage | Délai de livraison |
|----|--------------------|------------------|----------------------|--------------------|
| 7  | 90 20 78 002 06-46 | poignée ( cold ) | 1,00                 | 30                 |
| 5  | 90 20 78 002 07-46 | poignée ( hot )  | 1,00                 | 30                 |
| 1  | 90 90 03 156 00 90 | tête céramique   | 1,00                 | 2                  |
| 3  | 90 27 78 035 00-46 | rosace           | 1,00                 | 30                 |
| 8  | 90 90 03 157 00 90 | tête céramique   | 1,00                 | 2                  |
| 2  | 09 24 03 081 10 90 | rallonge         | 1,00                 | 2                  |
| 6  | 90 28 22 357 00-46 | bec déverseur    | 1,00                 | 30                 |
| 4  | 90 21 02 108 00 90 | rondelle         | 1,00                 | 2                  |