

TARA Robinetterie murale pour lavabo sans garniture d'écoulement - Chrome brossé

TARA

36 717 882 Version du produit de 01/04/2024



- saillie 240 mm
- bec déverseur fixe
- jet circulaire enrichi en air
- diamètre de percement des robinets latéraux 40 mm
- diamètre de percement du bec 40 mm
- rosace Ø 55 mm
- débit maxi. 7 l/min
- sans plomb
- Ce produit contribue au respect des exigences des systèmes d'évaluation des bâtiments écologiques, par exemple LEED®, BREEAM®, DGNB

	Chrome brossé	36 717 882-93
	Chrome	36 717 882-00
	Platine brossé	36 717 882-06
	Platine	36 717 882-08
	Dark Chrome	36 717 882-19
	Laiton brossé (Or 23cts)	36 717 882-28
	Noir mat	36 717 882-33
	Dark Brass brossé	36 717 882-39
	Bronze brossé	36 717 882-42
	Champagne brossé (Or 22cts)	36 717 882-46
	Champagne (Or 22cts)	36 717 882-47
	Dark Platinum brossé	36 717 882-99

Accessoires requis



Mélangeur mural à encastrer bec déverseur au centre - 35 700 970 90

- profondeur de montage max. 145 mm
- profondeur de montage mini. 85 mm

Accessoires requis



Mélangeur mural à encastrer positionnement variable - 35 720 970 90

- profondeur de montage mini. 85 mm
- profondeur de montage max. 145 mm

TARA Robinetterie murale pour lavabo sans garniture d'écoulement - Chrome brossé

TARA

36 717 882 Version du produit de 01/04/2024
mm [inches]

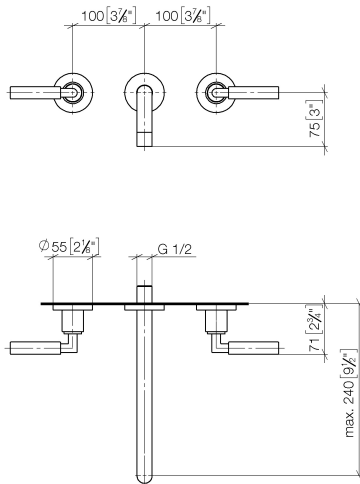


Diagramme de débit



Codes & Standards

DIN 4109	EN 200	ISO 3822	Scottish Water Byelaws
UK Water Supply Regulations	Ü-Zeichen	VA-Zeichen	XP P 41-280



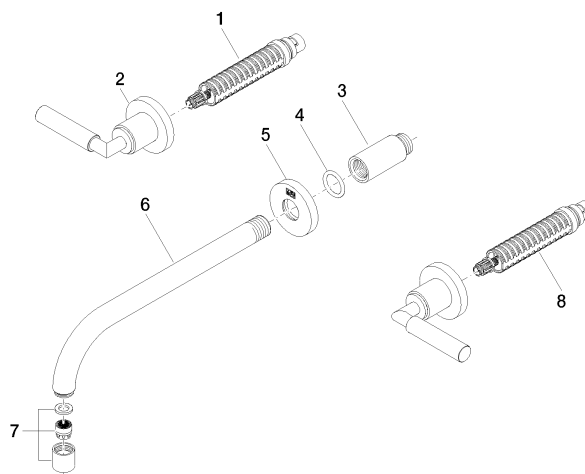
TARA Robinetterie murale pour lavabo sans garniture d'écoulement - Chrome
brossé

TARA

36 717 882 Version du produit de 01/04/2024

Certificats et durabilité

WRAS_2107	LGA_18	ACS_20 ACC LY	ETA_19
-----------	--------	---------------	--------



Liste des pièces de rechange

N°	Article Numéro	Désignation	Fréquence de montage	Délai de livraison
8	90 90 03 157 00 90	tête céramique	1,00	2
7	90 23 01 019 00-93	mousseur	1,00	20
3	09 24 03 081 10 90	rallonge	1,00	2
2	36 310 882-93	raccord	2,00	20
6	04 28 22 105 10-93	bec déverseur	1,00	20
5	09 27 22 503-93	rosace	1,00	20
1	90 90 03 156 00 90	tête céramique	1,00	2
4	90 14 10 026 00 90	joint	1,00	2