



- saillie 240 mm
- bec déverseur fixe
- jet circulaire enrichi en air
- diamètre de percement des robinets latéraux 40 mm
- diamètre de percement du bec 40 mm
- rosace Ø 55 mm
- débit maxi. 7 l/min
- sans plomb
- Ce produit contribue au respect des exigences des systèmes d'évaluation des bâtiments écologiques, par exemple LEED®, BREEAM®, DGNB

| | | |
|--|-----------------------------|---------------|
| | Chrome | 36 717 892-00 |
| | Platine brossé | 36 717 892-06 |
| | Platine | 36 717 892-08 |
| | Dark Chrome | 36 717 892-19 |
| | Laiton brossé (Or 23cts) | 36 717 892-28 |
| | Noir mat | 36 717 892-33 |
| | Bronze brossé | 36 717 892-42 |
| | Champagne brossé (Or 22cts) | 36 717 892-46 |
| | Champagne (Or 22cts) | 36 717 892-47 |
| | Chrome brossé | 36 717 892-93 |
| | Dark Platinum brossé | 36 717 892-99 |

Accessoires requis



- Mélangeur mural à encastrer bec déverseur au centre -** 35 700 970 90
- profondeur de montage max. 145 mm
 - profondeur de montage mini. 85 mm

Accessoires requis



- Mélangeur mural à encastrer positionnement variable -** 35 720 970 90
- profondeur de montage mini. 85 mm
 - profondeur de montage max. 145 mm

mm [inches]



Diagramme de débit



Codes & Standards

| | | | |
|-----------------------------|-----------|------------|------------------------|
| DIN 4109 | EN 200 | ISO 3822 | Scottish Water Byelaws |
| UK Water Supply Regulations | Ü-Zeichen | VA-Zeichen | XP P 41-280 |



TARA Robinetterie murale pour lavabo sans garniture d'écoulement - Chrome

TARA

36 717 892 Version du produit de 01/04/2024

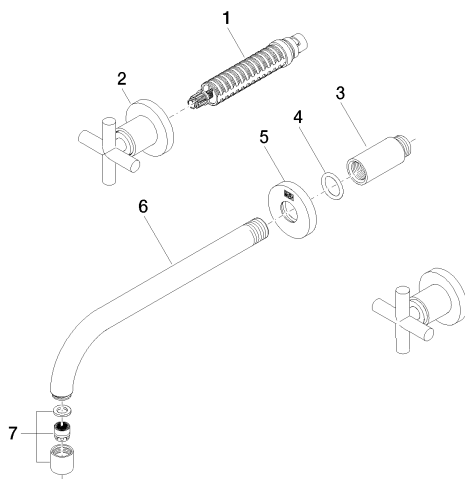
Certificats et durabilité

WRAS_2107

LGA_18

ACS_20 ACC LY

ETA_19



Liste des pièces de rechange

| N° | Article Numéro | Désignation | Fréquence de montage | Délai de livraison |
|----|--------------------|----------------|----------------------|--------------------|
| 6 | 04 28 22 105 10-00 | bec déverseur | 1,00 | 10 |
| 2 | 36 310 892-00 | raccord | 2,00 | 10 |
| 3 | 09 24 03 081 10 90 | rallonge | 1,00 | 2 |
| 1 | 90 90 03 157 00 90 | tête céramique | 2,00 | 2 |
| 5 | 09 27 22 503-00 | rosace | 1,00 | 10 |
| 7 | 90 23 01 019 00-00 | mousseur | 1,00 | 10 |
| 4 | 90 14 10 026 00 90 | joint | 1,00 | 2 |