

CL.1 Mitigeur monocommande de lavabo mural sans garniture d'écoulement - Platine brossé

CL.1

36 860 705 Version du produit de 01/07/2023



- saillie 198 mm
- bec déverseur fixe
- forme de jet rectangulaire avec 40 jets individuels
- diamètre de percement du bec 37 mm
- diamètre de percement mitigeur monocommande 57 mm
- rosace 80 x 80 mm
- débit maxi. 4,5 l/min
- sans plomb
- Ce produit contribue au respect des exigences des systèmes d'évaluation des bâtiments écologiques, par exemple LEED®, BREEAM®, DGNB

	Platine brossé	36 860 705-06
	Chrome	36 860 705-00
	Dark Chrome	36 860 705-19
	Champagne brossé (Or 22cts)	36 860 705-46
	Champagne (Or 22cts)	36 860 705-47
	Dark Platinum brossé	36 860 705-99

Accessoires requis



Mitigeur monocommande mural à encastrer - 35 860 970 90

- profondeur de montage max. 95 mm
- profondeur de montage mini. 80 mm
- le mitigeur peut être disposé en haut, à gauche ou à droite du bec.

Accessoires requis



Mitigeur monocommande mural à encastrer mitigeur à droite - 35 816 970 90

- ATTENTION: Non approprié pour montage encastré. Raccordement par robinets d'équerre, fixation par vissage sur la paroi arrière.

CL.1 Mitigeur monocommande de lavabo mural sans garniture d'écoulement - Platine brossé

CL.1

36 860 705 Version du produit de 01/07/2023
mm [inches]



Diagramme de débit



Codes & Standards

ASME A112.18.1 cUPC DIN 4109 EN 817

EPA WaterSense ISO 3822 NSF372 NSF61

Ü-Zeichen

WaterSense





CL.1 Mitigeur monocommande de lavabo mural sans garniture d'écoulement -
Platine brossé

CL.1

36 860 705 Version du produit de 01/07/2023

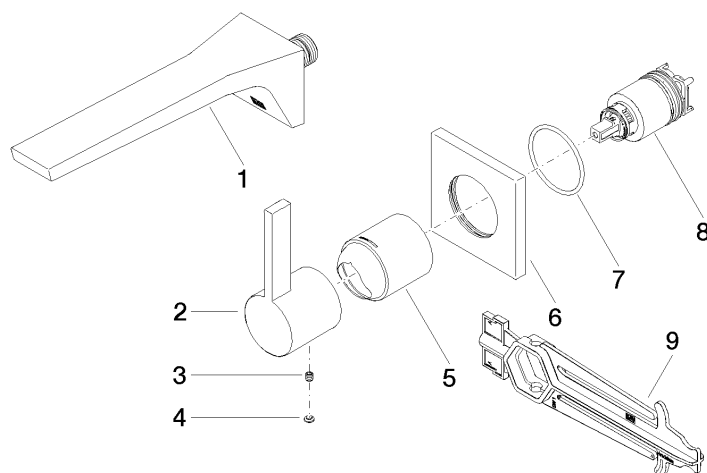
Certificats et durabilité

IAPMO_N-4976	DVGW_DW-6512DN0	IAPMO_6397	LGA_29	IAPMO_8834
IAPMO_4976 (

CL.1 Mitigeur monocommande de lavabo mural sans garniture d'écoulement - Platine brossé

CL.1

36 860 705 Version du produit de 01/07/2023



Liste des pièces de rechange

N°	Article Numéro	Désignation	Fréquence de montage	Délai de livraison
6	09 27 78 039-06	rosace	1,00	10
1	13 800 705-06	CL.1 Bec déverseur pour lavabo, montage mural sans garniture d'écoulement - Platine brossé	1,00	50
2	09 20 70 050-06	poignée	1,00	10
5	09 11 02 288-06	hotte	1,00	10
8	90 15 05 064 01 90	cartouche	1,00	2
4	90 31 20 087 00-06	bonde de fond	1,00	10
7	90 14 10 049 00 90	joint	1,00	2
3	90 31 11 030 00 90	tige	1,00	2
9	90 30 09 064 00 90	clé à écrou	1,00	2