

## LULU Mitigeur monocommande de lavabo mural sans garniture d'écoulement - Platine brossé

LULU

36 860 710



- saillie 200 mm
- bec déverseur fixe
- jet circulaire enrichi en air
- diamètre de percement du bec 37 mm
- diamètre de percement mitigeur monocommande 57 mm
- rosace 78 x 78 mm
- débit maxi. 7 l/min
- sans plomb
- Ce produit contribue au respect des exigences des systèmes d'évaluation des bâtiments écologiques, par exemple LEED®, BREEAM®, DGNB



Platine brossé

36 860 710-06



Chrome

36 860 710-00

### Accessoires requis



#### Mitigeur monocommande mural à encastrer - 35 860 970 90

- profondeur de montage max. 95 mm
- profondeur de montage mini. 80 mm
- le mitigeur peut être disposé en haut, à gauche ou à droite du bec.

### Accessoires requis



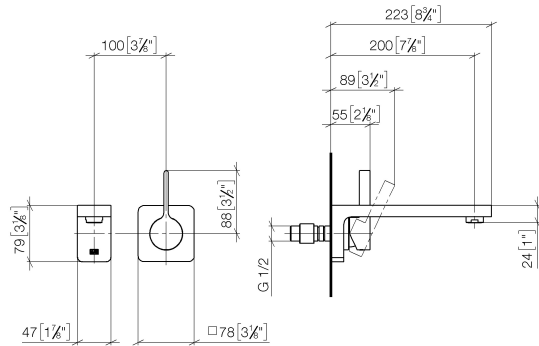
#### Mitigeur monocommande mural à encastrer mitigeur à droite - 35 816 970 90

- ATTENTION: Non approprié pour montage encastré. Raccordement par robinets d'équerre, fixation par vissage sur la paroi arrière.

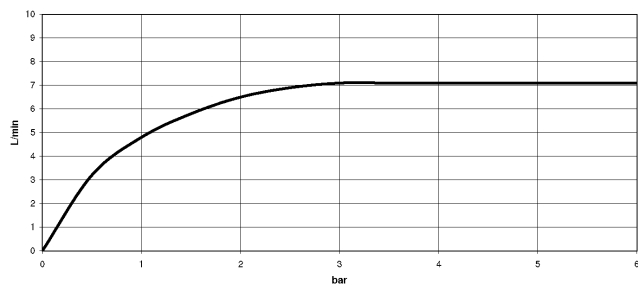
## LULU Mitigeur monocommande de lavabo mural sans garniture d'écoulement - Platine brossé

LULU

36 860 710  
mm [inches]



### Diagramme de débit



### Codes & Standards

DIN 4109

EN 817

ISO 3822

Scottish Water  
Byelaws

UK Water Supply  
Regulations

Ü-Zeichen



LULU Mitigeur monocommande de lavabo mural sans garniture d'écoulement -  
Platine brossé

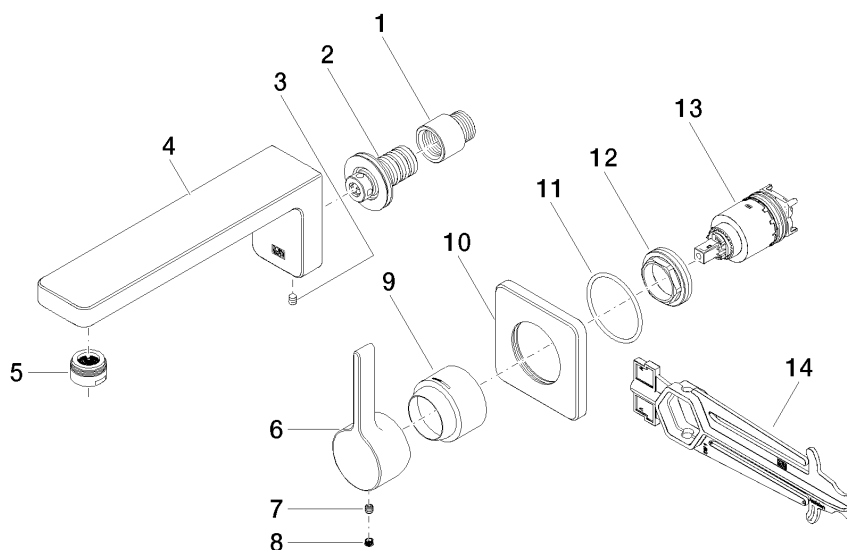
LULU

36 860 710

Certificats et durabilité

WRAS_2107	DVGW_DW- 6512DN0	LGA_29
-----------	---------------------	--------

36 860 710



## Liste des pièces de rechange

N°	Article Numéro	Désignation	Fréquence de montage	Délai de livraison
12	09 24 04 105 90	écrou	1,00	2
10	09 27 71 001-06	rosace	1,00	60
9	09 11 02 530-06	hotte	1,00	10
4	09 11 71 090 10-06	bec déverseur	1,00	10
2	90 24 03 108 00 90	set deraccord à vis	1,00	2
5	90 23 01 118 01-06	mousseur	1,00	10
13	90 15 05 064 01 90	cartouche	1,00	2
6	09 20 71 001-06	poignée	1,00	60
1	09 24 03 072 10 90	raccord à vis	1,00	2
3	90 31 11 004 00 90	tige	1,00	2
7	90 31 11 030 00 90	tige	1,00	2
14	90 30 09 064 00 90	clé à écrou	1,00	2
11	90 14 10 049 00 90	joint	1,00	2
8	90 31 20 109 00 90	bonde de fond	1,00	2