



- partie apparente
- Panneau de pluie avec 3 types de jets différents
- AQUACIRCLE RAIN : rideau de pluie circulaire, débit max. 14 l/min (à 3 bar)
- TEMPEST RAIN : pluie naturelle, débit max. 9 l/min (à 3 bar)
- DIAMOND RAIN : anneau de pluie, débit max. 6,8 l/min (à 3 bar)

Données techniques :

- Diamètre extérieur : 605 mm, diamètre d'ouverture : 465 mm
- Poids : 6 kg

Électrique:

Alimentation électrique DEL séparée

- 350 mA (CC)

Alimentation électrique DEL d'entrée

- 350 mA (CC)
- Entrée 100-240 V AC / 50-60 Hz
- Technologie : DEL, intensité non réglable

Éclairage par spot

Alimentation électrique DEL de sortie

Spécification de sortie de l'alimentation électrique DEL

- IP67
- SELV (Safety Extra Low Voltage, très basse tension de sécurité)
- Classe 2

Alimentation module de plafond

- Conduite de raccordement 7 m
- Couleur de lumière DEL : env. 3 000 K
- Ampoules protégées contre les projections d'eau
- À prévoir sur site : Interrupteur d'éclairage

Environnement






Conseils de planification :

- Ne convient pas pour une utilisation en extérieur.
- Ne convient pas pour une utilisation dans un hammam.
- Ne convient pas pour une utilisation dans un environnement chloré ou salin.
- Respectez les prescriptions relatives aux zones de protection selon DIN VDE 0100, partie 701 (IEC 60364-7-701).

Remarques :

- Élément de commande recommandé : xTool
- Contient des ampoules de la classe d'efficacité énergétique

Corps à encastrer pour inverseur à trois voies inclus

| | | |
|---|-----------------------------|---------------|
|  | Platine brossé | 41 750 979-06 |
|  | Chrome | 41 750 979-00 |
|  | Noir mat | 41 750 979-33 |
|  | Champagne brossé (Or 22cts) | 41 750 979-46 |
|  | Champagne (Or 22cts) | 41 750 979-47 |

Accessoires requis



ARTICLES GÉNÉRIQUES 35 750 970-06

AQUAHALO Boîtier à encastrer au plafond - Platine brossé

- corps à encastrer
- Boîtier à encastrer au plafond
605 x 605 x 95 mm
- Poids : 10 kg
- profondeur de montage mini. 110 mm
- Corps à encastrer pour inverseur à trois voies inclus

41 750 979 Version du produit de 01/04/2024

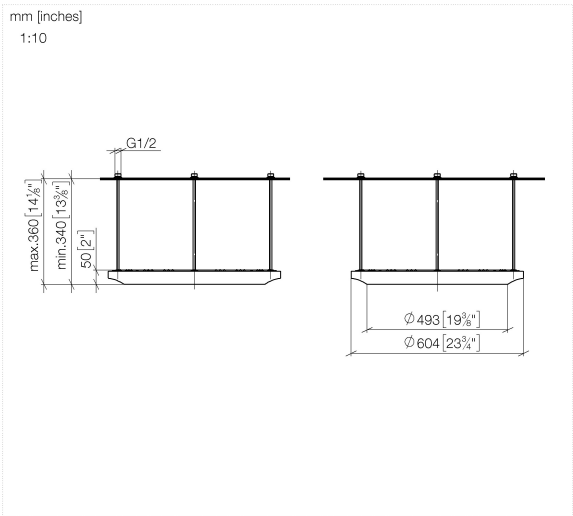
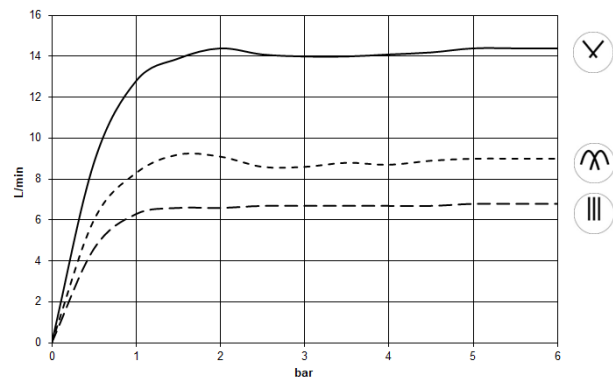


Diagramme de débit



Codes & Standards

| | | | |
|----------|----------|---------------------------|--------------------------------|
| DIN 4109 | ISO 3822 | Scottish Water Byelaws | UK Water Supply Regulations |
|----------|----------|---------------------------|--------------------------------|

Ü-Zeichen



ARTICLES GÉNÉRIQUES AQUAHALO Panneau de pluie - Platine brossé

ARTICLES
GÉNÉRIQUES

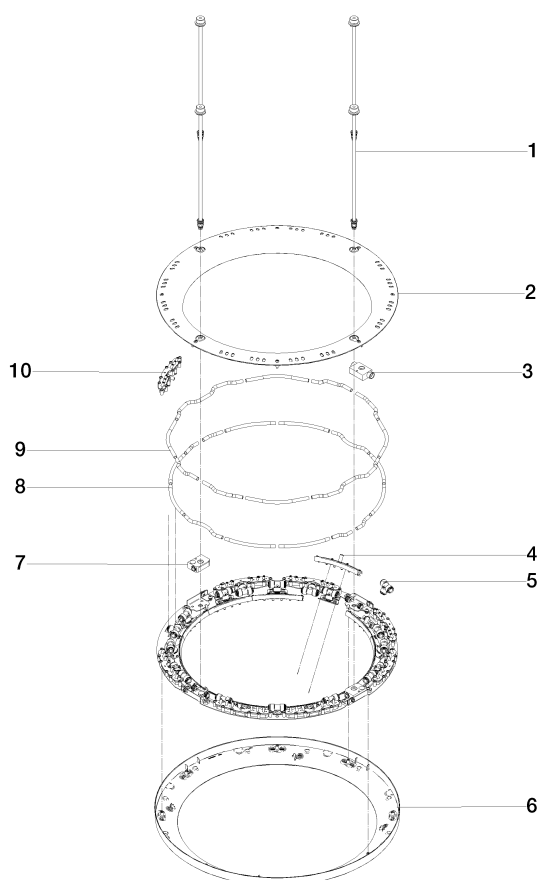
41 750 979 Version du produit de 01/04/2024

Certificats et durabilité

LGA_38

WRAS_250302

Les pièces pour les
autres finitions
peuvent être
trouvées ici : Chrome



Liste des pièces de rechange

| N° | Article Numéro | Désignation | Fréquence de montage | Délai de livraison |
|----|--------------------|-----------------------|----------------------|--------------------|
| 1 | 90 28 22 605 01-06 | raccord multiple | 4,00 | 10 |
| 2 | 90 12 05 087 00-06 | boîtier | 1,00 | 10 |
| 3 | 90 24 03 535 01 90 | raccord multiple | 2,00 | 2 |
| 5 | 90 24 04 384 00 90 | adaptateur | 20,00 | 2 |
| 9 | 90 30 03 117 00 90 | flexible | 1,00 | 2 |
| 10 | 90 17 09 061 01 90 | module de jet TEMPEST | 8,00 | 2 |
| 8 | 90 30 03 118 00 90 | flexible | 1,00 | 2 |
| 4 | 90 17 09 060 01 90 | module de jet | 12,00 | 2 |
| 6 | 90 12 05 088 00-06 | boîtier | 1,00 | 10 |
| 7 | 90 24 03 535 00 90 | raccord multiple | 2,00 | 2 |