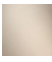






ARTICLES GÉNÉRIQUES AQUAHALO Panneau de pluie - Champagne brossé (Or 22cts)

41 750 979



- partie apparente
- Panneau de pluie avec 3 types de jets différents
- AQUACIRCLE RAIN : rideau de pluie circulaire, débit max. 14 l/min (à 3 bar)
- TEMPEST RAIN : pluie naturelle, débit max. 9 l/min (à 3 bar)
- DIAMOND RAIN : anneau de pluie, débit max. 6,8 l/min (à 3 bar)
- Diamètre extérieur : 605 mm, diamètre d'ouverture : 465 mm
- Poids : 6 kg
- Spot central à DEL 3 000 K
- Indice de protection IP67
- Élément de commande recommandé : xTool
- Ne convient pas pour une utilisation dans un hammam.

	Champagne brossé (Or 22cts)	41 750 979-46
	Chrome	41 750 979-00
	Platine brossé	41 750 979-06
	Noir mat	41 750 979-33
	Champagne (Or 22cts)	41 750 979-47

Accessoires requis



ARTICLES GÉNÉRIQUES 35 750 970-46 AQUAHALO Boîtier à encastrer au plafond - Champagne brossé (Or 22cts)

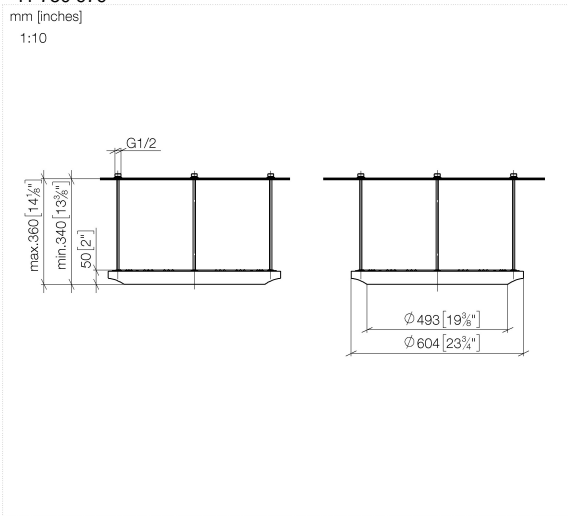
- corps à encastrer
- Boîtier à encastrer au plafond
605 x 605 x 95 mm
- Poids : 10 kg
- profondeur de montage mini. 110
mm

ARTICLES GÉNÉRIQUES AQUAHALO Panneau de pluie - Champagne
brossé (Or 22cts)

41 750 979

mm [inches]

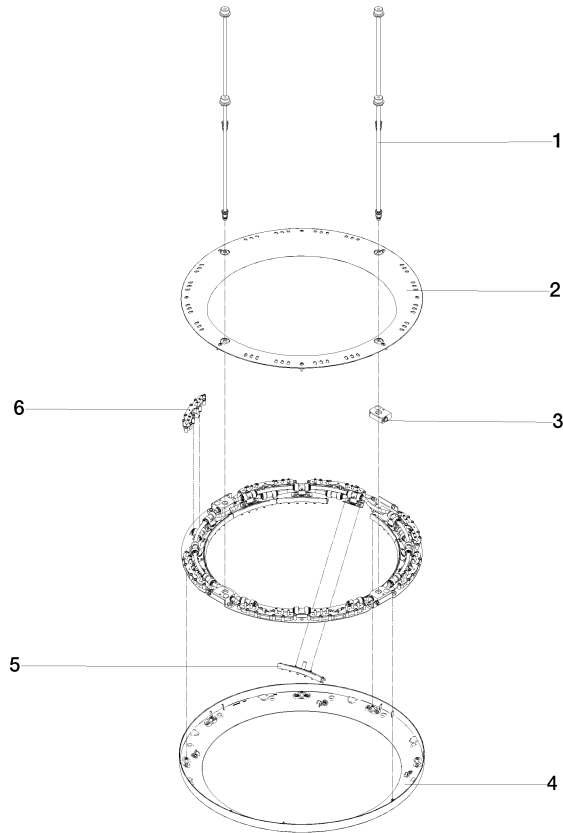
1:10



ARTICLES GÉNÉRIQUES AQUAHALO Panneau de pluie - Champagne brossé (Or 22cts)

41 750 979

Les pièces pour les
autres finitions
peuvent être
trouvées ici : Chrome



Liste des pièces de rechange

N°	Article Numéro	Désignation	Fréquence de montage	Délai de livraison
1	90 28 22 605 01-46	raccord multiple	1	-
La pièce de rechange ne peut plus être commandée, veuillez commander l'article de remplacement				
2	90 12 05 087 00-46	boîtier	1	-
La pièce de rechange ne peut plus être commandée, veuillez commander l'article de remplacement				
3	90 24 03 535 00 90	raccord multiple	1	10
4	90 12 05 088 00-46	boîtier	1	-
La pièce de rechange ne peut plus être commandée, veuillez commander l'article de remplacement				
5	90 17 09 060 01 90	module de jet	1	2
6	90 17 09 061 01 90	module de jet TEMPEST	8	2