

## Mitigeur monocommande encastré avec raccord de douche intégré avec garniture de douche - Dark Chrome

IMO

ST 050 206 0979



- flexible de douche métallique 1750 mm avec protection anti-torsion intégrée
  - barre de douche avec curseur
  - diamètre de tube 18 mm
  - Douchette à main : 3 ou 5 jets réglables : COMPACT RAIN, COMPACT SOFT FLOW, COMPACT AQUAPRESSURE FLOW, débit max. 15 l/min (à 3 bar)
  - pomme de douche Ø 100 mm
- Avec sécurité anti-retour.**

S'adapte aux gammes suivantes : IMO, LULU, MADISON, MEM, TARA, CL.1, LISSÉ, VAIA, META, CYO

	Dark Chrome	ST 050 206 0979-19
	Chrome	ST 050 206 0979-00
	Platine brossé	ST 050 206 0979-06
	Platine	ST 050 206 0979-08
	Laiton brossé (Or 23cts)	ST 050 206 0979-28
	Noir mat	ST 050 206 0979-33
	Champagne brossé (Or 22cts)	ST 050 206 0979-46
	Champagne (Or 22cts)	ST 050 206 0979-47
	Chrome brossé	ST 050 206 0979-93
	Dark Platinum brossé	ST 050 206 0979-99

### Composants individuels de ce set

Ce set requiert les composants suivants



1x 28 018 979-19



1x 36 111 970-19

Mitigeur monocommande encastré avec raccord de douche intégré avec  
garniture de douche - Dark Chrome

---

IMO

ST 050 206 0979

## Mitigeur monocommande encastré avec raccord de douche intégré avec garniture de douche - Dark Chrome

IMO

ST 050 206 0979



- 3 ou 5 jets réglables : COMPACT RAIN, COMPACT SOFT FLOW, COMPACT AQUAPRESSURE FLOW, débit max. 15 l/min (à 3 bar)
- avec système anti-calcaire
- pomme de douche Ø 100 mm
- raccord 1/2"
- Fonction à partir de: 7 l/min

Avec sécurité anti-retour.

S'adapte aux gammes suivantes : IMO, LULU, MADISON, MEM, TARA, CL.1, LISSÉ, VAIA, META, CYO

	Dark Chrome	28 018 979-19
	Chrome	28 018 979-00
	Chrome	28 018 979-00 0010
	Platine brossé	28 018 979-06
	Platine brossé	28 018 979-06 0010
	Platine	28 018 979-08
	Platine	28 018 979-08 0010
	Dark Brass matt	28 018 979-16 0010
	Dark Bronze matt	28 018 979-17 0010
	Dark Chrome	28 018 979-19 0010
	Or clair	28 018 979-26 0010
	Or clair	28 018 979-26
	Or clair brossé	28 018 979-27 0010
	Or clair brossé	28 018 979-27
	Laiton brossé (Or 23cts)	28 018 979-28
	Laiton brossé (Or 23cts)	28 018 979-28 0010
	Noir mat	28 018 979-33
	Noir mat	28 018 979-33 0010
	Bronze brossé	28 018 979-42 0010
	Bronze brossé	28 018 979-42
	Champagne brossé (Or 22cts)	28 018 979-46
	Champagne brossé (Or 22cts)	28 018 979-46 0010
	Champagne (Or 22cts)	28 018 979-47
	Champagne (Or 22cts)	28 018 979-47 0010
	Chrome brossé	28 018 979-93
	Chrome brossé	28 018 979-93 0010
	Dark Platinum brossé	28 018 979-99
	Dark Platinum brossé	28 018 979-99 0010

Mitigeur monocommande encastré avec raccord de douche intégré avec  
garniture de douche - Dark Chrome

---

IMO

ST 050 206 0979

Mitigeur monocommande encastré avec raccord de douche intégré avec  
garniture de douche - Dark Chrome

---

IMO

ST 050 206 0979

Mitigeur monocommande encastré avec raccord de douche intégré avec garniture de douche - Dark Chrome

ST 050 206 0070  
mm [inches]

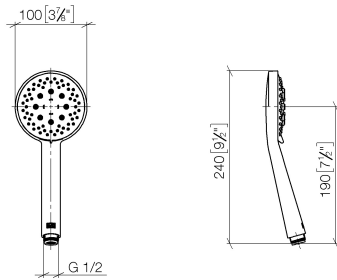
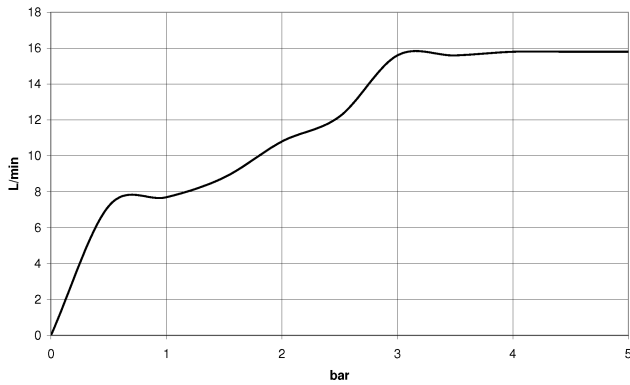


Diagramme de débit



Certificats

LGA\_29984.

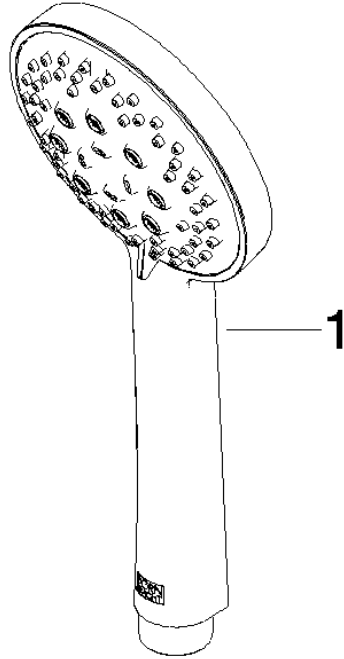
DVGW\_DW-  
6517DN0129.

WRAS\_2210003.

**Mitigeur monocommande encastré avec raccord de douche intégré avec garniture de douche - Dark Chrome**

ST 050 206 0979

Les pièces pour les autres finitions peuvent être trouvées ici : [Chrome](#)



**Liste des pièces de rechange**

N°	Article Numéro	Désignation	Fréquence de montage	Délai de livraison
1	09 23 01 039 90	tamis	1	2

**Mitigeur monocommande encastré avec raccord de douche intégré avec garniture de douche - Dark Chrome**

IMO

ST 050 206 0979



- flexible de douche métallique 1750 mm avec protection anti-torsion intégrée
- barre de douche avec curseur
- diamètre de tube 18 mm

Cet article ne comprend pas de douchette à main !

Avec sécurité anti-retour.

S'adapte aux gammes suivantes : IMO, LULU, MADISON, MEM, TARA, CL.1, LISSÉ, VAIA, META, CYO

	Dark Chrome	36 111 970-19
	Chrome	36 111 970-00
	Platine brossé	36 111 970-06
	Platine	36 111 970-08
	Or clair brossé	36 111 970-27
	Laiton brossé (Or 23cts)	36 111 970-28
	Noir mat	36 111 970-33
	Bronze brossé	36 111 970-42
	Champagne brossé (Or 22cts)	36 111 970-46
	Champagne (Or 22cts)	36 111 970-47
	Chrome brossé	36 111 970-93
	Dark Platinum brossé	36 111 970-99



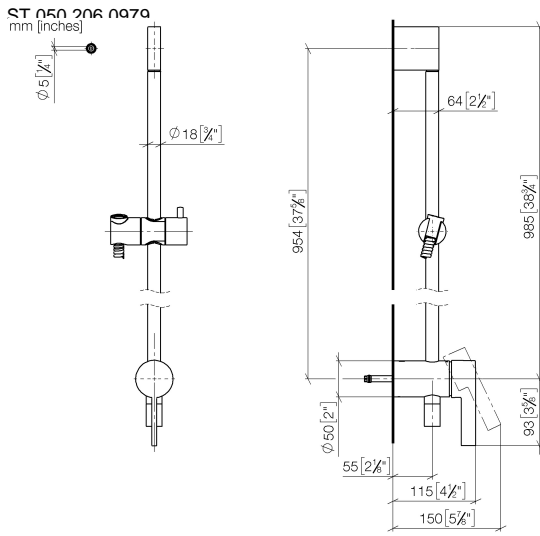
Mitigeur monocommande encastré avec raccord de douche intégré avec  
garniture de douche - Dark Chrome

---

IMO

ST 050 206 0979

**Mitigeur monocommande encastré avec raccord de douche intégré avec  
garniture de douche - Dark Chrome**



Mitigeur monocommande encastré avec raccord de douche intégré avec  
garniture de douche - Dark Chrome

---

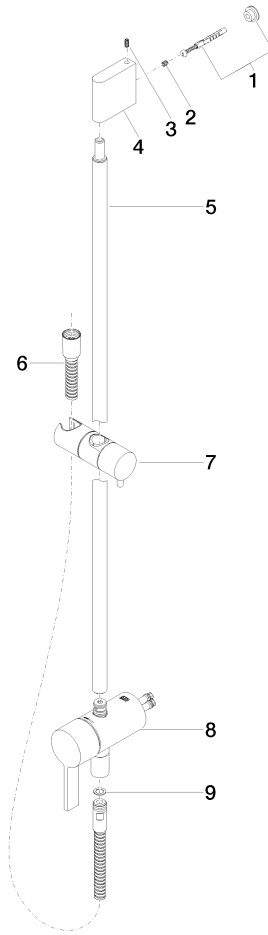
IMO

ST 050 206 0979

# Mitigeur monocommande encastré avec raccord de douche intégré avec garniture de douche - Dark Chrome

ST 050 206 0979

Les pièces pour les  
autres finitions  
peuvent être  
trouvées ici : [Chrome](#)



Mitigeur monocommande encastré avec raccord de douche intégré avec  
garniture de douche - Dark Chrome

---

IMO

ST 050 206 0979