

**WATER TUBE Tube Kneipp avec support de flexible et rosace individuelle
FlowReduce - Platine brossé**

LULU

ST 050 612 3979



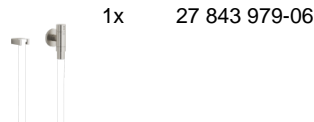
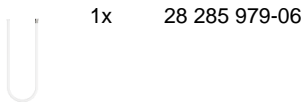
- LAMINAR FLOW, débit max. 9 l/min (à 3 bar)
- avec réglage du débit
- rosace Ø 60 mm
- support de flexible pour hydrothérapie
- coude mural 1/2"
- sans flexible
- avec sécurité anti-retour

S'adapte aux gammes suivantes : LULU,
MADISON, TARA, LISSÉ, VAIA, META

| | | |
|--|-----------------------------|--------------------|
| | Platine brossé | ST 050 612 3979-06 |
| | Chrome | ST 050 612 3979-00 |
| | Platine | ST 050 612 3979-08 |
| | Dark Chrome | ST 050 612 3979-19 |
| | Or clair brossé | ST 050 612 3979-27 |
| | Laiton brossé (Or 23cts) | ST 050 612 3979-28 |
| | Noir mat | ST 050 612 3979-33 |
| | Bronze brossé | ST 050 612 3979-42 |
| | Champagne brossé (Or 22cts) | ST 050 612 3979-46 |
| | Champagne (Or 22cts) | ST 050 612 3979-47 |
| | Chrome brossé | ST 050 612 3979-93 |
| | Dark Platinum brossé | ST 050 612 3979-99 |

Composants individuels de ce set

Ce set requiert les composants suivants





WATER TUBE Tube Kneipp avec support de flexible et rosace individuelle
FlowReduce - Platine brossé

LULU

ST 050 612 3979

**WATER TUBE Tube Kneipp avec support de flexible et rosace individuelle
FlowReduce - Platine brossé**

LULU

ST 050 612 3979



- douille de flexible avec manchon M33
- avec anneau de support

| | | |
|--|-----------------------------|---------------|
|  | Platine brossé | 28 285 979-06 |
|  | Chrome | 28 285 979-00 |
|  | Platine | 28 285 979-08 |
|  | Dark Chrome | 28 285 979-19 |
|  | Laiton brossé (Or 23cts) | 28 285 979-28 |
|  | Noir mat | 28 285 979-33 |
|  | Champagne brossé (Or 22cts) | 28 285 979-46 |
|  | Champagne (Or 22cts) | 28 285 979-47 |
|  | Chrome brossé | 28 285 979-93 |
|  | Dark Platinum brossé | 28 285 979-99 |

ST 050 612 3070
mm [inches]

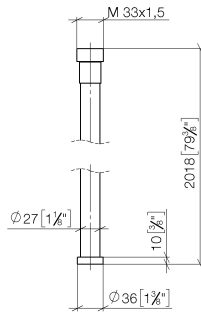
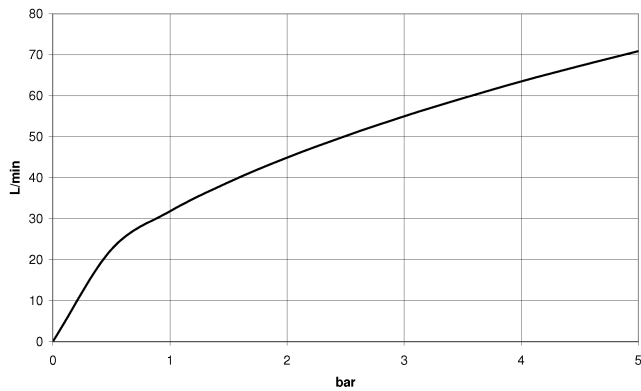
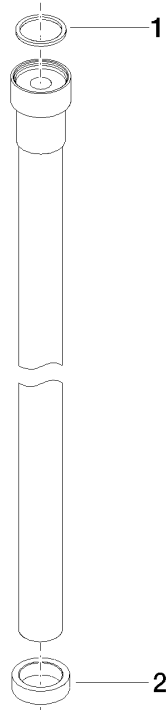


Diagramme de débit



ST 050 612 3979

Les pièces pour les
autres finitions
peuvent être
trouvées ici : Chrome



Liste des pièces de rechange

| N° | Article Numéro | Désignation | Fréquence de montage | Délai de livraison |
|----|-----------------|-------------|----------------------|--------------------|
| 1 | 09 14 20 003 90 | joint | 1 | 2 |
| 2 | 09 28 10 116-12 | anneau | 1 | 30 |

**WATER TUBE Tube Kneipp avec support de flexible et rosace individuelle
FlowReduce - Platine brossé**

LULU

ST 050 612 3979



S'adapte aux gammes suivantes : LULU, MADISON, TARA, LISSÉ, VAIA, META

- LAMINAR FLOW, débit max. 9 l/min (à 3 bar)
- avec réglage du débit
- rosace Ø 70 mm
- support de flexible pour hydrothérapie
- coude mural 1/2"
- sans flexible
- Ce produit contribue au respect des exigences des systèmes d'évaluation des bâtiments écologiques, par exemple LEED®, BREEAM®, DGNB

Avec sécurité anti-retour.

| | | |
|---|-----------------------------|---------------|
|  | Platine brossé | 27 843 979-06 |
|  | Chrome | 27 843 979-00 |
|  | Platine | 27 843 979-08 |
|  | Dark Chrome | 27 843 979-19 |
|  | Or clair | 27 843 979-26 |
|  | Or clair brossé | 27 843 979-27 |
|  | Laiton brossé (Or 23cts) | 27 843 979-28 |
|  | Noir mat | 27 843 979-33 |
|  | Bronze brossé | 27 843 979-42 |
|  | Champagne brossé (Or 22cts) | 27 843 979-46 |
|  | Champagne (Or 22cts) | 27 843 979-47 |
|  | Chrome brossé | 27 843 979-93 |
|  | Dark Platinum brossé | 27 843 979-99 |

ST 050 612 3070
mm [inches]

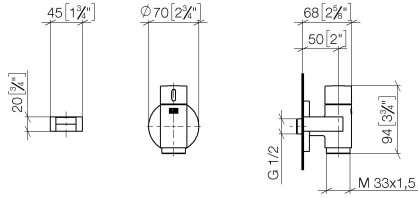
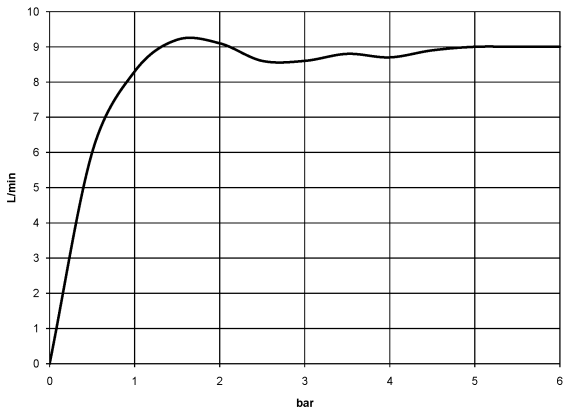


Diagramme de débit

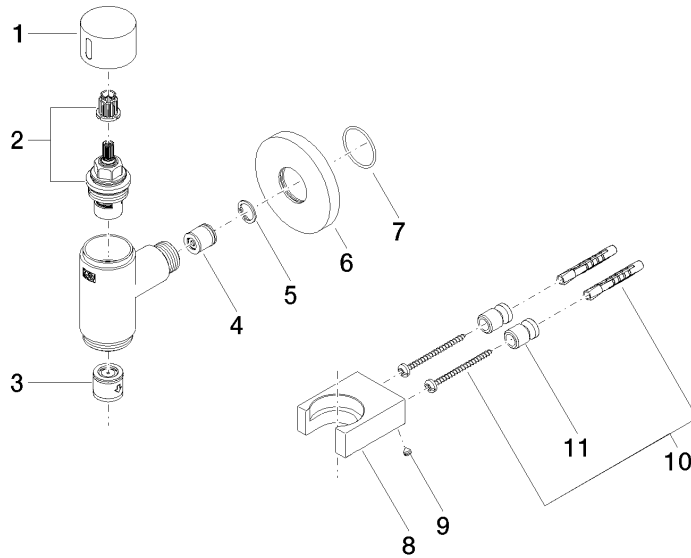


Certificats

Belgaqua_24-007-
27_7.

ST 050 R12 3979

Les pièces pour les autres finitions peuvent être trouvées ici : [Chrome](#)



Liste des pièces de rechange

| N° | Article Numéro | Désignation | Fréquence de montage | Délai de livraison |
|----|--------------------|-------------------|----------------------|--------------------|
| 1 | 09 20 97 021-06 | poignée | 1 | 10 |
| 2 | 90 90 03 145 00 90 | tête céramique | 1 | 2 |
| 3 | 90 23 01 045 00 90 | anti-retour | 1 | 2 |
| 4 | 09 23 01 077 90 | limiteur de débit | 1 | 2 |
| 5 | 09 16 01 014 90 | anneau | 1 | 2 |
| 6 | 09 27 97 020-06 | rosace | 1 | 10 |
| 7 | 09 14 10 135 90 | joint | 1 | 2 |
| 8 | 09 17 20 023-06 | patte de fixation | 1 | 10 |
| 9 | 09 31 11 148 90 | tige | 2 | 2 |
| 10 | 05 30 31 025 00 90 | set de fixation | 1 | 2 |
| 11 | 08 17 20 726 90 | patte de fixation | 1 | 2 |