

ST 060 300 2371

- inverseur rotatif
- rosace Ø 85 mm



Composants individuels de ce set

Ce set requiert les composants suivants



1x 36 104 371-06



1x 11 170 370-06

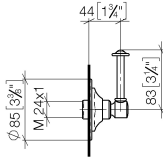
ST 060 300 2371



- inverseur rotatif
- rosace Ø 85 mm

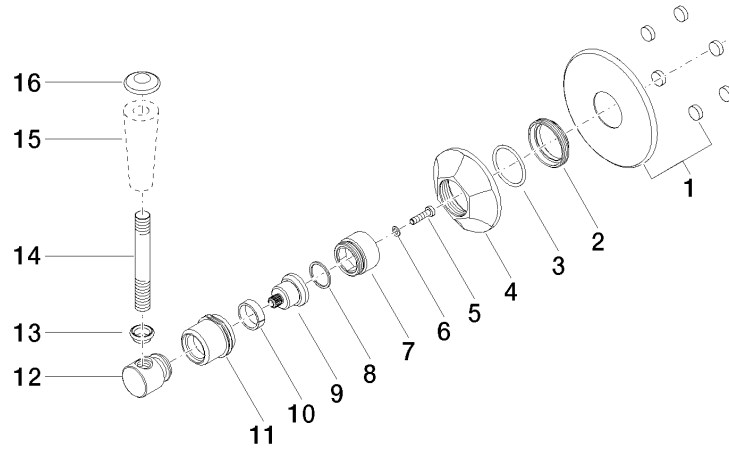
ST 060 300 2371

mm [inches]



Certificats

LGA_28456.



Liste des pièces de rechange

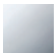




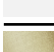

N°	Article Numéro	Désignation	Fréquence de montage	Délai de livraison
1	90 27 97 007 00-06	recouvrement	1	10
2	09 23 10 125-00	écrou	1	10
3	90 14 10 063 00 90	joint	1	2
4	09 27 37 101-06	rosace	1	10
5	09 30 30 069 90	vis	1	2
6	09 30 11 194 90	rondelle	1	2
7	09 18 30 007-06	douille	1	-
La pièce de rechange ne peut plus être commandée, veuillez commander l'article de remplacement				
8	90 28 10 030 00 90	anneau	1	2
9	09 12 12 064-06	prise	1	-
La pièce de rechange ne peut plus être commandée, veuillez commander l'article de remplacement				
10	90 14 15 021 00 90	anneau	1	2
11	09 21 02 160-06	hotte	1	10
12	09 20 37 101-06	poignée	1	10
13	09 20 37 001-06	poignée	1	10
14	09 28 22 013 90	tuyau	1	2
15	11 170 370-06	MADISON Grand insert à poignée - Platine brossé	1	10
16	09 30 30 062-06	vis	1	10

ST 060 300 2371

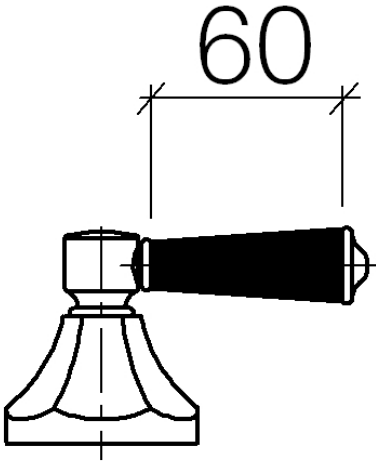
- pour robinetteries de lavabo

ATTENTION :Les inserts à poignée doivent être commandés en supplément de la robinetterie !



	Platine brossé	11 170 370-06
	Chrome	11 170 370-00
	Or (23,9cts)	11 170 370-01
	Platine	11 170 370-08
	Laiton (Or 23cts)	11 170 370-09
	blanc	11 170 370-12
	noir	11 170 370-13
	Laiton brossé (Or 23cts)	11 170 370-28
	Dark Platinum brossé	11 170 370-99

ST 060 300 2371



ST 060 300 2371

Les pièces pour les
autres finitions
peuvent être
trouvées ici : Chrome

