



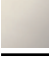


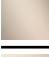


LOT Mitigeur à deux trous sur plaque de recouvrement avec douchette extractible - Chrome

LOT

ST 110 103 9680



- saillie 235 mm
- bec pivotant 360°
- jet enrichi en air et jet douchette
- hauteur de robinetterie 345 mm
- hauteur jusqu'au mousseur 319 mm
- plaque de recouvrement 126 x 55 mm
- diamètre de percement du bec 35 mm
- diamètre de percement mitigeur monocommande 44 mm
- diamètre de percement douchette à main 32 mm
- entraxe 71 mm
- flexible de douchette tressé 1500 mm
- inverseur automatique sortie/douchette
- tête de douchette avec système anticalcaire
- débit d'eau maxi. 8 l/min avec une pression d'écoulement de 3 bars
- sans plomb
- Ce produit contribue au respect des exigences des systèmes d'évaluation des bâtiments écologiques, par exemple LEED®, BREEAM®, DGNB

	Chrome	ST 110 103 9680-00
	Platine brossé	ST 110 103 9680-06
	Platine	ST 110 103 9680-08
	Dark Chrome	ST 110 103 9680-19
	Laiton brossé (Or 23cts)	ST 110 103 9680-28
	Champagne brossé (Or 22cts)	ST 110 103 9680-46
	Champagne (Or 22cts)	ST 110 103 9680-47
	Dark Platinum brossé	ST 110 103 9680-99

Composants individuels de ce set

Ce set requiert les composants suivants



1x

32 843 680-00



1x

27 722 970-00



LOT Mitigeur à deux trous sur plaque de recouvrement avec douchette
extractible - Chrome

LOT

ST 110 103 9680

LOT Mitigeur à deux trous sur plaque de recouvrement avec douchette extractible - Chrome

LOT

ST 110 103 9680



- saillie 235 mm
- bec pivotant 360°
- jet enrichi en air
- hauteur de robinetterie 345 mm
- hauteur jusqu'au mousseur 319 mm
- plaque de recouvrement 126 x 55 mm
- diamètre de percement du bec 35 mm
- diamètre de percement mitigeur monocommande 44 mm
- entraxe 71 mm
- débit d'eau maxi. 8 l/min avec une pression d'écoulement de 3 bars
- sans plomb
- Ce produit contribue au respect des exigences des systèmes d'évaluation des bâtiments écologiques, par exemple LEED®, BREEAM®, DGNB

	Chrome	32 843 680-00
	Platine brossé	32 843 680-06
	Platine	32 843 680-08
	Dark Chrome	32 843 680-19
	Laiton brossé (Or 23cts)	32 843 680-28
	Champagne brossé (Or 22cts)	32 843 680-46
	Champagne (Or 22cts)	32 843 680-47
	Dark Platinum brossé	32 843 680-99

Accessoires recommandés



Commande de vidage individuelle 10 711 970-00
manuelle Commande manuelle - Chrome

Accessoires recommandés



Distributeur avec rosace - Chrome 82 439 970-00

LOT Mitigeur à deux trous sur plaque de recouvrement avec douchette extractible - Chrome

LOT

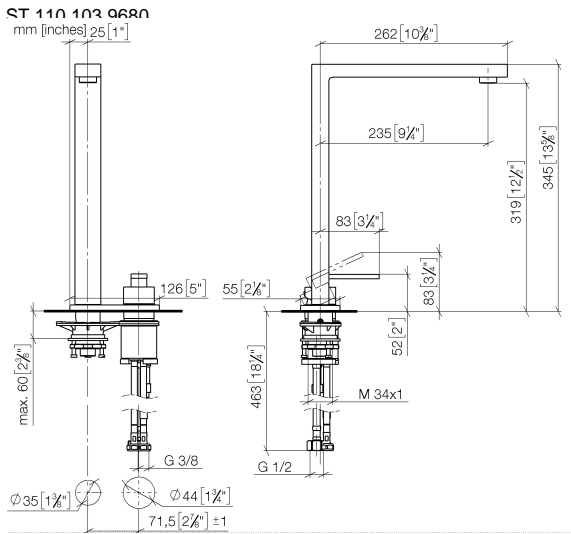
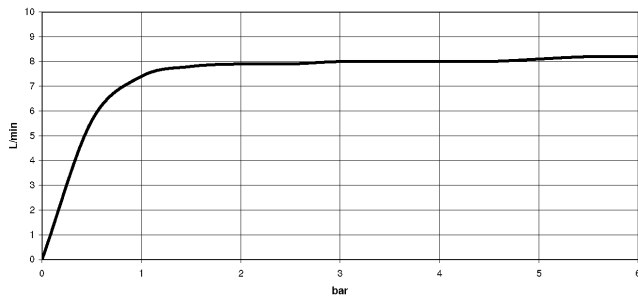


Diagramme de débit



Certificats

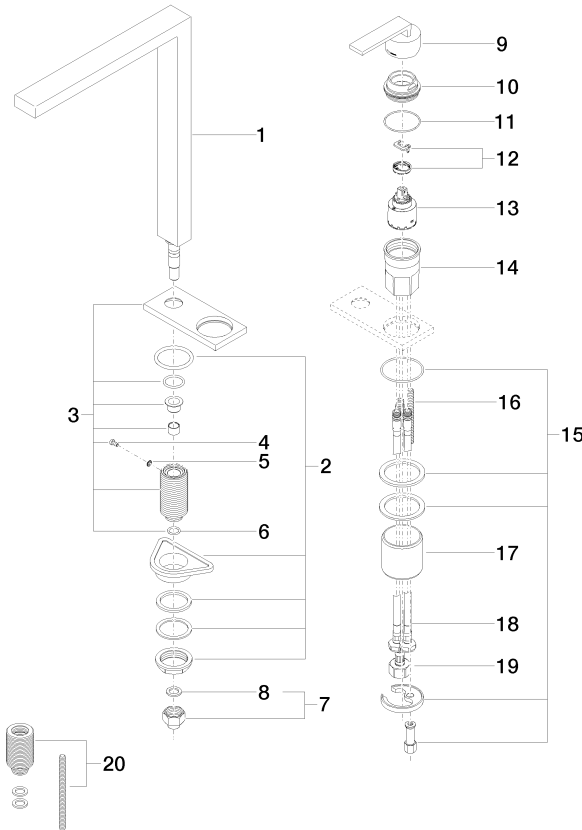
GDV_0400283.

WRAS_1909073.

LGA_18887.

ETA_18986.

ST 110 103 9680



Liste des pièces de rechange

N°	Article Numéro	Désignation	Fréquence de montage	Délai de livraison
1	90 11 06 188 06-00	bec déverseur	1	10
2	04 23 10 044 01 90	set de fixation	1	2
3	90 27 78 024 00-00	rosace	1	10
4	09 30 30 057 90	vis	1	2
5	09 30 11 028 90	rondelle	1	2
6	90 14 10 077 00 90	joint	1	2
7	04 24 04 166 10 90	raccord à vis	1	2
8	90 14 20 002 00 90	joint	1	2
9	90 20 78 040 00-00	poignée	1	10
10	09 24 04 142-00	écrou	1	10
11	09 14 10 037 90	joint	1	2
12	90 28 10 148 00 90	accessoires	1	2
13	90 15 05 061 00 90	cartouche	1	60
14	09 30 01 100 10 90	douille	1	2
15	04 30 11 038 02 90	set de fixation	1	2
16	09 31 11 011 90	tige	1	2
17	09 18 40 079 90	douille	1	2
18	04 30 04 104 00 90	flexible	2	2
19	04 30 04 019 00 90	flexible	1	2
20	12 802 970 90	Set de rallonges -	1	60

LOT Mitigeur à deux trous sur plaque de recouvrement avec douchette extractible - Chrome

LOT

ST 110 103 9680



- avec rosace carrée
- jet douchette
- inverseur automatique sortie/douchette
- hauteur de robinetterie 189 mm
- diamètre de percement douchette à main 32 mm
- flexible de douchette tressé 1500 mm
- tête de douchette avec système anticalcaire
- sans plomb

Uniquement combinable avec 32800680, 32843680.

Avec sécurité anti-retour.

	Chrome	27 722 970-00
	Platine brossé	27 722 970-06
	Platine	27 722 970-08
	Laiton (Or 23cts)	27 722 970-09
	Dark Chrome	27 722 970-19
	Laiton brossé (Or 23cts)	27 722 970-28
	Champagne brossé (Or 22cts)	27 722 970-46
	Champagne (Or 22cts)	27 722 970-47
	Chrome brossé	27 722 970-93
	Dark Platinum brossé	27 722 970-99



LOT Mitigeur à deux trous sur plaque de recouvrement avec douchette
extractible - Chrome

LOT

ST 110 103 9680

LOT Mitigeur à deux trous sur plaque de recouvrement avec douchette extractible - Chrome

LOT

ST 110 103 0680
mm [inches]

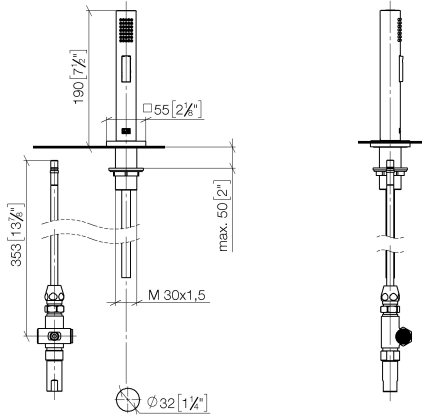
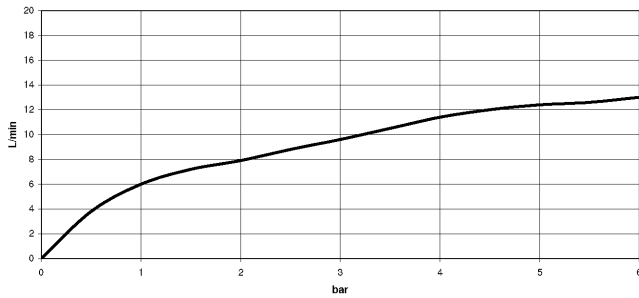


Diagramme de débit



Certificats

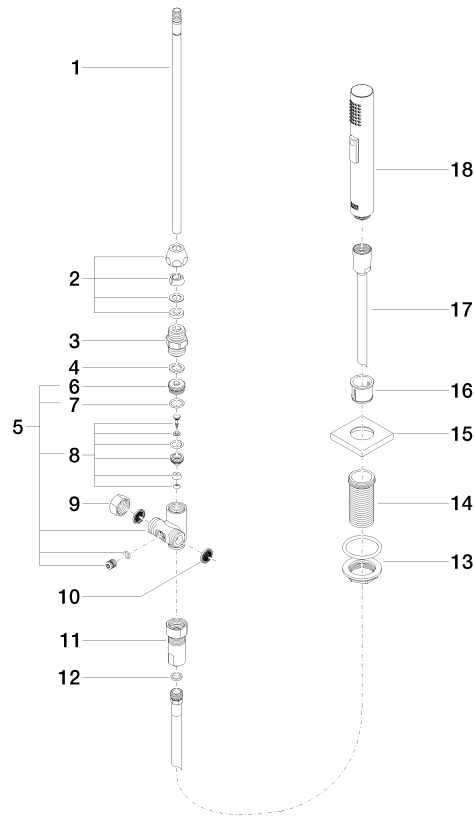
Belgaqua_21-027-27_3. IAPMO_N-4976 (2). LGA_29572. IAPMO_6397. LGA_38645.

LOT Mitigeur à deux trous sur plaque de recouvrement avec douchette extractible - Chrome

LOT

ST 110 103 9680

Les pièces pour les autres finitions peuvent être trouvées ici : Platine brossé



Liste des pièces de rechange

N°	Article Numéro	Désignation	Fréquence de montage	Délai de livraison
1	04 24 02 046 01-07	tuyau	1	10
2	90 23 30 040 00-00	joint américain	1	10
3	90 24 03 168 00 90	raccord à vis	1	2
4	90 14 20 002 00 90	joint	1	2
5	90 17 09 046 10 90	inverseur	1	2
6	09 24 04 112 10 90	raccord à vis	1	2
7	90 14 10 033 00 90	joint	1	2
8	90 21 10 031 10 90	inverseur	1	2
9	04 21 02 006 00 92	capuchon	1	2
10	09 23 01 039 90	tamis	2	2
11	90 24 03 241 00 90	raccord à vis	1	2
12	90 14 20 019 00 90	joint	1	2
13	04 23 10 032 46 90	set de fixation	1	2
14	09 30 01 090-07	douille	1	30
16	90 18 40 085 00 90	douille	1	2
17	90 30 02 062 00-00	flexible	1	2
18	04 12 11 158 00-00	douche	1	10