

AIR SWITCH pulsante di comando - Nero opaco

10 713 970 Versione del prodotto da 10/1/2024



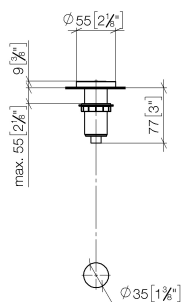
- per l'azionamento di tritarifiuti
- Compatibile con tritarifiuti con interruttore ad aria compressa integrato della casa Insinkerator®, ad es. Evolution.
- Articolo non disponibile su tutti i mercati, si prega di contattare il servizio clienti di Dornbracht.
- Per maggiori informazioni www.insinkerator.com
- Compatibile con ELIO, ENO, MEM, META SQUARE, SYNC, TARA e TARA ULTRA

	Nero opaco	10 713 970-33
	Cromato	10 713 970-00
	Platinato spazzolato	10 713 970-06
	Platinato	10 713 970-08
	Ottone (Oro 23k)	10 713 970-09
	Dark Chrome	10 713 970-19
	Ottone spazzolato (Oro 23k)	10 713 970-28
	Bronzo spazzolato	10 713 970-42
	Champagne spazzolato (Oro 22k)	10 713 970-46
	Champagne (Oro 22k)	10 713 970-47
	Cromo spazzolato	10 713 970-93
	Dark Platinum spazzolato	10 713 970-99

AIR SWITCH pulsante di comando - Nero opaco

10 713 970 Versione del prodotto da 10/1/2024

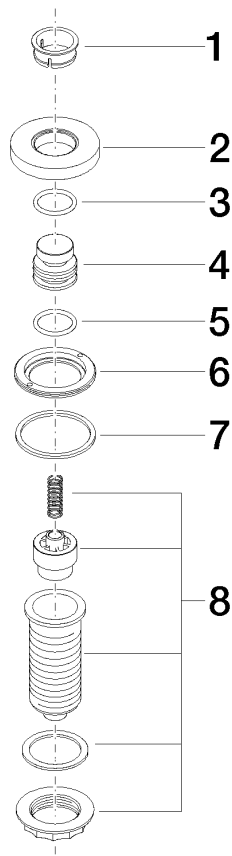
mm [inches]



AIR SWITCH pulsante di comando - Nero opaco

10 713 970 Versione del prodotto da 10/1/2024

Parts for other
finishes can be found
here: Cromato



Elenco delle parti di ricambio

N.	Codice articolo	Denominazione	Quantità necessaria	Tempo di produzione
1	09 28 10 141 90	bussola	1	2
2	09 27 87 012-33	rosetta	1	2
3	09 14 10 507 90	guarnizione	1	2
4	09 21 33 045-33	inserto	1	2
5	09 14 10 015 90	guarnizione	1	2
6	09 24 01 030 90	anello	1	2
7	09 14 05 037 90	guarnizione	1	2
8	04 30 01 186 00 90	bussola	1	2