

xGRID Staffa di montaggio 510 mm -

12 310 970 90



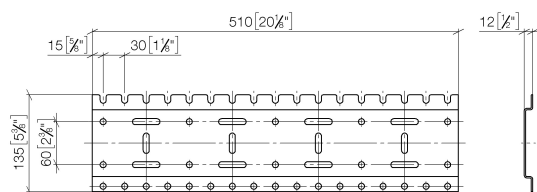
- larghezza 510mm
- altezza 135 mm
- profondità 12 mm
- vite di fissaggio con tasselli

Maggiori informazioni sulla staffa di montaggio xGRID sono disponibili nell'appendice per la progettazione all'interno del catalogo SYMETRICS.

xGRID Staffa di montaggio 510 mm -

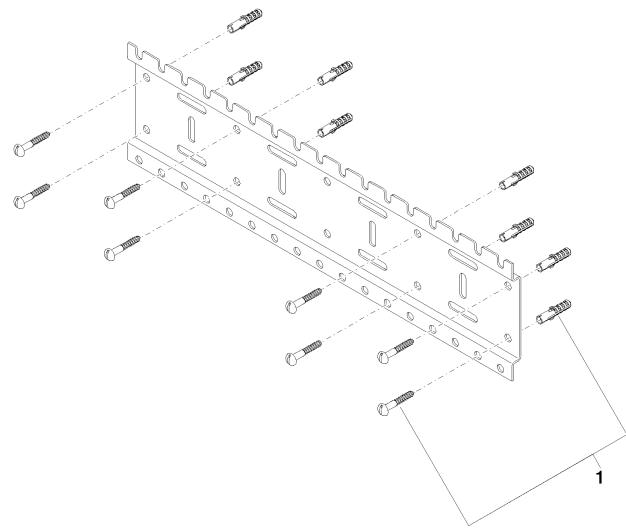
12 310 970 90

mm [inches]



xGRID Staffa di montaggio 510 mm -

12 310 970 90



Elenco delle parti di ricambio

| N. | Codice articolo | Denominazione | Quantità necessaria | Tempo di produzione |
|----|--------------------|------------------|---------------------|---------------------|
| 1 | 04 30 31 024 01 90 | set di fissaggio | 4 | 2 |