

## VAIA Bocca vasca montaggio a muro - Platinato spazzolato

13 801 809 Versione del prodotto da 3/13/2017



- sporgenza 200 mm
- Getto circolare
- diametro foro 37 mm
- rosetta Ø 60 mm
- ingresso 1/2"
- portata max 21,5 l/min a una pressione idraulica di 3 bar

|  |                                |               |
|--|--------------------------------|---------------|
|  | Platinato spazzolato           | 13 801 809-06 |
|  | Cromato                        | 13 801 809-00 |
|  | Platinato                      | 13 801 809-08 |
|  | Dark Chrome                    | 13 801 809-19 |
|  | Ottone spazzolato (Oro 23k)    | 13 801 809-28 |
|  | Bronzo spazzolato              | 13 801 809-42 |
|  | Champagne spazzolato (Oro 22k) | 13 801 809-46 |
|  | Champagne (Oro 22k)            | 13 801 809-47 |
|  | Dark Platinum spazzolato       | 13 801 809-99 |

### Prodotti complementari

**raccordo angolare ad incasso -** 35 085 970 90

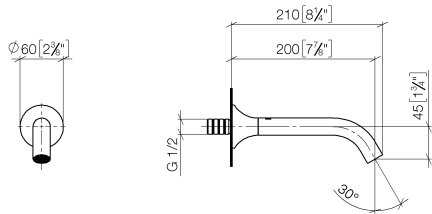


- Profondità d'incasso max. mm
- profondità d'incasso min. mm

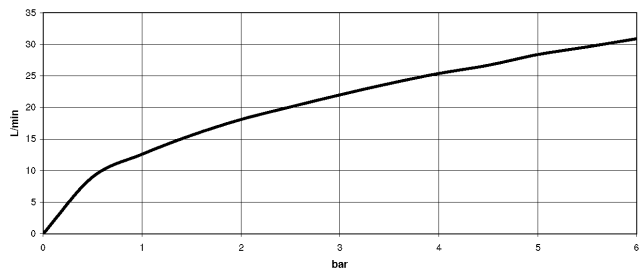
**VAIA Bocca vasca montaggio a muro - Platinato spazzolato**

13 801 809    Versione del prodotto da 3/13/2017

mm [inches]



**Diagramma di portata**



**Codes & Standards**

|          |          |                           |                                |
|----------|----------|---------------------------|--------------------------------|
| DIN 4109 | ISO 3822 | Scottish Water<br>Byelaws | UK Water Supply<br>Regulations |
|----------|----------|---------------------------|--------------------------------|

**Ü-Zeichen**



## VAIA Bocca vasca montaggio a muro - Platinato spazzolato

---

13 801 809    Versione del prodotto da 3/13/2017

### Certificati

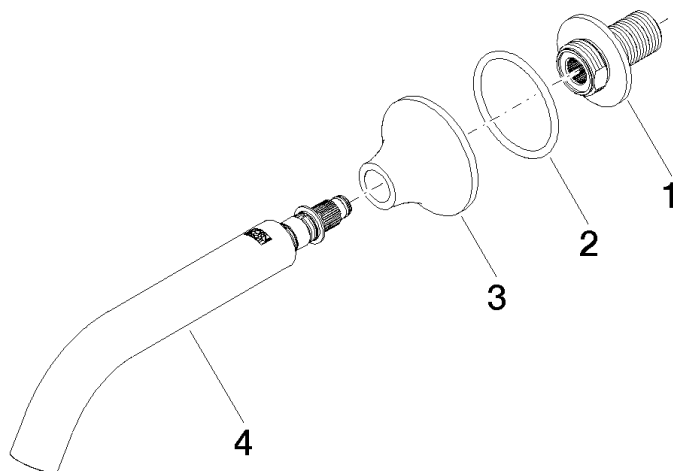
---

WRAS\_2306

LGA\_29

## VAIA Bocca vasca montaggio a muro - Platinato spazzolato

13 801 809 Versione del prodotto da 3/13/2017



### Elenco delle parti di ricambio

| N. | Codice articolo    | Denominazione       | Quantità necessaria | Tempo di produzione |
|----|--------------------|---------------------|---------------------|---------------------|
| 1  | 09 24 03 269 90    | ugello              | 1                   | 2                   |
| 2  | 09 14 10 084 90    | guarnizione         | 1                   | 2                   |
| 3  | 09 27 80 014-06    | rosetta             | 1                   | 10                  |
| 4  | 90 28 22 315 00-06 | bocca di erogazione | 1                   | 10                  |