

TARA Rubinetto laterale chiusura senso orario freddo o caldo - Cromo spazzolato

TARA

20 000 892 Versione del prodotto da 01/04/2025

- diametro foro 32 mm
- rosetta Ø 55 mm



| | | |
|---|--------------------------------|---------------|
|  | Cromo spazzolato | 20 000 892-93 |
|  | Cromato | 20 000 892-00 |
|  | Platinato spazzolato | 20 000 892-06 |
|  | Platinato | 20 000 892-08 |
|  | Dark Chrome | 20 000 892-19 |
|  | Ottone spazzolato (Oro 23k) | 20 000 892-28 |
|  | Nero opaco | 20 000 892-33 |
|  | Dark Brass spazzolato | 20 000 892-39 |
| | Bronzo spazzolato | 20 000 892-42 |
|  | Champagne spazzolato (Oro 22k) | 20 000 892-46 |
|  | Champagne (Oro 22k) | 20 000 892-47 |
|  | Dark Platinum spazzolato | 20 000 892-99 |

TARA Rubinetto laterale chiusura senso orario freddo o caldo - Cromo spazzolato

TARA

20 000 892 Versione del prodotto da 01/04/2025
mm [inches]

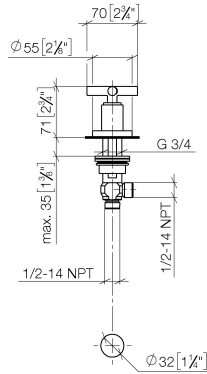
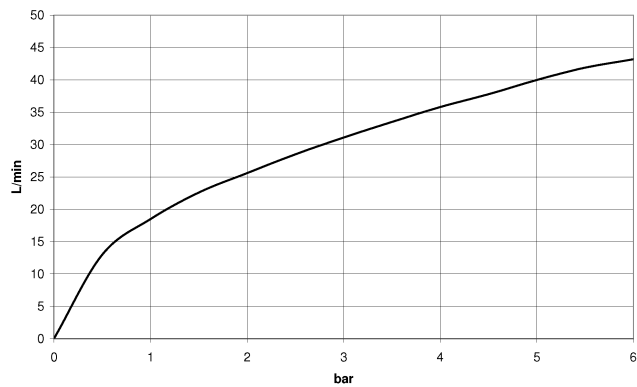


Diagramma di portata



Codes & Standards

ASME A112.18.1

cUPC

Scottish Water Byelaws

UK Water Supply Regulations



TARA Rubinetto laterale chiusura senso orario freddo o caldo - Cromo spazzolato

TARA

20 000 892 Versione del prodotto da 01/04/2025

Certificati e sostenibilità

WRAS_2112

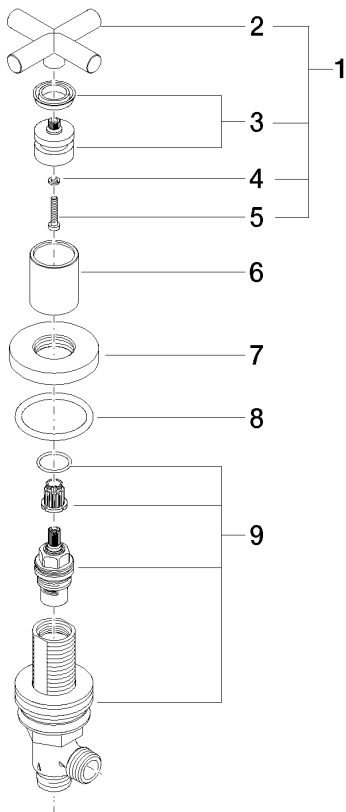
IAPMO_4976

TARA Rubinetto laterale chiusura senso orario freddo o caldo - Cromo spazzolato

TARA

20 000 892 Versione del prodotto da 01/04/2025

Parts for other
finishes can be found
here: Cromato



Elenco delle parti di ricambio

| N. | Codice articolo | Denominazione | Quantità necessaria | Tempo di produzione |
|----|--------------------|----------------|---------------------|---------------------|
| 6 | 09 21 02 140-93 | bussola | 1,00 | 20 |
| 3 | 90 12 12 007 00-93 | alloggio | 1,00 | 20 |
| 2 | 09 20 89 010-93 | manopola | 1,00 | 60 |
| 7 | 09 27 89 105-93 | rosetta | 1,00 | 20 |
| 9 | 90 17 11 040 31 90 | parte laterale | 1,00 | 2 |
| 8 | 90 14 10 043 00 90 | guarnizione | 1,00 | 2 |
| 5 | 90 30 30 075 00 90 | vite | 1,00 | 2 |
| 1 | 90 20 89 010 10-93 | manopola | 1,00 | 20 |
| 4 | 90 30 11 029 00 90 | rondella | 1,00 | 2 |