

MADISON Batteria tre fori lavabo con piletta - Platinato

MADISON

20 700 370 Versione del prodotto da 31/07/2009



- sporgenza 135 mm
- bocca fissa
- Getto circolare con aria
- altezza rubinetteria 72 mm
- altezza fino al rompigitto 40 mm
- diametro foro piletta 32 mm
- diametro foro rubinetteria 35 mm
- senza rosetta
- 2x tubo flessibile di mandata 1/2" x 1/2"
- portata max 7 l/min
- senza piombo
- Questo prodotto può aiutare un edificio a soddisfare i requisiti dei Green Building Rating Systems, ad es. LEED®, BREEAM®, DGNB

Solamente per lavabo con troppopieno.

	Platinato	20 700 370-08
	Cromato	20 700 370-00
	Platinato spazzolato	20 700 370-06
	Ottone (Oro 23k)	20 700 370-09
	Ottone spazzolato (Oro 23k)	20 700 370-28
	Dark Brass spazzolato	20 700 370-39
	Dark Platinum spazzolato	20 700 370-99

20 700 370 Versione del prodotto da 31/07/2009

mm [inches]

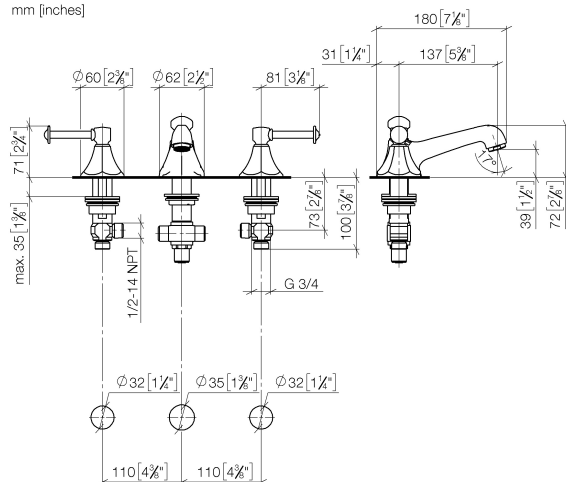
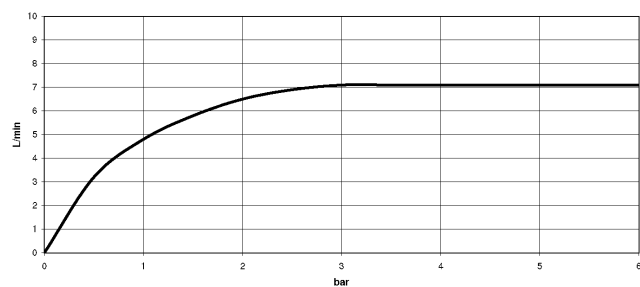


Diagramma di portata



Codes & Standards

DIN 4109

Executive Order
no. 1007

ISO 3822

Scottish Water
Byelaws

UK Water Supply
Regulations

Ü-Zeichen



MADISON Batteria tre fori lavabo con piletta - Platinato

MADISON

20 700 370 Versione del prodotto da 31/07/2009

Certificati e sostenibilità

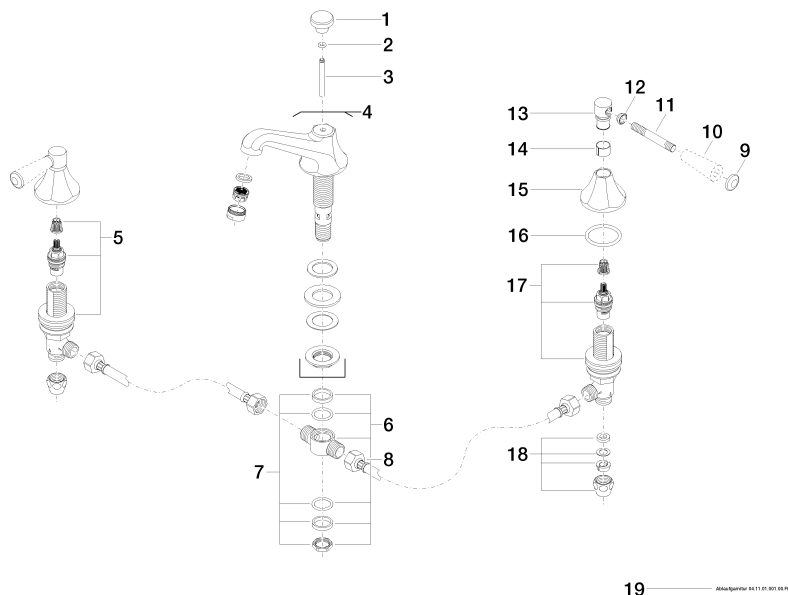
GDV_0400

LGA_8

WRAS_240602

20 700 370 Versione del prodotto da 31/07/2009

Parts for other
finishes can be found
here: Cromato



Elenco delle parti di ricambio

N.	Codice articolo	Denominazione	Quantità necessaria	Tempo di produzione
3	09 31 09 004-08	astina	1,00	40
1	09 20 36 030-08	manopola	1,00	40
11	09 28 22 013 90	tubo	2,00	2
7	90 23 10 012 00 90	corredo della guarnizione	1,00	2
5	90 17 11 040 51 90	parte laterale	1,00	2
4	13 700 380-08	bocca di erogazione	1,00	40
12	09 20 37 001-08	manopola	2,00	40
13	09 20 82 000-08	manopola	2,00	40
9	09 30 30 062-08	vite	2,00	40
8	04 30 04 096 00 90	flessibile	2,00	2
17	90 17 11 040 50 90	parte laterale	1,00	2
10	11 170 370-08	MADISON Impugnatura leva - Platinato	2,00	40
15	09 27 37 014-08	rosetta	2,00	40
19	90 11 01 001 00-08	scarico	1,00	40
14	90 18 40 041 00 90	bussola	2,00	2
18	90 23 30 040 00-08	giunto a vite	2,00	40
2	90 14 10 062 00 90	guarnizione	1,00	2
16	90 14 10 043 00 90	guarnizione	2,00	2
6	90 17 11 020 10 90	distributore	1,00	2