

VAIA Miscelatore monocomando vasca con tubo verticale per montaggio indipendente con doccetta e flessibile - Platinato spazzolato

VAIA

25 863 809



- Bocca: getto circolare con aria
 - portata max 24,6 l/min a una pressione idraulica di 3 bar
 - Doccetta: COMPACT RAIN, portata max. 6,8 l/min (a 3 bar)
 - doccetta a stilo con sistema anticalcare
 - sporgenza 281 mm
 - bocca girevole 360°
 - deviatore automatico vasca/doccia
 - altezza totale 1057 - 1127 mm
 - supporto doccetta
 - altezza tubo verticale 565 - 635 mm
 - altezza fino a rompigitto 925 – 995 mm
 - rosette scorrevoli Ø 135 mm
 - Flessibile doccetta in metallo 1250mm con protezione antitorsione integrata
- Sistema di sicurezza antiriflusso.**

Sistema di sicurezza antiriflusso.

| | | |
|--|--------------------------------|---------------|
| | Platinato spazzolato | 25 863 809-06 |
| | Cromato | 25 863 809-00 |
| | Platinato | 25 863 809-08 |
| | Dark Chrome | 25 863 809-19 |
| | Ottone spazzolato (Oro 23k) | 25 863 809-28 |
| | Champagne spazzolato (Oro 22k) | 25 863 809-46 |
| | Champagne (Oro 22k) | 25 863 809-47 |
| | Dark Platinum spazzolato | 25 863 809-99 |

Prodotti complementari necessari



Fissaggio a pavimento da incasso 35 945 970 90

- Profondità d'incasso max. 150 mm
- profondità d'incasso min. 80 mm

VAIA Miscelatore monocomando vasca con tubo verticale per montaggio indipendente con doccetta e flessibile - Platinato spazzolato

VAIA

25 863 809

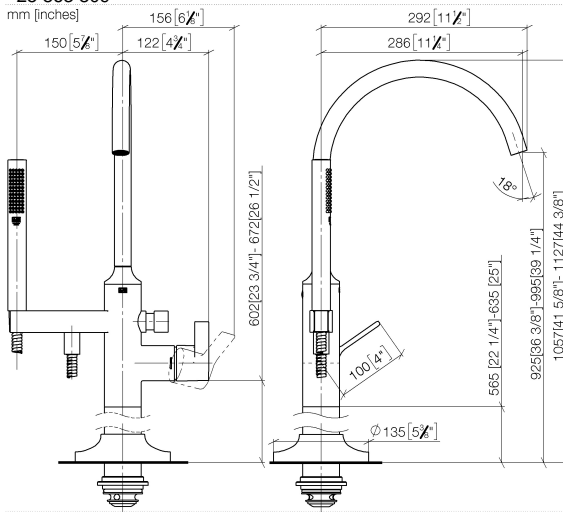


Diagramma di portata



Certificati

Belgaqua_19_77_27. WRAS_2001027.

IAPMO_4976 (2).

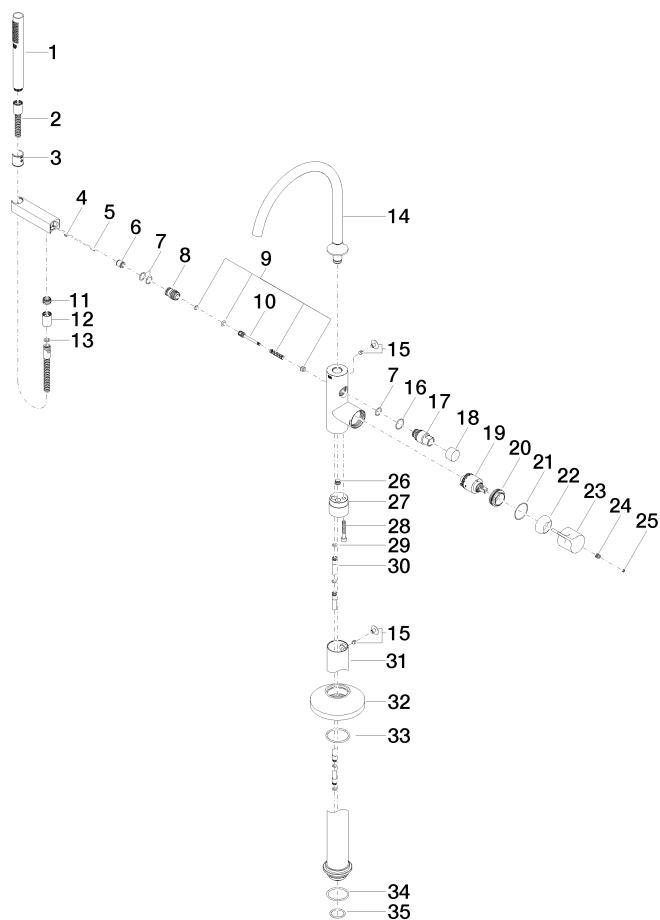
LGA_29727.

Belgaqua_24-003-27_1.

VAIA Miscelatore monocomando vasca con tubo verticale per montaggio indipendente con doccia e flessibile - Platinato spazzolato

VAIA

25 863 809



VAIA Miscelatore monocomando vasca con tubo verticale per montaggio indipendente con doccetta e flessibile - Platinato spazzolato

VAIA

25 863 809

Elenco delle parti di ricambio

| N. | Codice articolo | Denominazione | Quantità necessaria | Tempo di produzione |
|---|--------------------|--|---------------------|---------------------|
| 1 | 90 12 11 140 30-06 | doccia | 1 | 10 |
| 2 | 90 30 02 072 00-06 | Flessibile metallico per doccetta 1/2" x 3/8" x 1250 mm - Platinato spazzolato | 1 | 10 |
| 3 | 09 18 40 118 90 | bussola | 1 | 2 |
| 4 | 09 31 11 058 90 | perno | 1 | 2 |
| 5 | 09 31 11 040 90 | perno | 1 | 2 |
| 6 | 90 23 01 141 00 90 | valvola di non ritorno | 1 | 2 |
| 7 | 90 14 10 010 00 90 | guarnizione | 3 | 2 |
| 8 | 09 24 03 153 20-06 | ugello | 1 | 60 |
| 9 | 90 16 02 023 00 90 | molla | 1 | 2 |
| 10 | 09 31 09 102 20-06 | astina | 1 | - |
| Il pezzo di ricambio non può più essere ordinato, si prega di ordinare l'articolo sostitutivo | | | | |
| 11 | 09 24 03 069 90 | ugello | 1 | 2 |
| 12 | 90 21 02 069 00-06 | copertura | 1 | 10 |
| 13 | 90 14 20 026 00 90 | guarnizione | 1 | 2 |
| 14 | 90 28 22 327 00-06 | bocca di erogazione | 1 | 10 |
| 15 | 04 31 20 036 00 90 | tappo | 2 | 2 |
| 16 | 09 14 10 112 90 | guarnizione | 1 | 2 |
| 17 | 09 21 34 081 20-06 | ugello | 1 | 10 |
| 18 | 09 20 88 002-06 | manopola | 1 | 10 |
| 19 | 90 15 05 039 00 90 | cartuccia | 1 | 2 |
| 20 | 09 24 04 298 90 | dado | 1 | 2 |
| 21 | 09 14 10 037 90 | guarnizione | 1 | 2 |
| 22 | 09 28 30 036-06 | copertura | 1 | 10 |
| 23 | 09 20 80 022-06 | manopola | 1 | 10 |
| 24 | 90 31 11 030 00 90 | perno | 1 | 2 |
| 25 | 90 31 20 087 00-06 | tappo | 1 | 10 |
| 26 | 04 31 20 039 11 90 | tappo | 1 | 2 |
| 27 | 09 24 03 152 20-06 | adattatore | 1 | - |
| Il pezzo di ricambio non può più essere ordinato, si prega di ordinare l'articolo sostitutivo | | | | |
| 28 | 09 30 30 111 90 | vite | 1 | 2 |
| 29 | 09 14 10 139 90 | guarnizione | 2 | 2 |
| 30 | 04 28 22 025 00 90 | attacco | 2 | 2 |
| 31 | 04 28 22 030 00-06 | tubo | 1 | 10 |
| 32 | 09 27 80 022-06 | rosetta | 1 | 10 |
| 33 | 90 14 10 129 00 90 | guarnizione | 1 | 2 |
| 34 | 09 14 10 084 90 | guarnizione | 1 | 2 |
| 35 | 09 14 10 018 90 | guarnizione | 1 | 2 |