

## MADISON Gruppo vasca due fori per montaggio indipendente con gruppo doccetta - Dark Brass spazzolato





MADISON

25 943 360 Versione del prodotto da 01/07/2025



- sporgenza 245 mm
- Bocca: getto normale squadrato
- Doccetta: COMPACT RAIN, portata max. 6,8 l/min (a 3 bar)
- doccetta con sistema anticalcare
- Deviatore a rotazione vasca/doccia
- supporto doccetta
- altezza totale 901 mm
- altezza tubi verticali 730 mm
- altezza fino al rompigitto 610 mm
- rosette scorrevoli Ø 90 mm
- interasse 153 mm
- Flessibile doccetta in metallo 1250mm con protezione antitorsione integrata
- portata max 51 l/min a una pressione idraulica di 3 bar

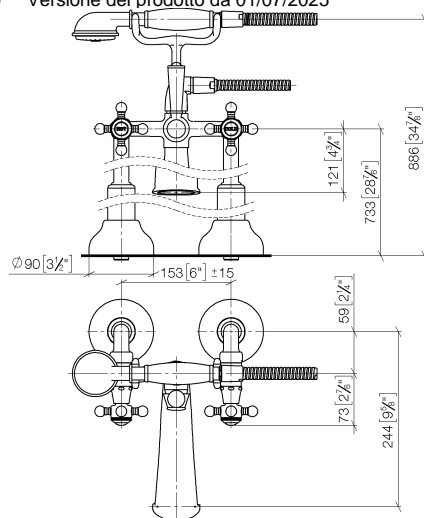
Sistema di sicurezza antiriflusso.

	Dark Brass spazzolato	25 943 360-39
	Cromato	25 943 360-00
	Platinato spazzolato	25 943 360-06
	Platinato	25 943 360-08
	Ottone (Oro 23k)	25 943 360-09
	Ottone spazzolato (Oro 23k)	25 943 360-28
	Dark Platinum spazzolato	25 943 360-99

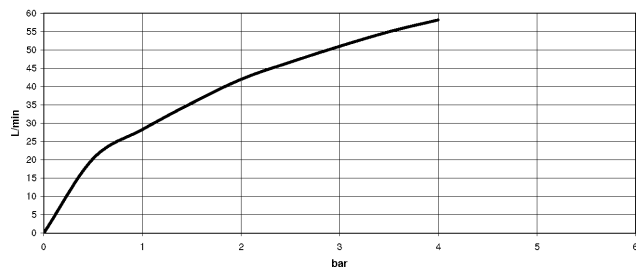
## MADISON Gruppo vasca due fori per montaggio indipendente con gruppo doccia - Dark Brass spazzolato

MADISON

25 943 360 Versione del prodotto da 01/07/2025  
mm [inches]



### Diagramma di portata



### Codes & Standards

Scottish Water  
Byelaws

UK Water Supply  
Regulations



## MADISON Gruppo vasca due fori per montaggio indipendente con gruppo doccetta - Dark Brass spazzolato

---

MADISON

25 943 360 Versione del prodotto da 01/07/2025

Certificati e sostenibilità

---

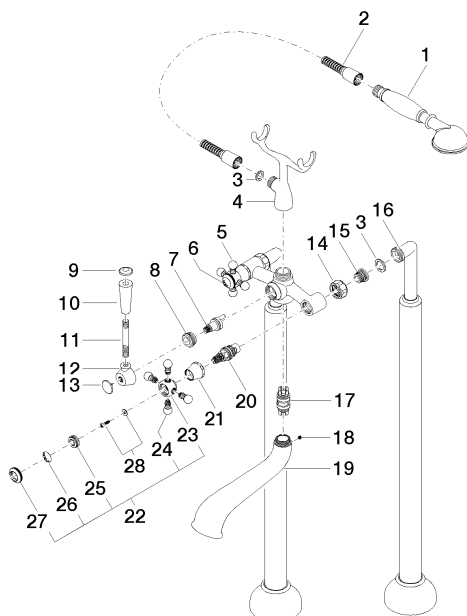
WRAS\_250502

# MADISON Gruppo vasca due fori per montaggio indipendente con gruppo doccia - Dark Brass spazzolato

MADISON

25 943 360 Versione del prodotto da 01/07/2025

Parts for other  
finishes can be found  
here: Cromato



## Elenco delle parti di ricambio

# MADISON Gruppo vasca due fori per montaggio indipendente con gruppo doccia - Dark Brass spazzolato

MADISON

25 943 360 N.	Versione del prodotto da 01/07/2025 Codice articolo	Denominazione	Quantità necessaria	Tempo di produzione
4	04 17 20 010 00-39	sostegno	1,00	-
	Il pezzo di ricambio non può più essere ordinato, si prega di ordinare l'articolo sostitutivo			
5	04 20 36 002 07-39	manopola ( hot )	1,00	-
	Il pezzo di ricambio non può più essere ordinato, si prega di ordinare l'articolo sostitutivo			
11	09 28 22 013 90	tubo	1,00	2
3	90 14 20 002 00 90	guarnizione	1,00	2
22	04 20 36 002 06-39	manopola ( cold )	1,00	-
	Il pezzo di ricambio non può più essere ordinato, si prega di ordinare l'articolo sostitutivo			
27	09 20 36 005-39	manopola	2,00	-
	Il pezzo di ricambio non può più essere ordinato, si prega di ordinare l'articolo sostitutivo			
6	09 26 01 011 90	accessori	1,00	2
13	09 30 30 064-39	vite	1,00	-
	Il pezzo di ricambio non può più essere ordinato, si prega di ordinare l'articolo sostitutivo			
17	90 21 10 010 00 90	inserto	1,00	2
16	12 943 360-39	attacco	1,00	-
	Il pezzo di ricambio non può più essere ordinato, si prega di ordinare l'articolo sostitutivo			
28	04 30 30 029 00 90	set di fissaggio	2,00	2
1	28 002 970-39	MADISON Doccetta in metallo con manico in porcellana - Dark Brass spazzolato	1,00	30
9	09 30 30 062-39	vite	1,00	-
	Il pezzo di ricambio non può più essere ordinato, si prega di ordinare l'articolo sostitutivo			
18	90 31 11 030 00 90	perno	1,00	2
21	09 21 02 055-39	copertura	2,00	-
	Il pezzo di ricambio non può più essere ordinato, si prega di ordinare l'articolo sostitutivo			
2	28 104 970-39	Flessibile metallico per doccia 1/2" x 1/2" x 1250 mm - Dark Brass spazzolato	1,00	30
24	09 20 36 004-39	manopola	8,00	-
	Il pezzo di ricambio non può più essere ordinato, si prega di ordinare l'articolo sostitutivo			
23	09 20 36 002-39	manopola	2,00	-
	Il pezzo di ricambio non può più essere ordinato, si prega di ordinare l'articolo sostitutivo			
26	09 26 01 010 90	accessori	1,00	2
14	09 23 30 010-39	dado	2,00	-
	Il pezzo di ricambio non può più essere ordinato, si prega di ordinare l'articolo sostitutivo			
15	04 29 05 014 00 90	ugello	2,00	2
12	09 18 20 011-39	alloggio	1,00	-
	Il pezzo di ricambio non può più essere ordinato, si prega di ordinare l'articolo sostitutivo			
25	09 20 83 006 90	manopola	2,00	2
8	09 23 10 007 90	dado	1,00	2
7	90 15 01 001 00 90	deviatore	1,00	2
10	11 170 370-39	MADISON Impugnatura leva - Dark Brass spazzolato	1,00	30
20	90 90 03 131 00 90	parte superiore	2,00	2
19	13 592 380-39	bocca di erogazione	1,00	-
	Il pezzo di ricambio non può più essere ordinato, si prega di ordinare l'articolo sostitutivo			