








- sporgenza 167 mm
- Getto squadrato con aria
- altezza rubinetteria 198 mm
- altezza fino al rompigitto 133 mm
- Doccetta: COMPACT RAIN, portata max. 6,8 l/min (a 3 bar)
- Gruppo doccetta con flessibile con sistema anticalcare
- diametro foro rubinetteria 32 mm
- diametro foro piletta 32 mm
- Rosetta per gruppo doccetta con flessibile 60 x 60mm
- manopola Ø 60mm
- Flessibile doccetta in metallo 1750mm con protezione antitorsione integrata
- portata max 23,8 l/min a una pressione idraulica di 3 bar

ATTENZIONE: Gli inserti maniglia devono essere ordinati separatamente per i raccordi!

	Dark Chrome	27 523 811-19
	Cromato	27 523 811-00
	Platinato spazzolato	27 523 811-06
	Ottone spazzolato (Oro 23k)	27 523 811-28
	Dark Platinum spazzolato	27 523 811-99

27 523 811 Versione del prodotto da 01/07/2023

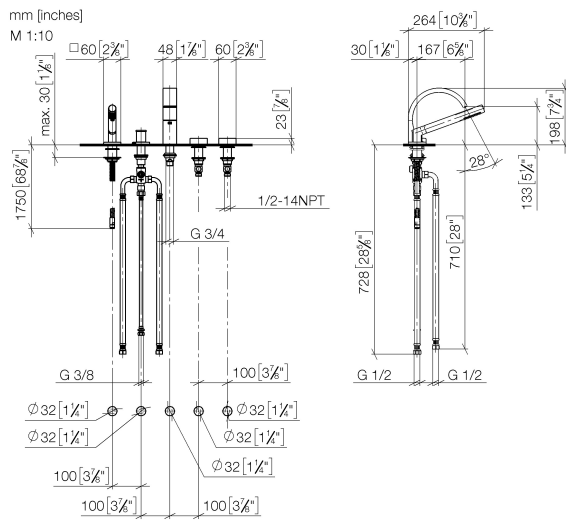
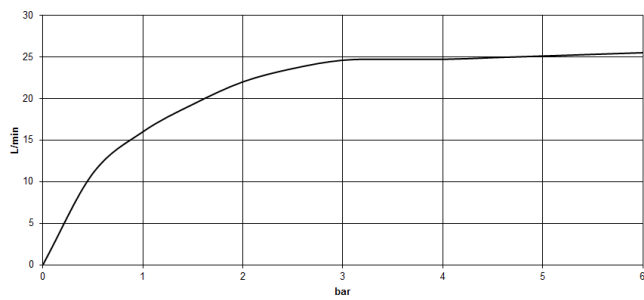


Diagramma di portata



Codes & Standards

ASME A112.18.1

cUPC

Scottish Water Byelaws

UK Water Supply Regulations



CYO Gruppo vasca cinque fori per montaggio bordo vasca - Dark Chrome

CYO

27 523 811 Versione del prodotto da 01/07/2023

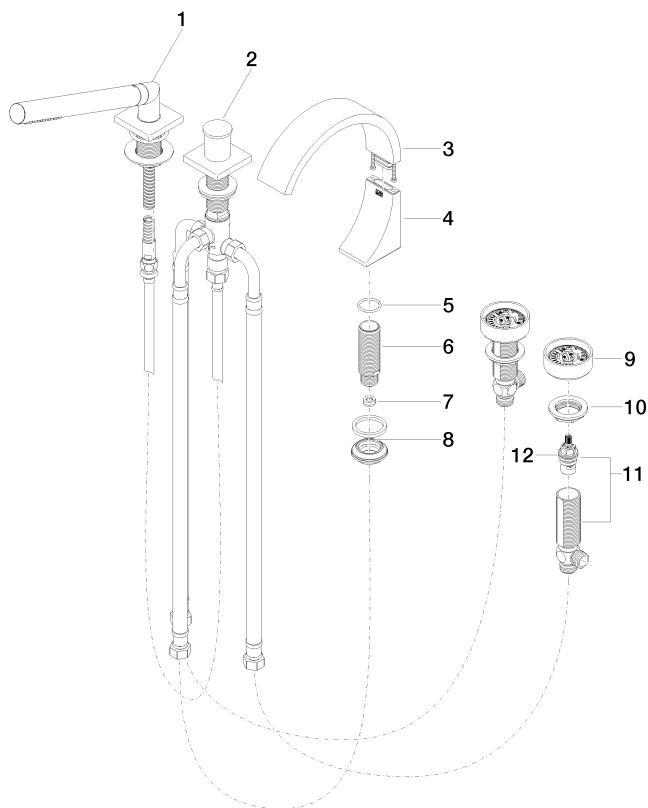
Certificati e sostenibilità

IAPMO_4976

WRAS_2204

27 523 811 Versione del prodotto da 01/07/2023

Parts for other
finishes can be found
here: Cromato



Elenco delle parti di ricambio

N.	Codice articolo	Denominazione	Quantità necessaria	Tempo di produzione
5	09 14 10 009 90	guarnizione	1,00	2
12	90 90 03 239 00 90	parte superiore	2,00	2
11	04 17 11 055 41 90	parte laterale	2,00	2
4	90 19 70 011 00-19	attacco	1,00	20
9	90 18 40 291 01-19	manopola	2,00	20
1	27 702 980-19	Gruppo doccetta con flessibile per montaggio bordo vasca - Dark Chrome	1,00	20
6	09 30 01 117 90	attacco	1,00	2
8	04 23 10 044 09 90	set di fissaggio	1,00	2
3	90 11 70 013 00-19	bocca di erogazione	1,00	20
2	29 140 670-19	Deviatore a due vie per montaggio bordo vasca - Dark Chrome	1,00	20
10	04 30 11 038 68 90	set di fissaggio	1,00	2
7	09 23 01 057 90	limitatore di portata	1,00	2