

## WATER TUBE Raccordo curvo kneipp con supporto per tubo con rosette separate - Nero opaco

IMO

27 821 979



Compatibile con: IMO, MEM, CL.1, CYO

- LAMINAR FLOW, portata max. 15 l/min (a 3 bar)
- con regolatore di portata
- rosetta 60 x 60 mm
- supporto per tubo flessibile Kneipp
- raccordo curvo 1/2"
- senza tubo flessibile

Sistema di sicurezza antiriflusso.

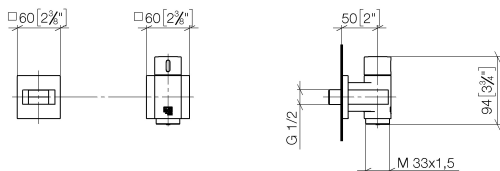
Modifica del prodotto a partire dall'1.4.2023: portata max 15 l/min

	Nero opaco	27 821 979-33
	Cromato	27 821 979-00
	Platinato spazzolato	27 821 979-06
	Platinato	27 821 979-08
	Dark Chrome	27 821 979-19
	Light Gold spazzolato	27 821 979-27
	Ottone spazzolato (Oro 23k)	27 821 979-28
	Champagne spazzolato (Oro 22k)	27 821 979-46
	Champagne (Oro 22k)	27 821 979-47
	Cromo spazzolato	27 821 979-93
	Dark Platinum spazzolato	27 821 979-99

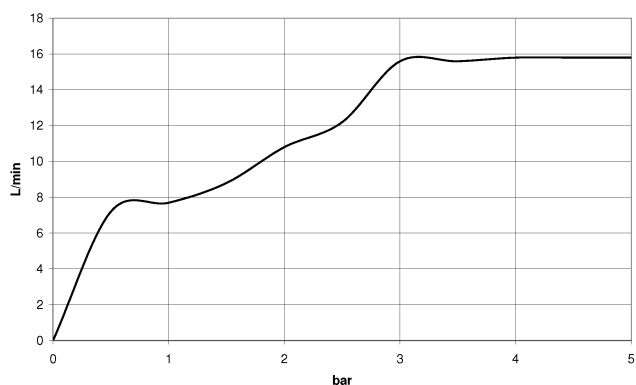
## WATER TUBE Raccordo curvo kneipp con supporto per tubo con rosette separate - Nero opaco

IMO

27 821 979  
mm [inches]



### Diagramma di portata



### Codes & Standards

EN 1717



## WATER TUBE Raccordo curvo kneipp con supporto per tubo con rosette separate - Nero opaco

---

IMO

27 821 979

Certificati

---

Belgaqua\_22\_280\_2

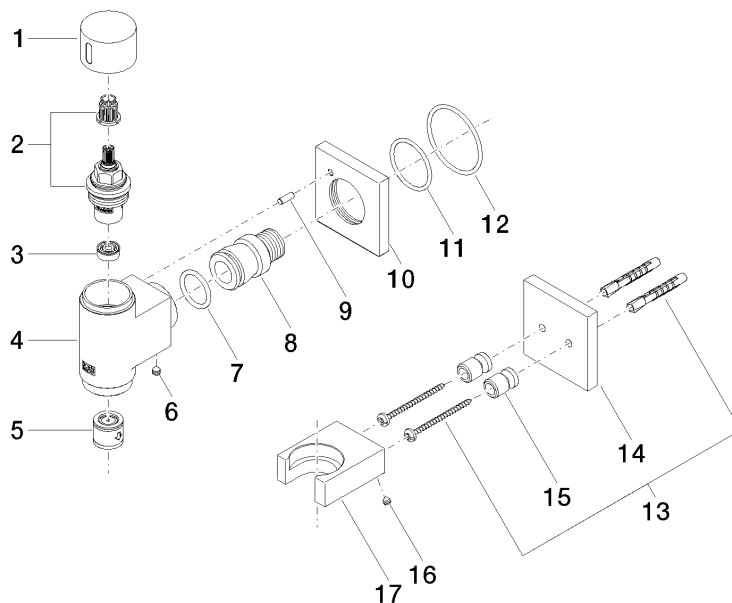
# WATER TUBE Raccordo curvo kneipp con supporto per tubo con rosette separate - Nero opaco

IMO

27 821 979

**Versione del prodotto da 3/6/2023**

Parts for other  
finishes can be found  
here: [Cromato](#)





WATER TUBE Raccordo curvo kneipp con supporto per tubo con rosette  
separate - Nero opaco

---

IMO

27 821 979

## **Elenco delle parti di ricambio**

**Versione del prodotto da 3/6/2023**