

Raccordo curvo - Champagne spazzolato (Oro 22k)

TARA

28 450 625



- uscita doccetta 3/8"
- rosetta Ø 55 mm
- ingresso 1/2"

Sistema di sicurezza antiriflusso.

Compatibile con: TARA, META

	Champagne spazzolato (Oro 22k)	28 450 625-46
	Cromato	28 450 625-00
	Platinato spazzolato	28 450 625-06
	Platinato	28 450 625-08
	Dark Chrome	28 450 625-19
	Light Gold	28 450 625-26
	Light Gold spazzolato	28 450 625-27
	Ottone spazzolato (Oro 23k)	28 450 625-28
	Nero opaco	28 450 625-33
	Bronzo spazzolato	28 450 625-42
	Champagne (Oro 22k)	28 450 625-47
	Cromo spazzolato	28 450 625-93
	Dark Platinum spazzolato	28 450 625-99

Prodotti complementari



raccordo angolare ad incasso - 35 085 970 90

- Profondità d'incasso max. 163 mm
- profondità d'incasso min. 90 mm

28 450 625

mm [inches]

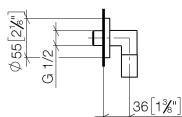
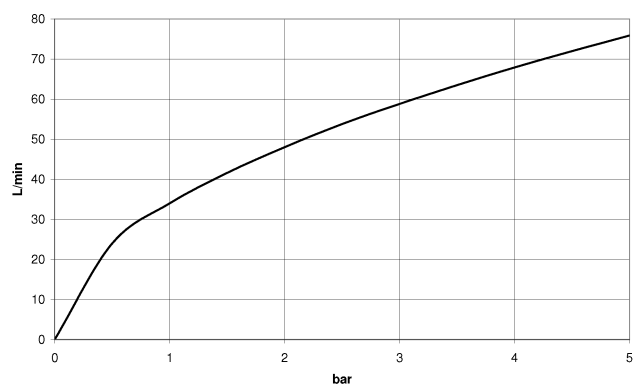


Diagramma di portata



Codes & Standards

EN 1717



Raccordo curvo - Champagne spazzolato (Oro 22k)

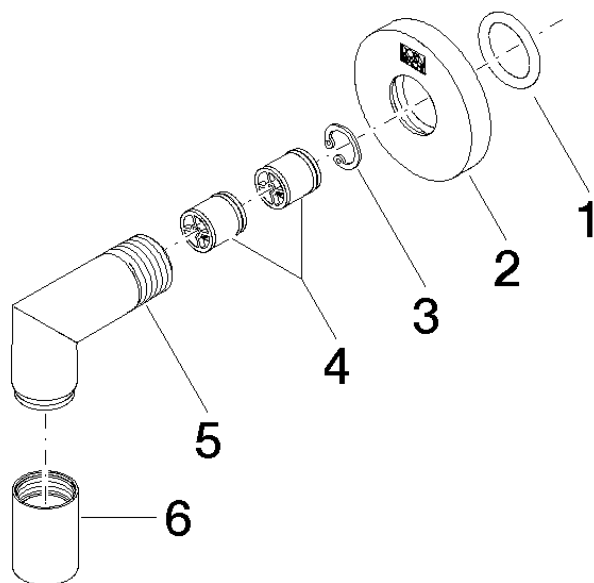
TARA

28 450 625

Certificati

Belgaqua_21-381-2

Versione del prodotto da 7/6/2018





Raccordo curvo - Champagne spazzolato (Oro 22k)

TARA

28 450 625

Elenco delle parti di ricambio

Versione del prodotto da 7/6/2018

N.	Codice articolo	Denominazione	Quantità necessaria	Tempo di produzione
	90 14 10 026 00 90	guarnizione	7	2