

Raccordo curvo - Dark Platinum spazzolato

TARA

28 450 625



- uscita doccetta 3/8"
- rosetta Ø 55 mm
- ingresso 1/2"

Sistema di sicurezza antiriflusso.

Compatibile con: TARA, META

| | | |
|--|--------------------------------|---------------|
| | Dark Platinum spazzolato | 28 450 625-99 |
| | Cromato | 28 450 625-00 |
| | Platinato spazzolato | 28 450 625-06 |
| | Platinato | 28 450 625-08 |
| | Dark Chrome | 28 450 625-19 |
| | Light Gold | 28 450 625-26 |
| | Light Gold spazzolato | 28 450 625-27 |
| | Ottone spazzolato (Oro 23k) | 28 450 625-28 |
| | Nero opaco | 28 450 625-33 |
| | Bronzo spazzolato | 28 450 625-42 |
| | Champagne spazzolato (Oro 22k) | 28 450 625-46 |
| | Champagne (Oro 22k) | 28 450 625-47 |
| | Cromo spazzolato | 28 450 625-93 |

Prodotti complementari



raccordo angolare ad incasso - 35 085 970 90

- Profondità d'incasso max. 163 mm
- profondità d'incasso min. 90 mm

28 450 625

mm [inches]

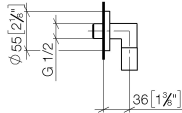


Diagramma di portata



Codes & Standards

ASME A112.18.1

cUPC

EN 1717

Scottish Water
Byelaws

UK Water Supply
Regulations

XP P 41-280



Raccordo curvo - Dark Platinum spazzolato

TARA

28 450 625

Certificati

ACS_20 ACC LY

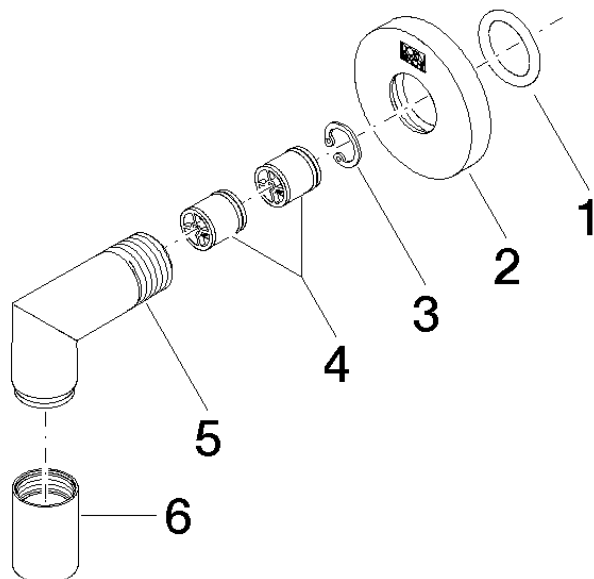
IAPMO_4976

Belgaqua_21-381-2 WRAS_1811

28 450 625

Versione del prodotto fino a 7/6/2018

Versione del prodotto da 7/6/2018





Raccordo curvo - Dark Platinum spazzolato

TARA

28 450 625

Elenco delle parti di ricambio

Versione del prodotto fino a 7/6/2018

Versione del prodotto da 7/6/2018

| N. | Codice articolo | Denominazione | Quantità necessaria | Tempo di produzione |
|----|--------------------|---------------|---------------------|---------------------|
| | 90 14 10 026 00 90 | guarnizione | 7 | 2 |