

## LULU Raccordo curvo - Platinato spazzolato

LULU

28 450 710



- uscita doccetta 3/8"
- rosetta 78 x 55 mm
- ingresso 1/2"

Sistema di sicurezza antiriflusso.



Platinato  
spazzolato

28 450 710-06



Cromato

28 450 710-00

## Prodotti complementari

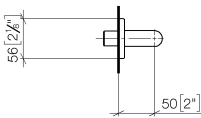
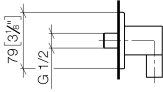


**raccordo angolare ad incasso -** 35 085 970 90

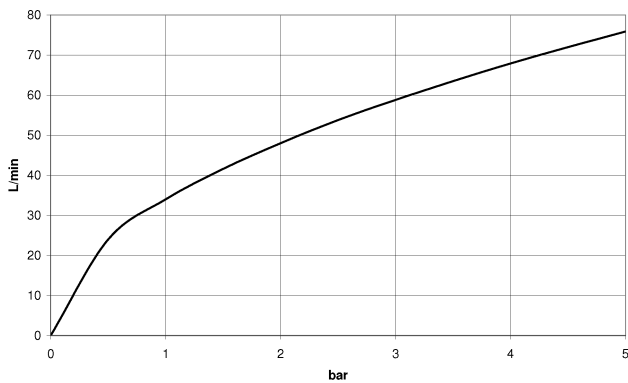
- Profondità d'incasso max. 163 mm
- profondità d'incasso min. 90 mm

28 450 710

mm [inches]



### Diagramma di portata



### Codes & Standards

ASME A112.18.1

cUPC

EN 1717

Scottish Water  
Byelaws

UK Water Supply  
Regulations



## LULU Raccordo curvo - Platinato spazzolato

LULU

28 450 710

### Certificati

Belgaqua\_21-381-2 IAPMO\_4976

WRAS\_1807

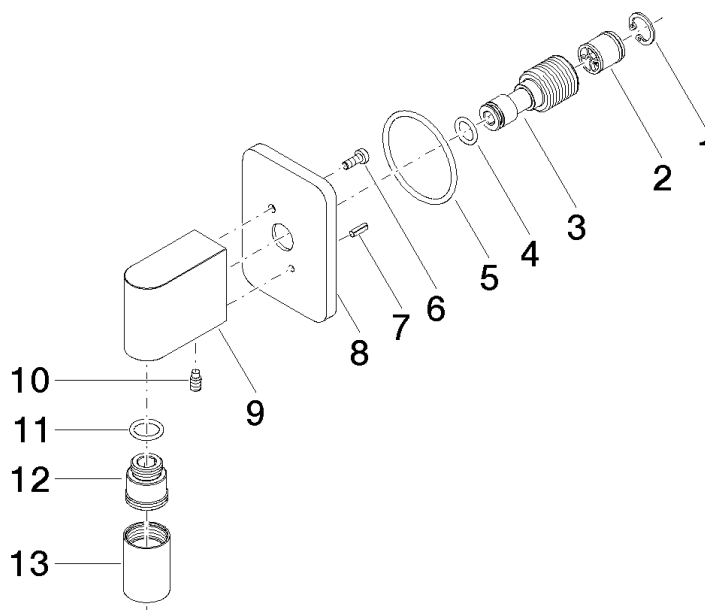
WRAS\_2310

28 450 710

Versione del prodotto fino a 7/6/2018

Versione del prodotto da 7/6/2018 a 3/2/2021

**Versione del prodotto da 3/2/2021**





## LULU Raccordo curvo - Platinato spazzolato

LULU

28 450 710

### Elenco delle parti di ricambio

Versione del prodotto fino a 7/6/2018

Versione del prodotto da 7/6/2018 a 3/2/2021

### Versione del prodotto da 3/2/2021

N.	Codice articolo	Denominazione	Quantità necessaria	Tempo di produzione
	09 16 01 014 90	anello	13	2