

Raccordo curvo con supporto doccia integrato - Platinato

SERIES SPECIFIC

28 490 660 Versione del prodotto da 01/10/2023



- uscita doccetta 3/8"
- rosetta Ø 60 mm
- ingresso 1/2"

Sistema di sicurezza antiriflusso.

| | | |
|--|--------------------------------|---------------|
| | Platinato | 28 490 660-08 |
| | Cromato | 28 490 660-00 |
| | Platinato spazzolato | 28 490 660-06 |
| | Dark Chrome | 28 490 660-19 |
| | Light Gold | 28 490 660-26 |
| | Light Gold spazzolato | 28 490 660-27 |
| | Ottone spazzolato (Oro 23k) | 28 490 660-28 |
| | Nero opaco | 28 490 660-33 |
| | Dark Brass spazzolato | 28 490 660-39 |
| | Bronzo spazzolato | 28 490 660-42 |
| | Champagne spazzolato (Oro 22k) | 28 490 660-46 |
| | Champagne (Oro 22k) | 28 490 660-47 |
| | Cyprum | 28 490 660-49 |
| | Cromo spazzolato | 28 490 660-93 |
| | Dark Platinum spazzolato | 28 490 660-99 |

Prodotti complementari



raccordo angolare ad incasso - 35 085 970 90
 • Profondità d'incasso max. 163 mm
 • profondità d'incasso min. 90 mm

Prodotti complementari



raccordo angolare ad incasso - 35 085 970 90
 • Profondità d'incasso max. 163 mm
 • profondità d'incasso min. 90 mm

28 490 660 Versione del prodotto da 01/10/2023

mm [inches]

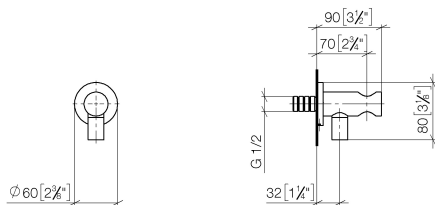


Diagramma di portata



Codes & Standards

EN 1717

Scottish Water
Byelaws

UK Water Supply
Regulations



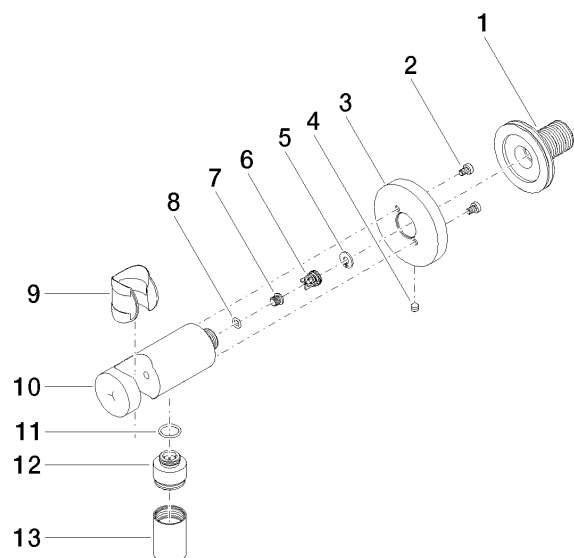
Raccordo curvo con supporto doccia integrato - Platinato

SERIES SPECIFIC

28 490 660 Versione del prodotto da 01/10/2023

Certificati e sostenibilità

Belgaqua_21-024-2 WRAS_250402



Elenco delle parti di ricambio

| N. | Codice articolo | Denominazione | Quantità necessaria | Tempo di produzione |
|----|--------------------|------------------------|---------------------|---------------------|
| 3 | 09 27 66 001-08 | rosetta | 1,00 | 40 |
| 6 | 09 23 01 131 90 | valvola di non ritorno | 1,00 | 2 |
| 5 | 09 16 01 023 90 | anello | 1,00 | 2 |
| 10 | 09 11 03 124-08 | attacco | 1,00 | 40 |
| 7 | 09 30 30 113 20 90 | vite | 1,00 | 2 |
| 12 | 09 24 03 279-08 | ugello | 1,00 | 40 |
| 1 | 90 24 03 280 00 90 | ugello | 1,00 | 2 |
| 9 | 09 18 40 216 90 | bussola | 1,00 | 2 |
| 2 | 09 30 30 037 90 | vite | 2,00 | 2 |
| 8 | 09 14 10 001 90 | guarnizione | 1,00 | 2 |
| 11 | 09 14 10 213 90 | guarnizione | 1,00 | 2 |
| 4 | 09 31 11 112 90 | perno | 1,00 | 60 |
| 13 | 90 21 02 069 00-08 | copertura | 1,00 | 40 |