

## Raccordo curvo con supporto doccia integrato - Nero opaco

SERIES SPECIFIC

28 490 660 Versione del prodotto da 01/10/2023



- uscita doccetta 3/8"
- rosetta Ø 60 mm
- ingresso 1/2"

Sistema di sicurezza antiriflusso.

	Nero opaco	28 490 660-33
	Cromato	28 490 660-00
	Platinato spazzolato	28 490 660-06
	Platinato	28 490 660-08
	Dark Chrome	28 490 660-19
	Light Gold	28 490 660-26
	Light Gold spazzolato	28 490 660-27
	Ottone spazzolato (Oro 23k)	28 490 660-28
	Dark Brass spazzolato	28 490 660-39
	Bronzo spazzolato	28 490 660-42
	Champagne spazzolato (Oro 22k)	28 490 660-46
	Champagne (Oro 22k)	28 490 660-47
	Cyprum	28 490 660-49
	Cromo spazzolato	28 490 660-93
	Dark Platinum spazzolato	28 490 660-99

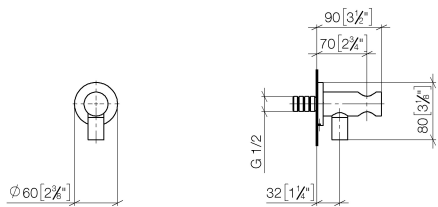
## Prodotti complementari

**raccordo angolare ad incasso - 35 085 970 90**

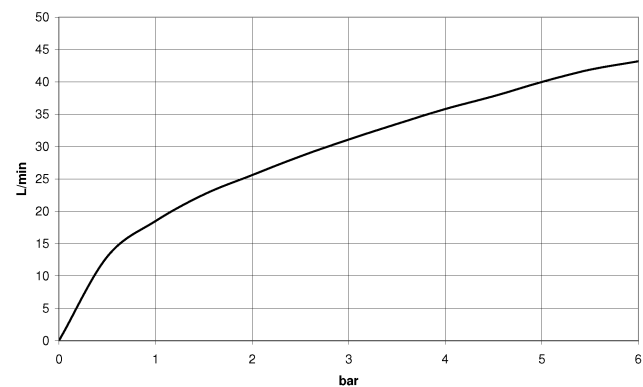
- Profondità d'incasso max. 163 mm
- profondità d'incasso min. 90 mm



mm [inches]



**Diagramma di portata**



**Codes & Standards**

EN 1717

Scottish Water  
Byelaws

UK Water Supply  
Regulations



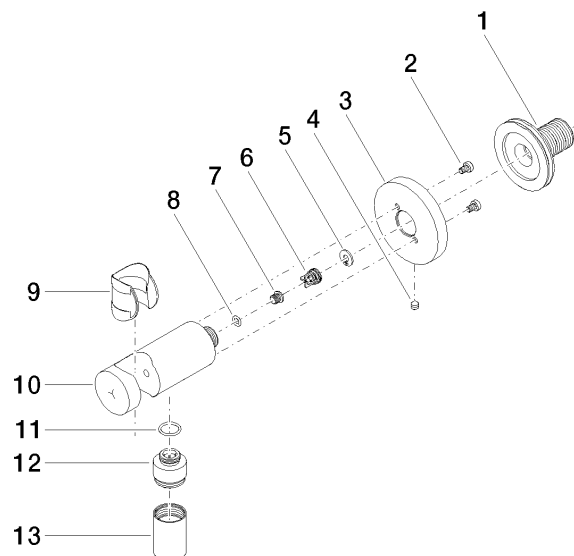
## Raccordo curvo con supporto doccia integrato - Nero opaco

SERIES SPECIFIC

28 490 660 Versione del prodotto da 01/10/2023

Certificati e sostenibilità

Belgaqua\_21-024-2 WRAS\_250402



## Elenco delle parti di ricambio

N.	Codice articolo	Denominazione	Quantità necessaria	Tempo di produzione
1	90 24 03 280 00 90	ugello	1,00	2
4	09 31 11 112 90	perno	1,00	60
10	09 11 03 124-33	attacco	1,00	30
6	09 23 01 131 90	valvola di non ritorno	1,00	2
2	09 30 30 037 90	vite	2,00	2
8	09 14 10 001 90	guarnizione	1,00	2
9	09 18 40 216 90	bussola	1,00	2
5	09 16 01 023 90	anello	1,00	2
3	09 27 66 001-33	rosetta	1,00	30
12	09 24 03 279-33	ugello	1,00	30
7	09 30 30 113 20 90	vite	1,00	2
11	09 14 10 213 90	guarnizione	1,00	2
13	90 21 02 069 00-33	copertura	1,00	30