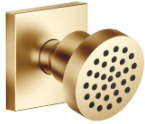


## Soffione laterale senza regolazione di portata - Ottone spazzolato (Oro 23k)

SERIES SPECIFIC

28 528 782 Versione del prodotto da 01/06/2024



- Soffione Ø 55mm
- snodo sferico 25° orientabile (in ogni direzione)
- HORIZONTAL RAIN, portata max. 7 l/min (a 3 bar)
- sistema anticalcare
- rosetta 60 x 60 mm
- ingresso 1/2"

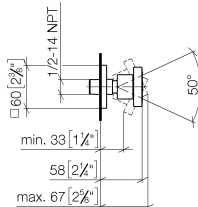
|   |                                |               |
|---|--------------------------------|---------------|
|    | Ottone spazzolato (Oro 23k)    | 28 528 782-28 |
|    | Cromato                        | 28 528 782-00 |
|    | Platinato spazzolato           | 28 528 782-06 |
|    | Platinato                      | 28 528 782-08 |
|    | Dark Chrome                    | 28 528 782-19 |
|    | Light Gold spazzolato          | 28 528 782-27 |
|    | Nero opaco                     | 28 528 782-33 |
|    | Champagne spazzolato (Oro 22k) | 28 528 782-46 |
|    | Champagne (Oro 22k)            | 28 528 782-47 |
|   | Cromo spazzolato               | 28 528 782-93 |
|  | Dark Platinum spazzolato       | 28 528 782-99 |

### Prodotti complementari

**raccordo angolare ad incasso - 35 085 970 90**



- Profondità d'incasso max. 163 mm
- profondità d'incasso min. 90 mm



## Diagramma di portata



## Codes & Standards

DIN 4109

ISO 3822

Scottish Water  
Byelaws

UK Water Supply  
Regulations

## Ü-Zeichen



## Soffione laterale senza regolazione di portata - Ottone spazzolato (Oro 23k)

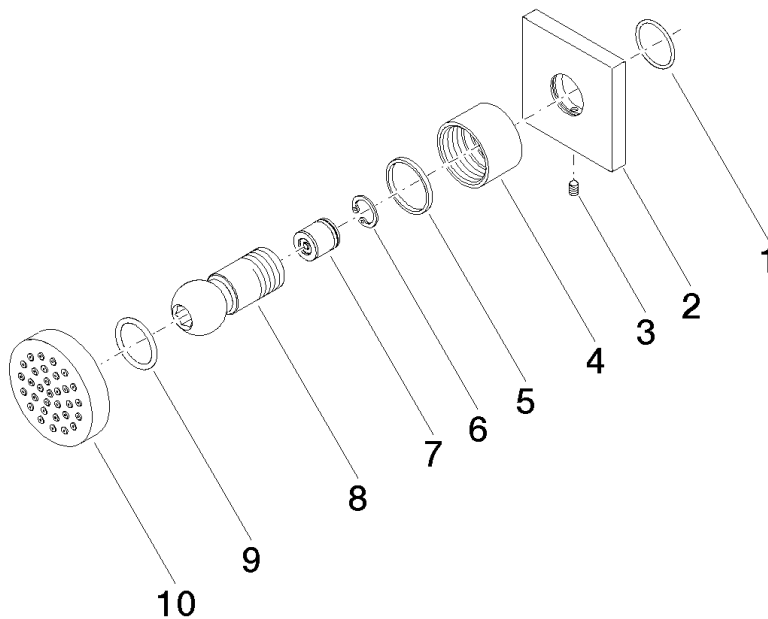
SERIES SPECIFIC

28 528 782 Versione del prodotto da 01/06/2024

Certificati e sostenibilità

LGA\_38

WRAS\_240602



## Elenco delle parti di ricambio

| N. | Codice articolo    | Denominazione             | Quantità necessaria | Tempo di produzione |
|----|--------------------|---------------------------|---------------------|---------------------|
| 4  | 09 23 30 026-28    | dado                      | 1,00                | 20                  |
| 2  | 09 27 98 003-28    | rosetta                   | 1,00                | 20                  |
| 6  | 09 16 01 014 90    | anello                    | 1,00                | 2                   |
| 9  | 09 14 10 015 90    | guarnizione               | 1,00                | 2                   |
| 3  | 09 31 11 048 90    | perno                     | 1,00                | 2                   |
| 7  | 90 23 01 147 00 90 | valvola di non ritorno    | 1,00                | 2                   |
| 1  | 09 14 10 098 90    | guarnizione               | 1,00                | 2                   |
| 8  | 09 21 40 016-28    | attacco                   | 1,00                | 20                  |
| 10 | 90 12 05 027 00-28 | scatola ( completamente ) | 1,00                | 20                  |
| 5  | 09 14 15 010 90    | anello                    | 1,00                | 2                   |