

Deviatore a due vie per montaggio bordo vasca - Ottone spazzolato (Oro 23k) SERIES SPECIFIC

29 140 979 Versione del prodotto da 30/06/2015



- deviatore automatico vasca/doccia
- diametro foro 32 mm
- rosetta Ø 50 mm
- ingresso 1/2"
- portata max 64,9 l/min a una pressione idraulica di 3 bar

| | | |
|---|--------------------------------|---------------|
|  | Ottone spazzolato (Oro 23k) | 29 140 979-28 |
|  | Cromato | 29 140 979-00 |
|  | Platinato spazzolato | 29 140 979-06 |
|  | Platinato | 29 140 979-08 |
|  | Dark Chrome | 29 140 979-19 |
|  | Nero opaco | 29 140 979-33 |
|  | Dark Brass spazzolato | 29 140 979-39 |
|  | Bronzo spazzolato | 29 140 979-42 |
|  | Champagne spazzolato (Oro 22k) | 29 140 979-46 |
|  | Champagne (Oro 22k) | 29 140 979-47 |
|  | Cromo spazzolato | 29 140 979-93 |
|  | Dark Platinum spazzolato | 29 140 979-99 |

Deviatore a due vie per montaggio bordo vasca - Ottone spazzolato (Oro 23k) SERIES SPECIFIC

29 140 979 Versione del prodotto da 30/06/2015

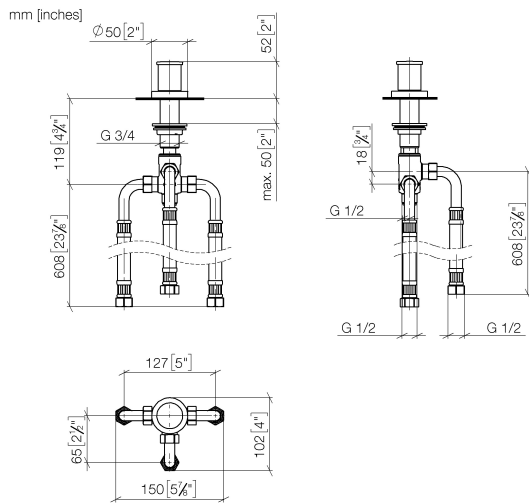


Diagramma di portata



Codes & Standards

DIN 4109

ISO 3822

Scottish Water
Byelaws

UK Water Supply
Regulations

Ü-Zeichen



Deviatore a due vie per montaggio bordo vasca - Ottone spazzolato (Oro 23k) SERIES SPECIFIC

29 140 979 Versione del prodotto da 30/06/2015

Certificati e sostenibilità

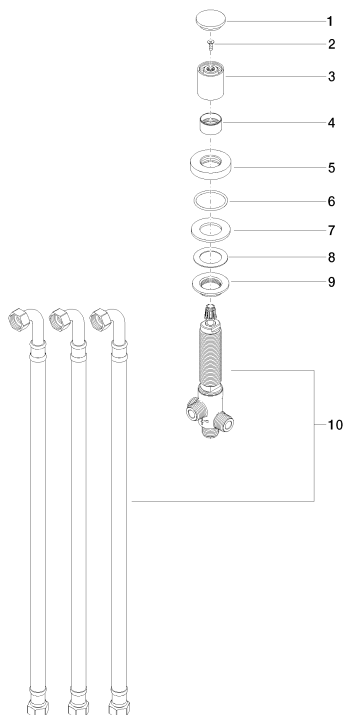
WRAS_1911

LGA_29

Deviatore a due vie per montaggio bordo vasca - Ottone spazzolato (Oro 23k) SERIES SPECIFIC

29 140 979 Versione del prodotto da 30/06/2015

Parts for other
finishes can be found
here: Cromato



Elenco delle parti di ricambio

| N. | Codice articolo | Denominazione | Quantità necessaria | Tempo di produzione |
|----|--------------------|---------------|---------------------|---------------------|
| 1 | 09 20 71 003-28 | manopola | 1,00 | 20 |
| 4 | 09 16 01 012-28 | anello | 1,00 | 20 |
| 7 | 09 14 05 014 90 | guarnizione | 1,00 | 2 |
| 8 | 09 14 40 002 90 | guarnizione | 1,00 | 2 |
| 2 | 90 30 30 014 00 90 | vite | 1,00 | 2 |
| 3 | 09 20 71 002-28 | manopola | 1,00 | 20 |
| 9 | 09 23 10 004 90 | dado | 1,00 | 2 |
| 10 | 90 17 09 051 00 90 | deviatore | 1,00 | 2 |
| 5 | 09 27 97 013-28 | rosetta | 1,00 | 20 |
| 6 | 09 14 10 030 90 | guarnizione | 1,00 | 2 |