

Deviatore a due vie per montaggio bordo vasca - Nero opaco

SERIES SPECIFIC

29 140 979 Versione del prodotto da 30/06/2015



- deviatore automatico vasca/doccia
- diametro foro 32 mm
- rosetta Ø 50 mm
- ingresso 1/2"
- portata max 64,9 l/min a una pressione idraulica di 3 bar

	Nero opaco	29 140 979-33
	Cromato	29 140 979-00
	Platinato spazzolato	29 140 979-06
	Platinato	29 140 979-08
	Dark Chrome	29 140 979-19
	Ottone spazzolato (Oro 23k)	29 140 979-28
	Bronzo spazzolato	29 140 979-42
	Champagne spazzolato (Oro 22k)	29 140 979-46
	Champagne (Oro 22k)	29 140 979-47
	Cromo spazzolato	29 140 979-93
	Dark Platinum spazzolato	29 140 979-99

29 140 979 Versione del prodotto da 30/06/2015

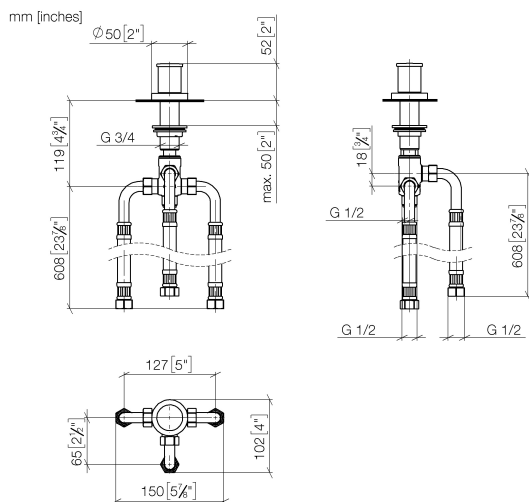
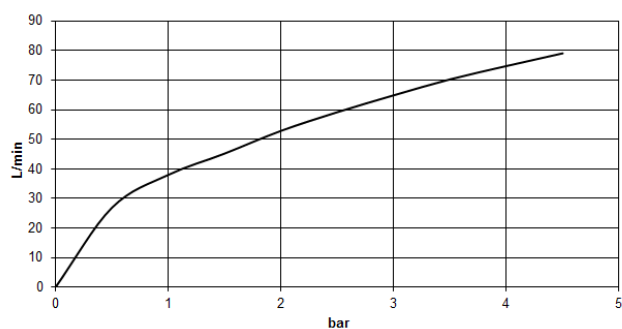


Diagramma di portata



Codes & Standards

DIN 4109

ISO 3822

Scottish Water
Byelaws

UK Water Supply
Regulations

Ü-Zeichen



Deviatore a due vie per montaggio bordo vasca - Nero opaco

SERIES SPECIFIC

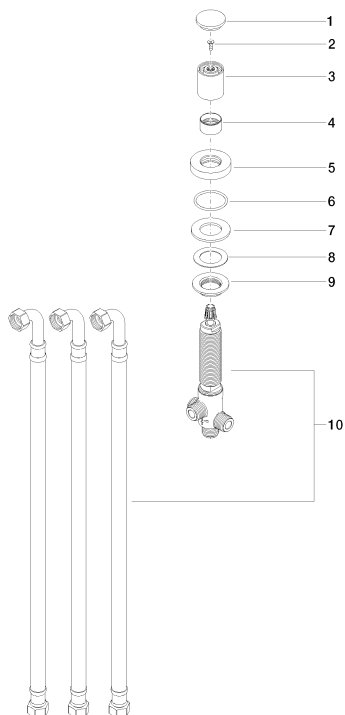
29 140 979 Versione del prodotto da 30/06/2015

Certificati e sostenibilità

WRAS_1911

LGA_29

Parts for other
finishes can be found
here: Cromato



Elenco delle parti di ricambio

N.	Codice articolo	Denominazione	Quantità necessaria	Tempo di produzione
7	09 14 05 014 90	guarnizione	1,00	2
5	09 27 97 013-33	rosetta	1,00	30
8	09 14 40 002 90	guarnizione	1,00	2
2	90 30 30 014 00 90	vite	1,00	2
1	09 20 71 003-33	manopola	1,00	30
3	09 20 71 002-33	manopola	1,00	30
10	90 17 09 051 00 90	deviatore	1,00	2
4	09 16 01 012-33	anello	1,00	30
9	09 23 10 004 90	dado	1,00	2
6	09 14 10 030 90	guarnizione	1,00	2