

VAIA POT FILLER rubinetto acqua fredda con bocca girevole - Ottone (Oro 23k)

30 805 809 Versione del prodotto da 7/1/2023



- sporgenza 500 mm
- bocca girevole
- Getto laminare
- Solo acqua fredda
- portata max 5,7 l/min a una pressione idraulica di 3 bar
- profondità d'incasso min. 125 mm
- Profondità d'incasso max. 80 mm
- senza piombo
- Questo prodotto può aiutare un edificio a soddisfare i requisiti dei Green Building Rating Systems, ad es. LEED®, BREEAM®, DGNB

| | | |
|--|--------------------------------|---------------|
|  | Ottone (Oro 23k) | 30 805 809-09 |
|  | Cromato | 30 805 809-00 |
|  | Platinato spazzolato | 30 805 809-06 |
|  | Platinato | 30 805 809-08 |
|  | Dark Chrome | 30 805 809-19 |
|  | Ottone spazzolato (Oro 23k) | 30 805 809-28 |
|  | Champagne spazzolato (Oro 22k) | 30 805 809-46 |
|  | Champagne (Oro 22k) | 30 805 809-47 |
|  | Cromo spazzolato | 30 805 809-93 |
|  | Dark Platinum spazzolato | 30 805 809-99 |

Prodotti complementari necessari



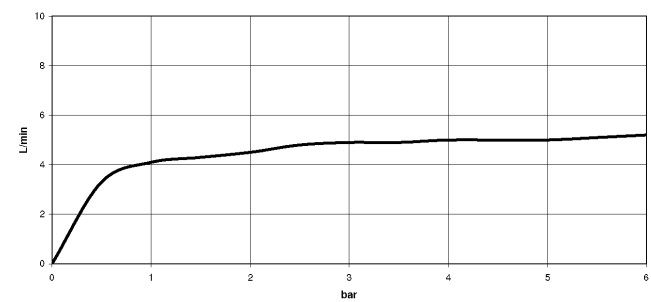
- POT FILLER Raccordo angolare ad incasso -** 35 087 970 90
- profondità d'incasso min. mm
 - Profondità d'incasso max. mm



VAIA POT FILLER rubinetto acqua fredda con bocca girevole - Ottone (Oro 23k)

30 805 809 Versione del prodotto da 7/1/2023

Diagramma di portata



Codes & Standards

| | | | |
|----------------|-------|------------------------|-----------------------------|
| ASME A112.18.1 | cUPC | DIN 4109 | ISO 3822 |
| NSF372 | NSF61 | Scottish Water Byelaws | UK Water Supply Regulations |
| Ü-Zeichen | | | |



VAIA POT FILLER rubinetto acqua fredda con bocca girevole - Ottone (Oro 23k)

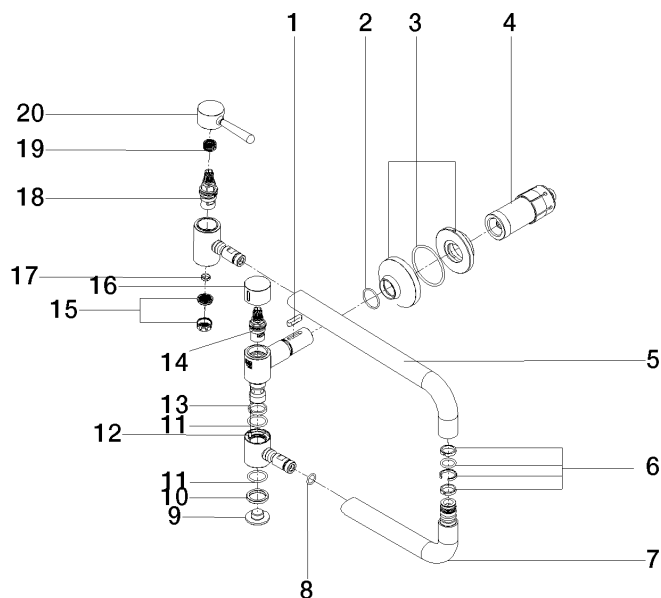
30 805 809 Versione del prodotto da 7/1/2023

Certificati

| | | | | |
|--------|--------------|-------------|------------|--------------|
| LGA_29 | IAPMO_N-4976 | WRAS_240702 | IAPMO_6397 | IAPMO_4976 (|
|--------|--------------|-------------|------------|--------------|

VAIA POT FILLER rubinetto acqua fredda con bocca girevole - Ottone (Oro 23k)

30 805 809 Versione del prodotto da 7/1/2023



Elenco delle parti di ricambio

| N. | Codice articolo | Denominazione | Quantità necessaria | Tempo di produzione |
|----|--------------------|---------------------------|---------------------|---------------------|
| 1 | 90 16 04 001 00 90 | molla | 1 | 2 |
| 2 | 90 14 10 063 00 90 | guarnizione | 1 | 2 |
| 3 | 90 27 87 039 00-09 | rosetta | 1 | 40 |
| 4 | 90 30 01 213 00 90 | attacco | 1 | 2 |
| 5 | 09 28 22 208-09 | tubo | 1 | 40 |
| 6 | 90 28 10 199 00 90 | corredo della guarnizione | 1 | 2 |
| 7 | 04 28 22 221 10-09 | tubo | 1 | 40 |
| 8 | 90 14 10 077 00 90 | guarnizione | 2 | 2 |
| 9 | 09 21 02 028-09 | coperchio | 1 | 40 |
| 10 | 09 28 10 139 90 | anello | 1 | 2 |
| 11 | 09 14 10 015 90 | guarnizione | 2 | 2 |
| 12 | 09 31 11 109 90 | perno | 1 | 2 |
| 13 | 09 28 10 136 90 | anello | 1 | 2 |
| 14 | 90 90 03 171 00 90 | parte superiore | 1 | 2 |
| 15 | 09 29 03 089 90 | rompigetto | 1 | 60 |
| 16 | 09 20 62 025-09 | manopola | 1 | 40 |
| 17 | 09 14 05 002 90 | guarnizione | 1 | 2 |
| 18 | 90 90 03 146 00 90 | parte superiore | 1 | 2 |
| 19 | 90 12 12 232 00 90 | bussola a scatto | 1 | 2 |
| 20 | 90 20 80 051 00-09 | manopola | 1 | 40 |