

## LOT BAR TAP Miscelatore monocomando a due fori con rosette separate - Dark Platinum spazzolato

32 805 680 Versione del prodotto da 6/1/2022



- sporgenza 165 mm
- bocca girevole 360°
- Getto con aria
- altezza rubinetteria 230 mm
- altezza fino al regolatore del getto laminare 205 mm
- rosetta separata 55 x 55 mm
- diametro foro rubinetteria 35 mm
- diametro foro miscelatore monocomando 44 mm
- portata max 8 l/min a una pressione idraulica di 3 bar
- senza piombo
- Questo prodotto può aiutare un edificio a soddisfare i requisiti dei Green Building Rating Systems, ad es. LEED®, BREEAM®, DGNB

Comando posizionabile liberamente.

	Dark Platinum spazzolato	32 805 680-99
	Cromato	32 805 680-00
	Platinato spazzolato	32 805 680-06
	Platinato	32 805 680-08
	Dark Chrome	32 805 680-19
	Ottone spazzolato (Oro 23k)	32 805 680-28
	Champagne spazzolato (Oro 22k)	32 805 680-46
	Champagne (Oro 22k)	32 805 680-47

### Prodotti complementari

**Dispenser con rosetta - Dark  
Platinum spazzolato**

82 439 970-99



### Prodotti complementari

**Comando piletta ad eccentrico  
con manopola con manopola -  
Dark Platinum spazzolato**

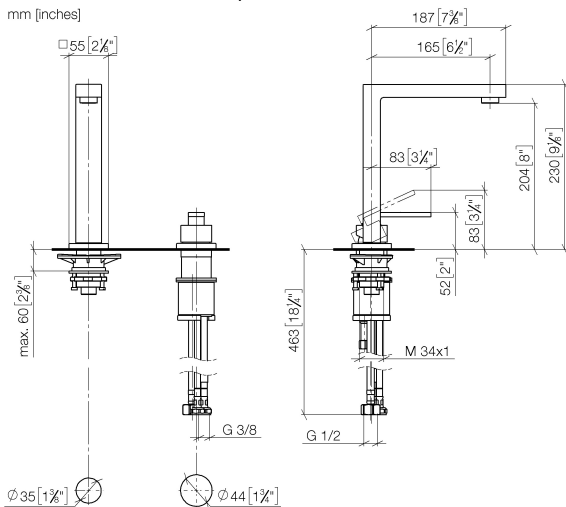
10 711 970-99



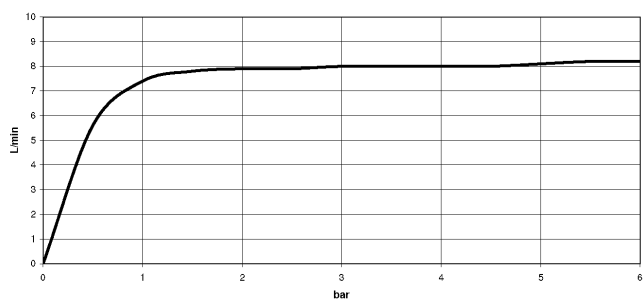
## LOT BAR TAP Miscelatore monocomando a due fori con rosette separate - Dark Platinum spazzolato

32 805 680 Versione del prodotto da 6/1/2022

mm [inches]



### Diagramma di portata



### Codes & Standards

DIN 4109

EN 817

Executive Order  
no. 1007

ISO 3822

Scottish Water  
Byelaws

UK Water Supply  
Regulations

Ü-Zeichen

VA-Zeichen



## LOT BAR TAP Miscelatore monocomando a due fori con rosette separate - Dark Platinum spazzolato

---

32 805 680 Versione del prodotto da 6/1/2022

### Certificati

---

GDV\_0400

WRAS\_1909

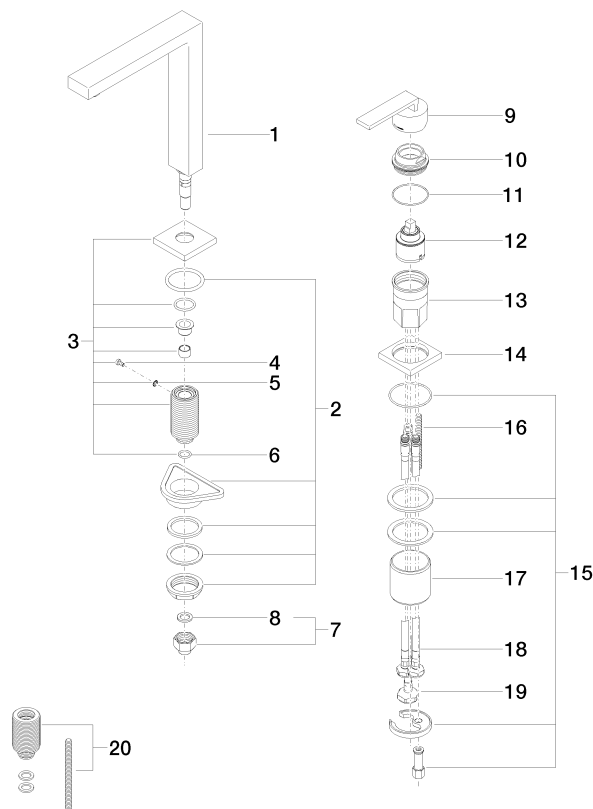
LGA\_18

ETA\_18

## LOT BAR TAP Miscelatore monocomando a due fori con rosette separate - Dark Platinum spazzolato

32 805 680 Versione del prodotto da 6/1/2022

Parts for other  
finishes can be found  
here: Cromato



### Elenco delle parti di ricambio

N.	Codice articolo	Denominazione	Quantità necessaria	Tempo di produzione
1	90 11 06 192 04-99	bocca di erogazione	1	20
2	04 23 10 044 01 90	set di fissaggio	1	2
3	90 27 78 023 00-99	rosetta	1	20
4	09 30 30 057 90	vite	1	2
5	09 30 11 028 90	rondella	1	2
6	90 14 10 077 00 90	guarnizione	1	2
7	04 24 04 166 10 90	ugello	1	2
8	90 14 20 002 00 90	guarnizione	1	2
9	90 20 78 040 00-99	manopola	1	20
10	09 24 04 142-99	dado	1	20
11	09 14 10 037 90	guarnizione	1	2
12	90 15 05 045 00 90	cartuccia	1	2
13	09 30 01 100 10 90	bussola	1	2
14	09 27 78 007-99	rosetta	1	20
15	04 30 11 038 02 90	set di fissaggio	1	2
16	09 31 11 011 90	perno	1	2
17	09 18 40 079 90	bussola	1	2
18	04 30 04 104 00 90	flessibile	2	2
19	04 30 04 019 00 90	flessibile	1	2
20	12 802 970 90	Set di prolunga -	1	60